



SikaTack[®] Panel SYSTEEM

ELEGANTIE IN GEVELBEKLEDING

BUILDING TRUST





ESTHETISCH EN ELEGANT

Een goede architectuur is cruciaal om een mooi gebouw te creëren dat eveneens modern leefcomfort en energiebesparingen biedt en zorgt voor een duurzame investering. De gevel zou het bepalende element moeten zijn van een goed ontworpen gebouw. Sika heeft voor geventileerde gevels een lijmsysteem dat precies aan bovenstaande eisen voldoet. Het SikaTack® Panel systeem maakt schroeven en klinknagels overbodig om gevelpanelen te bevestigen.

Hierdoor kan het paneel haar originele schoonheid behouden. Als wereldwijd opererend bedrijf is Sika lokaal een partner van haar klanten. Met filialen in meerdere landen heeft Sika een uitstekende orderafhandeling, levering en technische en commerciële ondersteuning.

INHOUD

04 Het principe van het systeem

05 SikaTack® Panel

06 De voordelen van het systeem

08 De producten van het systeem

09 Het verhaal van de zwarte primer

10 Verwerkingsstappen

12 Onze prestaties - uw voordelen

14 Referenties

Afbeelding voorpagina:

Naam project: City Square Mortsel

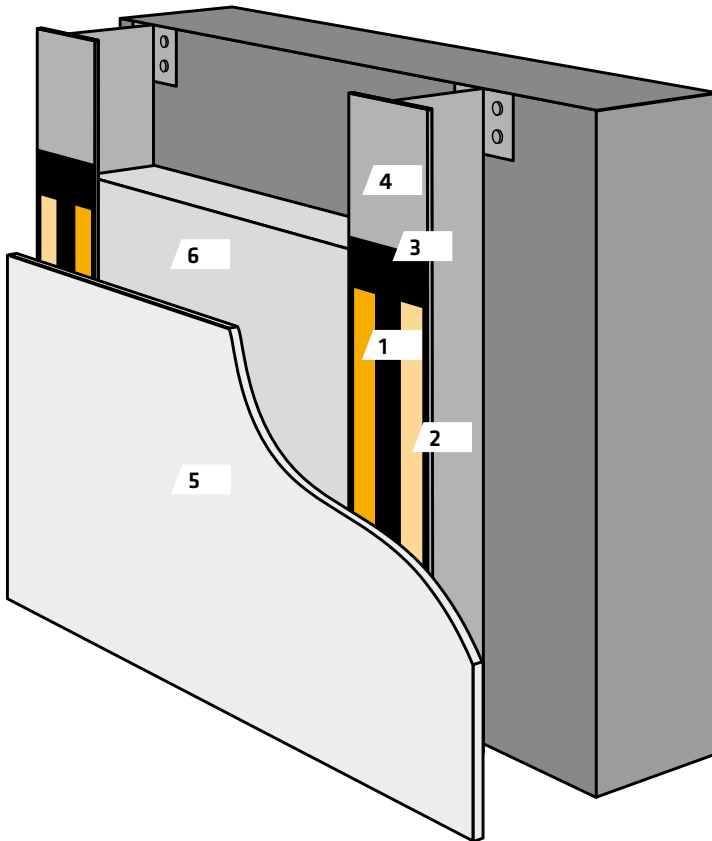
Architect: Abscis Architecten

Product: EQUITONE [tectiva] TE 80

HET PRINCIPE VAN HET SYSTEEM

SikaTack® Panel

Sika levert een lijmsysteem voor façades en geventileerde gevels.



- 1 SikaTack® Panel lijm - 1 deel vocht-
uithardende, structurele lijm
- 2 SikaTack® Panel tape - geslotencellig
schuim met drukgevoelig hechtmiddel voor
de voorfixatie van het paneel
- 3 SikaTack® Panel primer - gepigmenteerde,
adhesiebevorderende stof
- 4 Aluminium regelsysteem
- 5 Gevelpaneel
- 6 Isolatiemateriaal (bv. minerale wol)



SikaTack® Panel

VOOR GEVELBEKLEDING BINNEN EN BUITEN

Met de SikaTack® Panel lijm is de gevelbekleding te bevestigen op een chassis. Hierdoor krijgt de architect de vrijheid om te ontwerpen zonder zichtbare bevestigingen. De permanente elastische aard van het SikaTack® Panel lijmsysteem met een krachtige hechting op diverse paneelonderlagen, past zich ideaal aan de natuurlijke beweging van diverse bouwmaterialen. Dit ingenieuze en uiterst eenvoudige systeem biedt zowel

de ontwerper als de installateur grote voordelen in vergelijking met andere verborgen mechanische bevestigingssystemen. Het SikaTack® Panel lijmsysteem is geschikt voor de bevestiging van composietmaterialen, keramiek, hogedruklaminaat (HPL), op cement gebaseerde gevelpanelen en diverse gepoedercoate metalen sheets.

VOOR EEN GEVENTILEERDE GEVELBEKLEDING MET GEVELPANELEN

Wind en drukverschillen tussen de binnen- en buitenzijde van een gebouw kunnen ervoor zorgen dat regen door de voegen en openingen van een gevel dringt.

Een geventileerde gelijkde gevel voorkomt dergelijke problemen door gebruik te maken van drukegalisatie. Het principe van drukegalisatie, wat door een geventileerde gevel wordt

geleverd, zorgt ervoor dat de weersbestendigheid van een gebouw verhoogd wordt en vrij blijft van inregening. Geventileerde gevels zijn een beproefde methode gebaseerd op jarenlange ervaring met de ontwikkeling van relatief eenvoudig te installeren lichtgewichtssystemen.



DE VOORDELEN VAN HET SYSTEEM

ZOWEL VOOR NIEUWBOUW ALS RENOVATIE KUNT U VEEL VOORDEEL HALEN UIT HET SikaTack® Panel SYSTEEM.

- Esthetisch – geen zichtbare schroeven of klinknagels
- Elastische binding – de spanning wordt gelijkmatig verdeeld over het hele paneel waardoor dit niet vervormd raakt
- Uitzonderlijk kosteneffectief door de snelle en zuinige installatie
- Hechtlaag voorkomt galvanische corrosie
- Verhoogde thermische prestatie van de buitenmuur
- Goedkeuring door de Duitse bouwinstantie DIBT en de Britse BBA
- Meer dan 20 jaar ervaring en wereldwijde referenties
- Een montagesysteem voor de meeste paneeltypes

Het SikaTack® Panel systeem kan een kostenbesparing opleveren van maximaal 40% in vergelijking met een verborgen mechanische bevestiging.

JARENLANGE ERVARING

Sika erkende als eerste de vele voordelen van het elastisch lijmen in vergelijking met de mechanische bevestiging van gevelpanelen. In de jaren 90 werden de eerste gevels gemaakt met elastisch gelijmde panelen. De voordelen van elastisch lijmen waren duidelijk en het systeem was al snel succesvol, eerst in Europa en daarna ook wereldwijd. Het SikaTack® Panel systeem heeft in de afgelopen jaren niets verloren aan haar eenvoudigheid en veiligheid in gebruik.

Het SikaTack® Panel systeem werd volledig getest en erkend door de DIBT en de BBA.

De lange en succesvolle geschiedenis en de vele referenties maken het SikaTack® Panel systeem uniek in zijn soort.



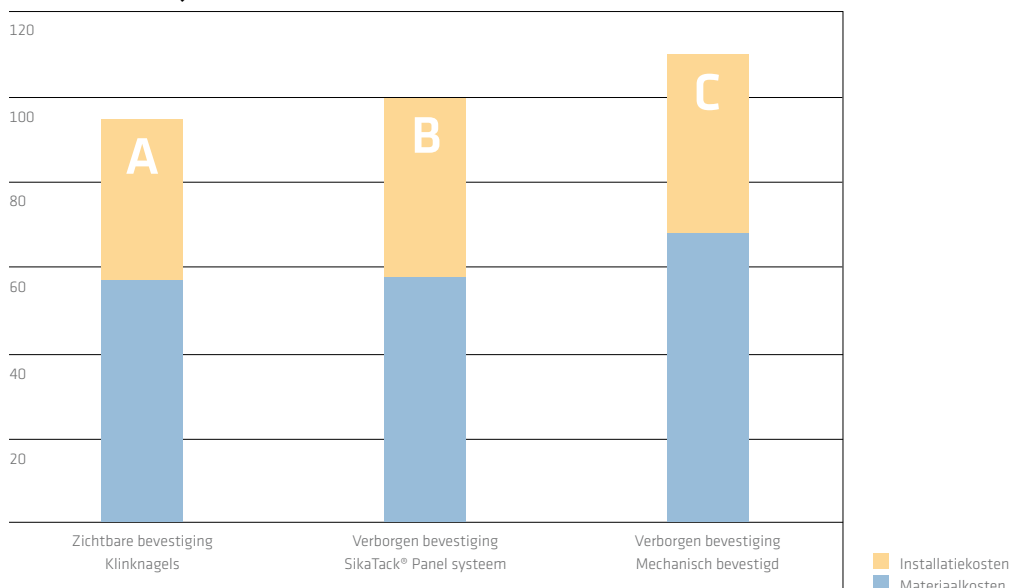
DE WAARDE VAN SCHOONHEID

Een strakke en esthetische façade van gelijmde gevelpanelen zonder schroeven, nagels of andere zichtbare mechanische bevestigingen gaat gepaard met bijkomende kosten. Een kostenvergelijking tussen verschillende paneelsystemen, tussen zichtbare bevestigingen en verborgen bevestigingen toont aan dat de totale projectkosten 15-25% meer bedragen wanneer gebruik wordt gemaakt van verborgen mechanische bevestiging. De totale kosten met het SikaTack® Panel systeem bedragen slechts 0-5% meer dan zichtbare mechanische bevestigingssystemen.

HOEVEEL IS SCHOONHEID WAARD?

Gezien de totale kosten van het project, de kosten van het gebouw en de levensduur van minimaal 30 jaar, zijn de kosten voor verborgen gelijmde bevestigingen te verwaarlozen.

KOSTENVERGELIJKING



Kolom A: Zichtbare bevestiging met klinknagels voor een constructie met aluminium en composietpanelen: totale projectkosten onderverdeeld in materiaal- en installatiekosten.

Kolom B: Verborgene bevestiging met SikaTack® Panel systeem: de totale kosten liggen 0 tot 5% hoger vergeleken met zichtbare bevestiging.

Kolom C: Verborgene bevestiging met mechanisch bevestigingssysteem: de totale kosten liggen 15 tot 25% hoger vergeleken met verborgen bevestiging met het SikaTack® Panel systeem.

DE PRODUCTEN VAN HET SYSTEEM

SikaTack® Panel SYSTEEM omvat naast de SikaTack® Panel lijm en de SikaTack® Panel tape een gepaste behandeling van het oppervlak met voorbehandelingsmiddelen.

De dubbelzijdige zelfklevende tape wordt gebruikt als tijdelijke ondersteuning van de bekledingspanelen, terwijl de SikaTack® Panel lijm uithardt. De SikaTack® Panel lijm is gebaseerd op een vochtuithardend 1-component polymeer, dat extreme dynamische en statische belastingen en weersomstandigheden kan verdragen. Zodra het uitgehard is blijft de lijm permanent elastisch waardoor het de uiteenlopende thermische expansie van diverse gebouwlagen kan opvangen. Het vermindert de

vermoeiingsbelasting aan de hoeken van de panelen en voorkomt koudebruggen.

Neem contact op met uw Sika FFI Competentiecentrum voor berekeningen van de lijmlijn op basis van het gewicht, de omvang van de panelen, de maximale windbelasting en de temperatuurverschillen.

SikaTack® Panel systeem

	SikaTack® Panel	SikaTack® Panel-10	SikaTack® Panel-50
Basis	1-Component polyurethaan vochtuithardende structurele lijm	1-Component polyurethaan vochtuithardende structurele lijm	1-Component siliconen vochtuithardende lijm
Typisch gebruikt	Buitenmuurbekleding voor ondoorzichtige panelen.	Binnen- en buitenmuurbekleding voor ondoorzichtige panelen	Buitenmuurbekleding voor ondoorzichtige panelen, in het bijzonder panelen op basis van poreus cement en voorbedrukt en gelakt glas met coating.
	Gecertificeerd en goedgekeurd door de Duitse bouwinstantie DIBT en de Britse BBA		Getest volgens EN 13501
Kleur	ivoor	ivoor	grijs S6
Verpakking	patroon à 300 ml unipack à 600 ml	patroon à 300 ml unipack à 600 ml	unipack à 600 ml
Droogtijd tot huidvorming	20 min	45 min	15 min
Houdbaarheid	9 maanden	12 maanden	9 maanden
Werkings temperatuur	-40°C - 90°C	-40°C - 90°C	-40°C - 150°C

Toebehoren SikaTack® Panel systeem

Het product	Gebruik	Kleur	Verpakking	Houdbaarheid
SikaTack® Panel tape	Kern van PE-schuim met gesloten cellen, met drukgevoelig hechtmiddel voor de voorfixatie van het paneel	antraciet	rol à 33 m dikte 3 mm, breedte 12 mm	24 maanden
SikaTack® Panel primer	Zwarte primer, gepigmenteerd	zwart	blik à 1 liter	9 maanden
Sika® Aktivator-205	Hechtverbeteraar	helder	blik à 250 ml of 1 liter	12 maanden
Sika® Remover-208	Verwijdert niet uitgeharde lijm	helder	blik à 250 ml, 1 liter of 5 liter	24 maanden

HET VERHAAL VAN DE ZWARTE PRIMER

SIKA PRODUCTEN staan voor een duurzame en betrouwbare verbinding tussen de panelen en de onderbouw. Deze duurzame lijmverbinding begint met een schone en goed voorbehandelde ondergrond.

Elastische lijmen hebben een relatief hoge viscositeit welke zorgen voor een matige benatting aan een oppervlak. Voorbehandeling zorgt voor een langdurige verbinding tussen de gelijkde materialen.

VOORBEHANDELING AANBEVOLEN DOOR SIKA

Sika® Aktivator-205 is een vloeistof op basis van oplosmiddelen en hechtverbeteraars. Het aanbrengen is eenvoudig d.m.v. wipe on. Na het aanbrengen ligt er een dunne laag en kan het worden herkend door een licht verschil in glans.

De SikaTack® Panel primer is een zwarte primer op basis van oplosmiddelen met hechtverbeteraar en een reactief bindmiddel. De primer creëert een dunne laag na verdamping van de oplosmiddelen en reageert met de luchtvochtigheid. Tegelijkertijd kan het poriën opvullen (voor een homogeen oppervlak) en het oppervlak versterken. Het aanbrengen van primer wordt gedaan door een dunne homogene laag te plaatsen op het oppervlak. Dit kan met diverse applicatiemiddelen (kwast, primerbolletje of Sika® PowerClean Aid).

Sika heeft de afgelopen 25 jaar al miljoenen m² panelen gelijmd waarmee de kwaliteit van onze producten bewezen is.

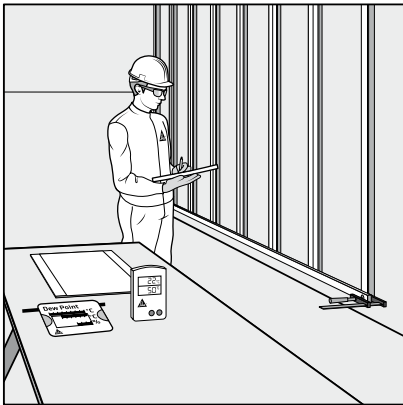
HET GEBRUIK VAN SIKA VOORBEHANDELINGSMIDDELEN ZORGT VOOR:

- Applicatiezekerheid
- Landurige duurzame verbinding
- Zichtbaar waar de zwarte primer is aangebracht



VERWERKINGSSTAPPEN

1

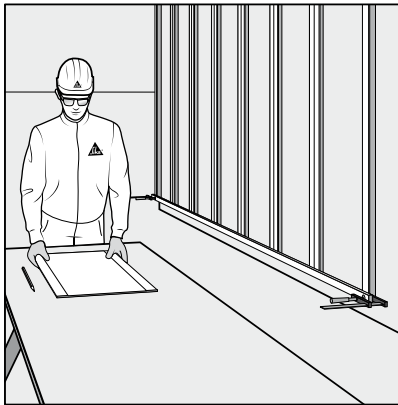


Een goed voorbereide werkplaats is erg belangrijk wanneer men met lijmen werkt. Markeer exact waar op de ondergrond het eerste paneel gelijmd moet worden of gebruik een referentie die op het regelwerk is bevestigd.

Registreer alle relevante informatie.

Omgevingstemperatuur 5°C - 35°C

2



Het te lijmen oppervlak moet schoon, droog en vetvrij zijn. Het paneel en de onderbouw schuren met een schuurpad (korrel 80) wanneer dat aanbevolen is voor het specifieke systeem of de specifieke gevelplaat.

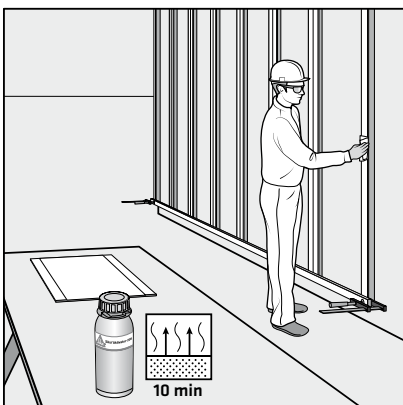
Vraag een vertegenwoordiger van Sika of de leverancier van het paneel specifiek advies over de verwerkingsstappen die moeten worden gevolgd.

3



Verwijder stof met een droge, stofvrije doek.

4



Behandel de lijmzijdes met Sika® Aktivator-205. Gebruik een stofvrije, papieren doek en veeg in één richting (vuile doeken meteen vervangen).

Afluchttijd 10 minuten.

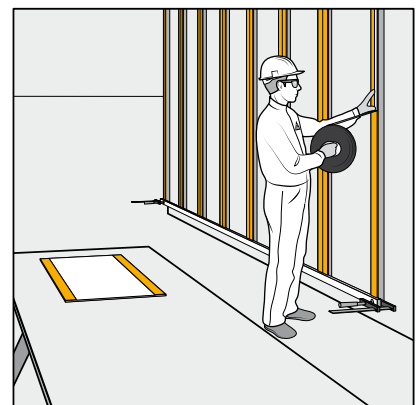
5



De SikaTack® Panel primer goed schudden (de beweging van de stalen bolletjes in het blik moet duidelijk hoorbaar zijn). Breng een dunne laag SikaTack® Panel primer gelijkmatig aan over het volledige oppervlak met een kwast, Sika® Cleaner PCA of primerbolletje.

Afluchttijd van minimaal 30 minuten.

6



Breng SikaTack® Panel tape aan over de gehele lengte van de verticale delen en parallel met de randen.

Verwijder de beschermende folie nu nog niet.

7

Breng de SikaTack® Panel lijm aan met een driehoekige lijmrups m.b.v. bijgeleverde driehoekige spuitmond (8 mm breed en 10 mm hoog) met minimaal 5 mm afstand tot de tape en de zijde van het regelwerk.

8

Verwijder nu de beschermende folie van de SikaTack® Panel tape.

9

Plaats het paneel eerst in de vereiste positie, zonder dat het paneel de tape raakt. Vervolgens goed drukken tot het in contact komt met de SikaTack® Panel tape.

VOOR DE VOLLEDIGE WERKINSTRUCTIES RAADPLEEG DE MEESTE RECENTE VERSIE VAN HET PRODUCT INFORMATIEBLAD EN DE ALGEMENE RICHTLIJNEN VAN HET SikaTack® Panel SYSTEEM.



ONZE PRESTATIES – UW VOORDELEN

Prestatie	Voordelen
Bouwadvies	<ul style="list-style-type: none"> ■ Evaluatie en advisering van gevel- en raamsystemen om te bepalen of deze geschikt zijn voor een lijmverbinding ■ Advies over systeemverbeteringen, met name materiaalkeuze en afmetingen
Testen	<ul style="list-style-type: none"> ■ Ondersteuning bij prototyping/mock-ups ■ Testplan voor het totale systeem met betrekking tot compatibiliteit en adhesie
Toepassingstechnologie	<ul style="list-style-type: none"> ■ Actieve ondersteuning inclusief de keuze van de juiste toepassingstechnologie ■ Assisteren bij systeem- en applicatie-engineering/lijmtechnologie ■ Ondersteuning bij applicatie- en kwaliteitsprocedures
Praktijktraining	<ul style="list-style-type: none"> ■ Voorbereiding van handleidingen conform de (inter)nationale normen ■ Training van applicateurs in de fabriek en op locatie
Externe goedkeuringen	<ul style="list-style-type: none"> ■ Voorbereiding van 'best practices' en samples



ONZE KERNCOMPETENTIE – VAN ONTWERP TOT PROCES

Sika ontwikkelt oplossingen voor lijmen en afdichten in nauwe samenwerking met haar klanten in de gevel- en raamindustrie. Voor Sika betekent dit niet enkel het ontwikkelen van de best mogelijke technologische oplossingen om de technische en commerciële eisen van de klant na te leven. Sika wil er ook voor zorgen dat de geschikte prestaties gedurende het ontwerp, de prototyping, de validatie en alle productiefases verzekerd zijn. Deskundigen van de R&D, de technische service en de systeemengineering van Sika zijn gespecialiseerd in de ontwikkeling van unieke klantgerichte oplossingen.



DESIGN EN SYSTEEMENGINEERING

De vraag naar lijmen en kitten voor specifieke toepassingen en naar innovatieve constructiemethodes is groot, waardoor ondersteuning bij het ontwerp en de toepassing noodzakelijk is. In de Sika FFI Competence Centra worden de meest geschikte oplossingen ontwikkeld in samenwerking met onze klanten om de beoogde resultaten te halen. Dit betekent uiteindelijk verminderde productiekosten, een grotere productbetrouwbaarheid, een mooier resultaat en een kortere doorlooptijd.



TECHNISCHE SERVICE

De technische serviceteams van Sika bevinden zich overal ter wereld en zijn erop gebrand de beste oplossing te bieden en de juiste toepassing en validatie van Sika materialen te verstrekken.

Door lokale ondersteuning kan de Technical Service van Sika snel en betrouwbaar project testen leveren op basis van (inter)nationale standaarden. Tevens verzekeren we zo dat de communicatie zo optimaal mogelijk verloopt in de lokale taal.



REFERENTIES





5



6



7

- 1 South Huyton Community Learning Centre, Knowsley, VK
- 2 John Lewis Store, Liverpool, VK
- 3 Lambeth Water Tower, Kennington London, VK
- 4 WIS Service Center, Theresienwiese, München, Duitsland
- 5 Sony Ericsson Head Office, Anstey Park, Coventry, VK
- 6 BMW/Mini Dealership, Beddington, VK
- 7 IMF Lannach Company Headquarters, Oostenrijk

SIKA - UW LOKALE PARTNER MET EEN WERELDWIJDE AANWEZIGHEID



- Op 6 continenten
- In 91 landen
- Meer dan 160 productie- en marketinglocaties
- Wereldwijd 17.000 werknemers

Sika is wereldwijd actief in de bouw en industrie als leverancier op de markt van gespecialiseerde chemische toepassingen. Sika voorziet zowel de bouwsector als de industriële sector (automotive, bus, vrachtwagen, trein, zonnepanelen, windenergie en façades) van haar producten.

Sika's productlijnen vallen op door de hoge kwaliteit van de betonhulpstoffen, gespecialiseerde mortels, kitten en lijmen, materialen voor dempen en versterken, systemen voor structurele versterking, industriële en sportvloeren, en systemen voor zowel daken als waterdichting. Sika is wereldwijd aanwezig in 91 landen en heeft meer dan 17.000 werknemers en is daarom op lokaal niveau goed in staat om bij te dragen aan het succes van haar klanten.



Op al onze leveringen en diensten zijn onze Algemene Voorwaarden (gedeponeerd bij de Arrondissementsrechtbank te Utrecht onder nummer 28/2006) van toepassing.

Raadpleeg voor gebruik de meest recente versie van het product informatieblad.

SIKA NEDERLAND B.V. - locatie Utrecht

Zonnebaan 56
3542 EG Utrecht
Postbus 40390
3504 AD Utrecht

Tel: +31 (0)30 - 241 01 20
Fax: +31 (0)30 - 241 44 82
info@nl.sika.com
www.sika.nl

SIKA BELGIUM nv

Venecoweg 37
9810 Nazareth
België

Tel: +32 9 381 6500
Fax: +32 9 381 6510
info@be.sika.com
www.sika.be

BUILDING TRUST

