



DISTRIBUTIE CATALOGUS

BUILDING TRUST



Inhoud

Afbouw en renovatie

BADKAMER | VLOEREGALISATIE

Sikafloor®-100 Level.....	6
Sikafloor®-200 Level.....	6
SikaScreed® HardTop-65.....	7
Vloeregalisatiewijzer badkamer.....	7

BADKAMER | MONTEREN EN AFDICHTEN

SikaSeal®-174.....	8
Sikaflex®-11 FC Purform®.....	8
Sikaflex®-112 Crystal Clear.....	9
Sikaflex®-118 Extreme Grab.....	9
Sika AnchorFix®-1.....	10
Verwerkingsinstructie (holle wand).....	10

GARAGE | REPARATIES VLOER EN WAND

Sikadur®-33.....	11
Sikadur®-31+.....	11
SikaQuick®-506 FG.....	12
Sika MonoTop®-112 MultiUse Repair.....	12
Sika® Snelcement.....	13
Sikadur® epoxywijzer.....	13

GARAGE | VLOER EGALISATIE EN VLOERCOATING

Sikafloor®-100 Level.....	14
Sikafloor® -200 Level.....	14
Sikafloor® Level-30.....	15
Sikafloor®-2510 W.....	15
Sikafloor®-264 LO.....	16
Vloercoatingwijzer.....	16

GARAGE | MONTEREN EN AFDICHTEN

SikaSeal®-174.....	17
Sikaflex®-11 FC Purform®.....	17
Sikaflex®-118 Extreme Grab.....	18
Sika AnchorFix®-1.....	18

KEUKEN | MONTEREN EN AFDICHTEN

SikaSeal®-174.....	19
Sikaflex®-11 FC Purform®.....	19
Sikaflex®-112 Crystal Clear.....	20
Sikaflex®-118 Extreme Grab.....	20
Sika AnchorFix®-1.....	21

GEVEL

Sikadur®-33.....	22
SikaQuick®-506 FG.....	22
Sikagard®-552 W Aquaprimer.....	23
Sikagard®-675 W ElastoColor.....	23
SikaHyflex®-250 Facade.....	24
Werkinstructie betonreparatie.....	24

HULPSTOFFEN

Sika®-4a.....	25
Sika®-1.....	25
Purigo® Sol.....	26
SikaCem® Color.....	26
SikaCem® Fibres-6.....	27
Verwerkingsinstructie SikaCem® Color.....	27

Waterdichting

Toepassingsgebieden Sika Waterdichting.....	31
Sika MonoTop®-108 Water Plug.....	31

KELDER BINNENKANT | MUUR

Sika MonoTop®-109 WaterProofing.....	32
Sikalastic®-152.....	32
SikaTop®-107 Plus ES.....	33
Productkeuze.....	33

KELDER BINNENKANT | KIMNAAD

SikaSwell® S-2.....	34
Sika MonoTop®-112 MultiUse Repair.....	34

KELDER BUITENKANT

Sika® Igoflex®-101.....	35
Sika® Igoflex®-201 DE.....	35
Sika® Igoflex®-301.....	36
Sika® Igasol®-101.....	36

KELDER AFDICHTING

Verwerkingsinstructie Sika® Igoflex®-101/201 DE.....	37
Sika Boom®-405 Water Stop.....	37

KELDERVLOER

Sika® Igoflex®-301.....	38
Sika®-1.....	38

KELDERVLOER | AFWERKING MET TEGELS

Sikalastic®-152.....	39
SikaTop®-107 Plus ES.....	39

GEVEL | BUITENGEVEL

Sikagard®-703 W.....	40
Sikagard®-715 W.....	40
SikaHyflex®-250 Facade.....	41
Sikagard®-790 All-in-One Protect.....	41

GEVEL | BINNENGEVEL / MUUR

Sikagard®-905 W.....	42
----------------------	----

GEVEL | OPTREKKEND VOCHT

SikaMur® InjectoCream-100.....	43
Sika MonoTop®-112 MultiUse Repair.....	43
Sika Mix&Go®.....	44
Verwerkingsinstructie SikaMur® InjectoCream-100.....	44

DAK & GOOT

Sika® Igoflex®-301.....	45
Sika® Igoflex® F-05.....	45
Sika BlackSeal®-2.....	46
Sikaflex®-11 FC Purform®.....	46

OVERIGE PRODUCTEN WATERDICHTING

SikaMur® Adapter.....	47
Sika® Avon-600.....	47

Afdichten en verlijmen

GEVEL | GEVELDILATATIE

Sika® Primer-3 N	50
Sika® Aktivator-205	51
Sika® Afgladmiddel N	51

GEVEL | KOZIJNAFWERKING

Sikaflex®-84 UV+	52
Sikaflex®-11 FC Purform®	52
SikaSeal®-106 Construction	53
Sika® Primer-3 N	53
Sika® Aktivator-205	54
Sika® Afgladmiddel N	54

GEVEL | PLAATVERLIJMING

SikaTack® Panel-10	55
Sika® Primer-210	55
SikaTack® Panel Primer	56
SikaTack® Panel systeem	56
Sika® Aktivator-205	57
SikaTack® Panel Tape	57

VLOER | VLOERDILATATIE

Sikaflex® PRO-3 Purform®	58
Sikaflex® PRO-3 SL	58
Sika® Primer-3 N	59
Sika® Aktivator-205	59
Sika® Afgladmiddel N	60

PRIMERS EN ACCESSOIRES

Sika® Primer-3 N	61
Sika® Aktivator-205	61

OVERIGE PRODUCTEN AFDICHTEN EN VERLIJMEN

Primerbolletje	62
Sikaflex® Boy	62
SikaPlus 1®	62
SikaPlus 2®	62

Vloer

EGALISEREN | BASIS

Sikafloor®-100 Level	65
Sikafloor® -200 Level	65
Sika® Level-300 Extra	66
Sika® Level-399 XXL	66
Sikafloor® Level-30	67
SikaScreed® HardTop-65	67
SikaScreed® HardTop-70	68

VLOERCOATING | SCHUUR / BERGING

Sikafloor®-2510 W	69
Vloercoatingswijzer	69

VLOERCOATING | GARAGE / WERKPLAATS

Sikafloor®-264 LO	70
Sikafloor® -150	70

VLOERCOATING | WOONKAMER

Sikafloor®-3000	71
Sikafloor®-3000 FX	71
Sikafloor®-3000 Snapbooster	73
Sikafloor®-150	73
Sikafloor®-305 W	74
Sikafloor®-304 W	74

PRIMERS EN HULPSTOFFEN

Sikafloor®-01 Primer	75
Sikafloor®-03 Primer	75
Sika®-1	76
Purigo® Sol	77
Sika®-4a	77

Outdoor

OUTDOOR | TUIN

Sikagard®-703 W	80
Sikagard®-790 All-in-One Protect	80
Sikagard®-715 W	81
Sikagard®-907 W	81
Sikaflex®-11 FC Purform®	82
Sikaflex® PRO-3 Purform®	82

OUTDOOR | ZWEMBAD

Sikagard®-140 Pool	83
Sikasil® Pool	83

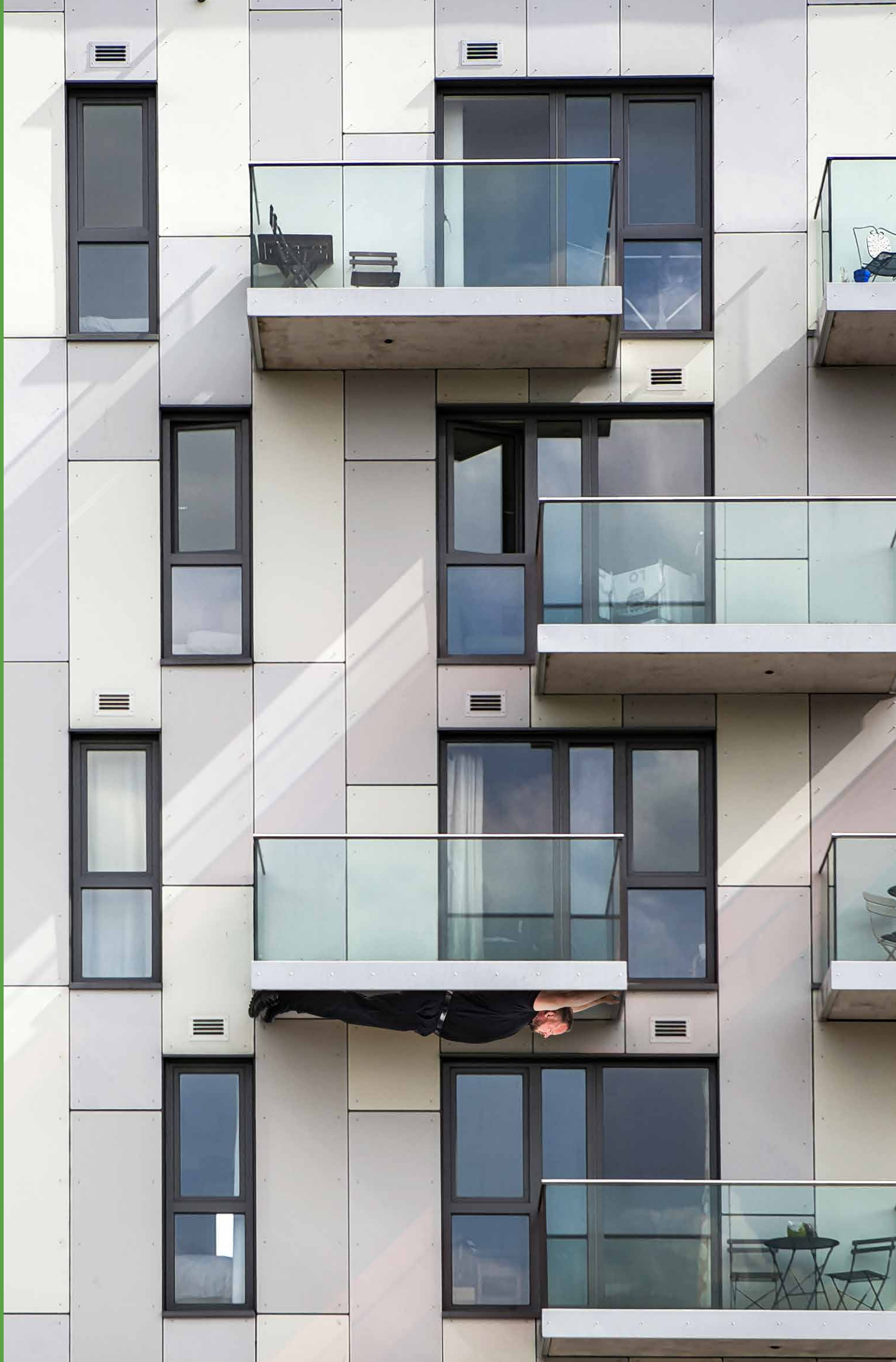
Bijlagen

Bijlage 1 Vloeregalisatiemortelwijzer voorstrijkmiddelen	84
Bijlage 2 Vloeregalisatiemortelwijzer vloeregalisatiemortels	84
Bijlage 3 Verbruikstabel Sika AnchorFix®-1	85

Contact

Contactgegevens Sika Nederland	86
--------------------------------------	----

AFBOUW EN RENOVATIE





KLEIN MAAR FIJN

SIKA'S HOOGWAARDIGE GEBRUIJKSKLARE MORTELS IN KLEINE VERPAKKING

- Voor structurele renovatie en herstel van betonelementen
- Voor waterdichting van kleine projecten
- Voor corrosiebescherming bij betonreparatie
- Geen inkrimping en goede mechanische eigenschappen

4 verschillende producten beschikbaar:



BUILDING TRUST



Sikafloor®-100 Level

Zelfegaliserende massa voor binnen, op basis van cement met zeer lage emissie. Sikafloor®-100 Level kenmerkt zich door goede verwerking.

TOEPASSING

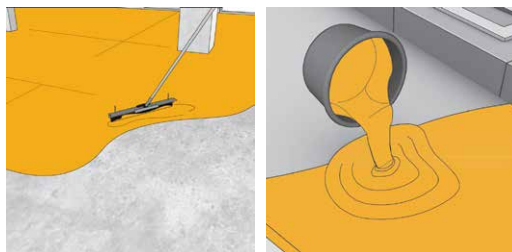
Sikafloor®-100 Level is geschikt voor het uitvlakken, egaliseren en nivelleren van geschikte ondergronden, voordat tegels, textiele of elastische vloerbedekkingen worden aangebracht in binnenruimten (woningen en niet-industriële ruimten).

EIGENSCHAPPEN/VOORDELEN

- Waterbestendig tegen dispersielijmen
- Zelfnivellerend
- Zeer vlak aan te brengen
- Geschikt voor vloeren met vloerverwarming
- Verpompbaar
- Polymeer gemodificeerd
- Spanningsarm
- Laagdikte 2-10 mm

HOUDBAARHEID

6 maanden vanaf de productiedatum.



KLEUR

Grijs

VERPAKKING

Zak à 25 kg



VERBRUIK

Ca. 1,5 kg/m²/mm

CHEMISCHE BASIS

Cementgebonden,
polymeer gemodificeerd

Sikafloor®-200 Level

Zelfnivellerende egalisatiemortel op basis van cement, met zeer lage emissie. Voor binnen- en buitentoepassingen. Sikafloor®-200 Level kenmerkt zich als veelzijdige egalisatiemortel.

TOEPASSING

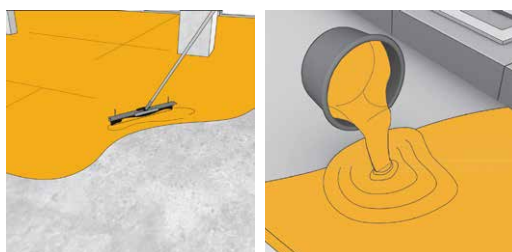
Sikafloor®-200 Level is geschikt voor het uitvlakken, egaliseren en nivelleren voordat parket, keramische tegels, naadloze kunstharvloeren en elastische vloerbedekkingen aangebracht worden, voor binnen- en buitentoepassingen in woon- en andere niet-industriële gebieden.

EIGENSCHAPPEN/VOORDELEN

- Zelfnivellerend
- Geschikt voor vloeren met vloerverwarming
- Laagdikte tot 60 mm met vulstoffen
- Spanningsarm
- Verpompbaar
- Geschikt voor buitengebruik, indien overlaagd

HOUDBAARHEID

6 maanden vanaf de productiedatum.



KLEUR

Grijs

VERPAKKING

Zak à 25 kg



VERBRUIK

Ca. 1,8 kg/m²/mm

CHEMISCHE BASIS

Cementgebonden,
polymeer gemodificeerd

SikaScreed® HardTop-65

SikaScreed® HardTop-65* is een cementgebonden, snel uithardende, zeer sterke, gemakkelijk egaliseerbare dekvloer en reparatiemortel voor vloeren.

TOEPASSING

SikaScreed® HardTop-65* dient alleen door ervaren professionals te worden verwerkt.

- Reparatie en uitvlakken van grote industriële vloerooppervlakken
- Hechtende, zwevende monolithisch afgewerkte dekvloer
- Hechtende, zwevende onderlaag voor Sikafloor® kunstharsgebonden vloersystemen

EIGENSCHAPPEN/VOORDELEN

SikaScreed® HardTop-65* wordt gekenmerkt door unieke combinaties van eigenschappen:

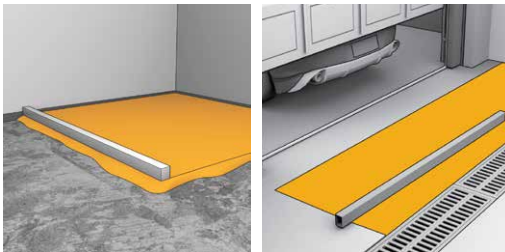
- Sneluithardende uitvloklaag en reparatiemortel
- Eenvoudig verpompbaar en te verwerken
- Lange afwerkijd (≥ 60 min) voor het afgladden (vlinderen) van het oppervlak
- Bijna krimprijpe uitharding voor willekeurige dikten van de uitvlokmortel

* Zie voor primers het productinformatieblad



HOUDBAARHEID

12 maanden vanaf de productiedatum.



KLEUR

Grijs

VERPAKKING

Zak à 25 kg / 1000 kg big bags



VERBRUIK

Ca. 2,10 kg/m²/mm laagdikte

CHEMISCHE BASIS

Speciaal cement met vezels & harde aggregaten

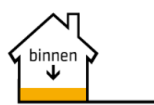
Vloeregalisatiewijzer badkamer

SIKAFLOOR®-100 LEVEL

zak à 25 kg
laagdikte: 1-10 mm



Toepassing:



Verwerkbaar: ca. 30 minuten

Belopen: na ca. 3 uur

Betegelen: na ca. 6 uur



SIKAFLOOR®-01 PRIMER

can à 10 kg



Toepassing:



ONDERGRONDEN

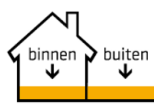
- Zandcement dekvloeren
- Beton
- Anhydriet dekvloeren
- Houten vloeren
- Watervaste lijmresten

SIKAFLOOR®-200 LEVEL

zak à 25 kg
laagdikte: 3-40 mm



Toepassing:



Verwerkbaar: ca. 40 minuten

Belopen: na ca. 4 uur

Betegelen: na ca. 4 uur

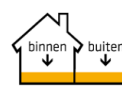


SIKAFLOOR®-03 PRIMER

can à 10 kg



Toepassing:



ONDERGRONDEN

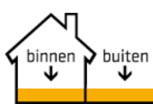
- Cementgebonden vloeren
- Laag op laag (tussen 2 egalisatielagen onderling)
- Anhydriet dekvloeren

SIKASCREED HARDTOP 65

zak à 25 kg
laagdikte: 8-100 mm



Toepassing:



Verwerkbaar: ca. 30 minuten

Belopen: na ca. 18 uur

Betegelen: na ca. 18 uur

Coating laag: na 3 uur



Voor meer informatie raadpleeg achterin de catalogus de bijlage of neem contact op met uw Accountmanager

SikaSeal®-174

SikaSeal®-174 is een neutraal uithardende alkoxy siliconenkit voor het afdichten van raam- en deuromlijstingen en sanitaire voorzieningen.

TOEPASSING

SikaSeal®-174 is toepasbaar op tal van bouwmaterialen en ondergronden, zoals:

- Glas
- Keramiek
- Tegels
- Email/glazuur
- Klinkers
- Aluminium
- Staal
- Hout

HOUDBAARHEID

18 maanden vanaf productiedatum.



EIGENSCHAPPEN/VOORDELEN

- Zeer goede UV- en verouderingsweerstand
- Zeer goede weerstand tegen schimmelgroei
- Zeer goede elasticiteit en flexibiliteit
- Temperatuurbestendigheid van -40 °C tot +150 °C
- Niet corrosief
- Zeer lage VOS-emissies en zeer weinig geur

KLEUR

Transparant, transparant grijs, middengrijs, betongrijs, zilvergrijs, manhattan, wit en zwart

VERPAKKING

Patronen van 300 ml
Worsten van 400 ml



VERBRUIK

Zie PDS voor meer informatie

CHEMISCHE BASIS

Neutrale alkoxy siliconen

Sikaflex®-11 FC Purform®

Sikaflex®-11 FC Purform is een vochtuithardende elastische lijm en kit. Het wordt gebruikt voor multifunctionele verlijming binnen en buiten en voor het afdichten van voegen.

TOEPASSING

Een lijm om constructiecomponenten en materialen te verlijmen zoals:

- Beton
- Metselwerk
- Kunststeen composiet
- Keramiek
- Hout
- Metaal
- Glas

HOUDBAARHEID

15 maanden vanaf de productiedatum.



EIGENSCHAPPEN/VOORDELEN

- Bewegingsvermogen van ± 25 %
- Eenvoudig aan te brengen en zakt niet uit
- Hecht goed op de meeste bouwmaterialen
- Goede mechanische en weersbestendigheid
- Zeer laag monomeergehalte
- Zeer lage uitstoot
- Lijm-kit met CE-markering

KLEUR

Wit, zwart, betongrijs, bruin en lichtgrijs

VERPAKKING

Koker a 300 ml, 12 kokers per doos
Worst a 600 ml (betongrijs), 20 worsten per doos



VERBRUIK

Zie PDS voor meer informatie

CHEMISCHE BASIS

Polyurethaan

Sikaflex®-112 Crystal Clear

Sikaflex®-112 Crystal Clear is een multifunctionele transparante lijm- en afdichtingskit met goede aanhechtsterkte, die goed hecht op de meeste ondergronden.

TOEPASSING

Een lijm geschikt voor de meeste ondergronden, zoals:

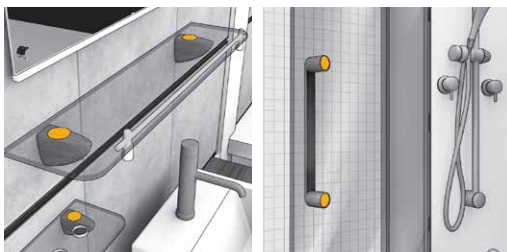
- Beton
- Metselwerk
- Meeste steensoorten
- Keramiek
- Hout
- Metaal
- Glas
- PVC

EIGENSCHAPPEN/VOORDELEN

- 100% transparant
- Goede aanhechting
- Zeer lage emissie
- Lijm-afdichting met CE-keurmerk

HOUDBAARHEID

12 maanden vanaf de productiedatum.



KLEUR

Transparant

VERPAKKING

290 ml patronen, 12 patronen per doos



VERBRUIK

Zie PDS voor meer informatie

CHEMISCHE BASIS

Silaangetermineerd polymeer

Sikaflex®-118 Extreme Grab

Sikaflex®-118 Extreme Grab is een constructielijm met zeer hoge kleefkracht, die hecht op de meest voorkomende ondergronden. Voor binnen- en buitentoepassing.

TOEPASSING

Een lijm ontwikkeld om op de meest voorkomende ondergronden te hechten zoals:

- Beton
- Metselwerk
- Meeste steensoorten
- Keramiek
- Hout
- Metalen
- Glas
- Spiegels

EIGENSCHAPPEN/VOORDELEN

- Zeer hoge kleefkracht
- Verlijmen van zware objecten zonder tussentijdse fixatie
- Goed verwerkbaar
- Zeer lage emissies
- Lijmafichting voorzien van CE-keurmerk

HOUDBAARHEID

12 maanden vanaf de productiedatum.



KLEUR

Wit

VERPAKKING

290 ml patronen, 12 patronen per doos



VERBRUIK

Zie PDS voor meer informatie

CHEMISCHE BASIS

Silaan gemodificeerde polymeer

Sika AnchorFix®-1

Oplosmiddel- en styreenvrije, 2-componenten, polyester verankeringslijm.

TOEPASSING

Sika AnchorFix®-1 dient alleen door ervaren professionals te worden verwerkt. Als snelhardende verankeringslijm voor alle soorten:

- Betonwapening
- Staven en schroefdraad
- Bouten en speciale bevestigingsystemen

In de volgende ondergronden:

- Beton
- Hol en massief metselwerk

EIGENSCHAPPEN/VOORDELEN

- Snelhardend
- Standaard kitpistool kan worden gebruikt
- Kan worden gebruikt bij lage temperaturen
- Hoge belastingscapaciteit
- ETA goedkeuring voor verankering in niet gescheurd beton
- ETA goedkeuring voor verankering in vast en hol metselwerk
- Zakt niet uit, ook niet boven het hoofd
- Styreenvrij

HOUDBAARHEID

12 maanden vanaf de productiedatum. Alle Sika AnchorFix®-1 patronen hebben een houdbaarheidsdatum op het etiket staan.



KLEUR

Lichtgrijs

VERPAKKING

300 ml standaard patroon
12 patronen per doos



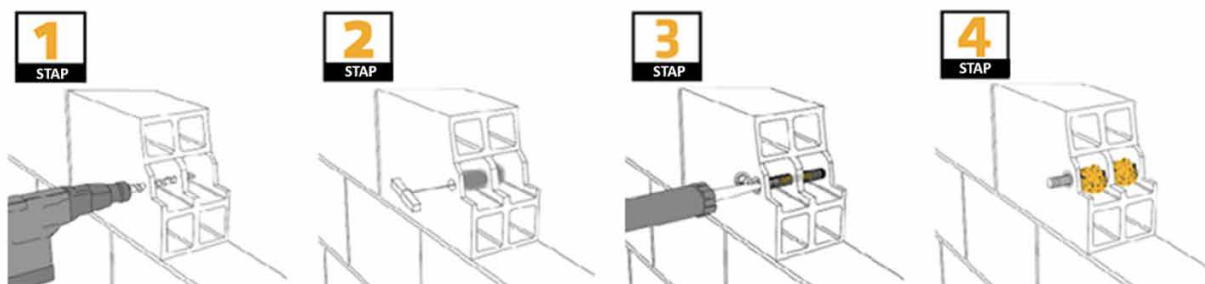
VERBRUIK

Zie PDS voor meer informatie

CHEMISCHE BASIS

Polyester

Verwerkingsinstructie (holle wand)



1
STAP
Boor een gat van de gewenste diameter en diepte, afhankelijk van de afmetingen van het anker.

2
STAP
Maak het gat goed schoon.

3
STAP
Steek een zeef (niet meegeleverd) in het gat, injecteer het product, te beginnen bij de onderkant en beweeg naar achteren; sluit de zeef vervolgens af.

4
STAP
Bring onmiddellijk de pen met schroefdraad aan die in de zeef moet worden verzegeld. Het anker mag tijdens het uitharden niet worden bewogen of belast.

*Verbruik indicatie te vinden onder bijlage 3

Sikadur®-33

Sikadur®-33 is een 2-componenten, thixotrope structurele lijm op basis van epoxyhars, verpakt in een kitpatroon.

TOEPASSING

Als structurele lijm voor:

- Betonelementen
- Hard natuursteen, keramiek
- Vezelcement
- Mortel, steen, blokken, metselwerk, raapwerk etc.
- Staal, ijzer, aluminium
- Hout
- Polyester, epoxy

EIGENSCHAPPEN/VOORDELEN

- Kan worden gebruikt op vochtig beton
- Uitstekende hechting op de ondergrond
- Zakt niet uit, ook niet bij applicatie boven het hoofd
- Hoge belastingscapaciteit
- Krimpvrije uitharding
- Styreenvrij

HOUDBAARHEID

12 maanden vanaf de productiedatum.



KLEUR

Grijs

VERPAKKING

Patronen à 250 ml, dozen à 12 patronen



VERBRUIK

Zie PDS voor meer informatie

CHEMISCHE BASIS

Epoxyhars

Sikadur®-31+

Sikadur®-31+ is een vochttolerante, 2-componenten, structurele epoxylijm met laag VOS-gehalte toepasbaar op vele bouwmaterialen.

TOEPASSING

Sikadur®-31+ wordt toegepast voor het verlijmen van de volgende materialen:

- Beton
- Natuursteen
- Keramiek
- Vezelcement
- Mortel
- Baksteen, metselwerk
- Steenstrips
- Staal
- Ijzer
- Hout

EIGENSCHAPPEN/VOORDELEN

- Eenvoudig te mengen en aan te brengen
- Zeer goede aanvang- en mechanische sterkte
- Goede hechting op droog en matvochtig beton
- Thixotroop, zakt niet uit bij toepassingen verticaal en boven het hoofd
- Krimpvrije uitharding

HOUDBAARHEID

24 maanden vanaf de productiedatum.



KLEUR

Betongrijs

VERPAKKING

1,2 kg (A+B) set / 6 kg (A+B) set / 30 kg (A+B) set



VERBRUIK

Zie PDS voor meer informatie

CHEMISCHE BASIS

Epoxyhars

SikaQuick®-506 FG

Kunststof gemodificeerde, snel afbindende cementgebonden mortel met geïntegreerde corrosiebescherming, die voldoet aan de eisen van de klasse R3 volgens EN 1504-3.

TOEPASSING

Mortel voor reparaties van beton, steen en mortelondergronden in het kader van onderhoudsvoorschriften bij woon- en overheidsgebouwen; niet inzetbaar voor infrastructurale werken met vorst-/dooizoutbelasting zonder extra bescherming.

EIGENSCHAPPEN/VOORDELEN

- Corrosiebescherming, hechtbrug en reparatiemortel in één product
- Arbeidsbesparend; 1 arbeidsgang
- Zonder hechtbrug te verwerken
- Laagdikte tot maximaal 60 mm in één arbeidsgang
- Zeer goede standvastheid
- Goed te modelleren, structuur aan te brengen en te vormen
- Snel overwerkbaar en snel afbindend ook bij lage temperaturen

HOUDBAARHEID

In ongeopende originele verpakking 12 maanden houdbaar. Beschermen tegen vocht. Niet gevoelig voor vorst.



KLEUR

Grijs

VERPAKKING

Emmer à 12 kg
Papieren zak à 25 kg



VERBRUIK

Ca. 1,60 kg mortelpoeder per m² en per mm laagdikte

CHEMISCHE BASIS

Silaan gemodificeerde polymeer

Sika MonoTop®-112 MultiUse Repair

Sika MonoTop®-112 MultiUse Repair is een 1-component, gebruiksklare, thixotrope mortel op basis van een cementgebonden bindmiddel en geselecteerde aggregaten, die synthetische microvezels bevat en gebruikt wordt voor het repareren van beton.

TOEPASSING

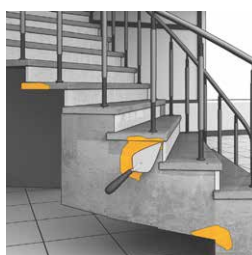
- Restauratie en herstel van betonelementen (kolommen, balkonranden)
- Uitvlakken van beschadigde zones op verticale of horizontale betonoppervlakken
- Herprofilering van betonoppervlakken

EIGENSCHAPPEN/VOORDELEN

- Eenvoudige verwerking, zelfs boven het hoofd
- Goede hechting op de meest voorkomende bouwmaterialen, zoals beton, steen, baksteen, staal
- Gemakkelijk te mengen, enkel water toevoegen
- Goede mechanische eigenschappen

HOUDBAARHEID

18 maanden.



KLEUR

Grijs poeder

VERPAKKING

Aluminium zak à 5 kg
Doos à 4 zakken



VERBRUIK

Zie PDS voor meer informatie

CHEMISCHE BASIS

Cementgebonden bindmiddel en geselecteerde aggregaten, synthetische microvezels en specifieke toeslagstoffen

Sika® Snelcement

Sika® Snelcement is een kant-en-klaar, zeer snel uithardend cementpoeder.

TOEPASSING

Zeer snel uithardend cementpoeder voor het direct stoppen van waterlekkages, versneld uitharden van mortels, snel afdichten van gaten en scheuren, stellen van putten, kozijnen, goten en vele andere werkzaamheden.

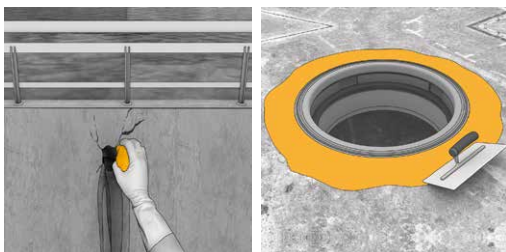
EIGENSCHAPPEN/VOORDELEN

- 1-Component product
- Kant-en-klaar
- Snelle afbinding en uitharding
- Handzame verpakking



HOUDBAARHEID

In originele verpakking droog opgeslagen tussen +5°C en +25°C ca. 18 maanden.



KLEUR

Grijs

VERPAKKING

Emmer à 3 kg
Emmer à 6 kg

VERBRUIK

Zie PDS voor meer informatie

CHEMISCHE BASIS

Cement

SIKADUR® EXPOXY WIJZER	 Sikadur®-31+	 Sikadur®-31+ Rapid	 Sikadur®-32+	 Sikadur®-33	 Sikadur®-41+
VERPAKKING	SETS VAN 1,2 KG, 6 KG OF 30 KG	6 KG	4,5 KG	250 ML EN 400 ML KOKER	11 KG
COMPONENT	2-COMPONENT	2-COMPONENT	2-COMPONENT	2-COMPONENT	3-COMPONENT
KLEUR	BETONGRIJS	BETONGRIJS	BETONGRIJS	BETONGRIJS	BETONGRIJS
HOUDBAARHEID	24 MAANDEN	24 MAANDEN	24 MAANDEN	12 MAANDEN	24 MAANDEN
SNELLE UITHARDING	-	X	-	-	-
TOEPASSING (REPARATIE)	KLEIN EN MIDDELGROOT	KLEIN EN MIDDELGROOT	GROOT	KLEIN EN MIDDELGROOT	GROOT
HORIZONTAAL/VERTICAAL TOE TE PASSEN	HORIZONTAAL EN VERTICAAL	HORIZONTAAL EN VERTICAAL	HORIZONTAAL EN VERTICAAL	HORIZONTAAL EN VERTICAAL	HORIZONTAAL EN VERTICAAL
KLASSE (EN-1504-3)	R4	R4	R4	R4	R4
DUURZAMERE KEUZE	JA	JA	JA	NVT	JA
CONSTRUCTIEF HERSTEL BETON	JA	JA	JA	JA	JA
CORROSIEBESCHERMER	NEE	NEE	NEE	NEE	NEE
LAAGDIKTE	MAX. 30 MM	MAX. 30 MM	MAX. 1 MM	MAX. 10 MM	MAX. 60 MM
DRUKSTERKTE (ZIE PDS AANTAL DAGEN)	ZIE PDS	ZIE PDS	ZIE PDS	ZIE PDS	ZIE PDS
HECHTTREKSTERKTE	ZIE PDS	ZIE PDS	ZIE PDS	ZIE PDS	ZIE PDS
OMGEVINGSTEMPERATUUR	MIN. +10 - +30°C MAX.	MIN. +5 - +20°C MAX.	MIN. +10 - +30°C MAX.	MIN. +10 - +35°C MAX.	MIN. +10 - +30°C MAX.
ONDERGRONDTEMPERATUUR	MIN. +10 - +30°C MAX.	MIN. +5 - +20°C MAX.	MIN. +10 - +30°C MAX.	MIN. +10 - +35°C MAX.	MIN. +10 - +30°C MAX.
BINNEN	X	X	X	X	X
BUITEN	X	X	X	X	X
POTLIFE	ZIE PDS	ZIE PDS	ZIE PDS	ZIE PDS	ZIE PDS

Sikafloor®-100 Level

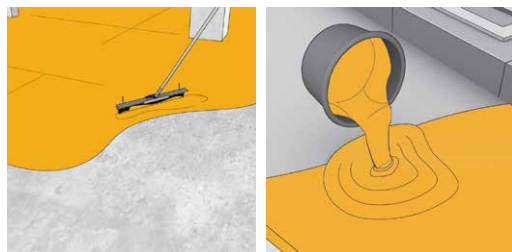
Zelfegaliserende massa voor binnen, op basis van cement met zeer lage emissie. Sikafloor®-100 Level kenmerkt zich door zijn goede verwerking.

TOEPASSING

Sikafloor®-100 Level is geschikt voor het uitvlakken, egaliseren en nivelleren van geschikte ondergronden, voordat tegels, textiele of elastische vloerbedekkingen worden aangebracht in binnenruimten (woningen en niet-industriële ruimten).

HOUDBAARHEID

6 maanden vanaf de productiedatum.



EIGENSCHAPPEN/VOORDELEN

- Waterbestendig tegen dispersielijmen
- Zelfnivellerend
- Zeer vlak aan te brengen
- Geschikt voor vloeren met vloerverwarming
- Verpompbaar
- Geschikt voor belasting met bureaustoelwielen als de dikte meer dan 2 mm is volgens EN 12 529
- Polymeer gemodificeerd
- Spanningsarm
- Laagdikte 2-10 mm

KLEUR

Grijs

VERPAKKING

Zak à 25 kg



VERBRUIK

Ca. 1,5 kg/m²/mm

CHEMISCHE BASIS

Cementgebonden,
polymeer gemodificeerd

Sikafloor® -200 Level

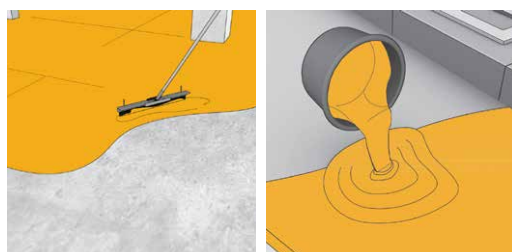
Zelfnivellerende egalisatiemortel op basis van cement, met zeer lage emissie. Voor binnen- en buitentoepassingen. Sikafloor®-200 Level kenmerkt zich als veelzijdige egalisatiemortel.

TOEPASSING

Sikafloor®-200 Level is geschikt voor het uitvlakken, egaliseren en nivelleren voordat parket, keramische tegels, naadloze kunstharsvloeren en elastische vloerbekledingen aangebracht worden, voor binnen- en buitentoepassingen in woon- en andere niet-industriële gebieden.

HOUDBAARHEID

6 maanden vanaf de productiedatum.



EIGENSCHAPPEN/VOORDELEN

- Zelfnivellerend
- Geschikt voor vloeren met vloerverwarming
- Laagdikte tot 60 mm met vulstoffen
- Spanningsarm
- Verpompbaar
- Geschikt voor buitengebruik, indien overlaagd
- Geschikt voor belasting met bureaustoelwielen volgens EN 12529

KLEUR

Grijs

VERPAKKING

Zak à 25 kg



VERBRUIK

Ca. 1,8 kg/m²/mm

CHEMISCHE BASIS

Cementgebonden,
polymeer gemodificeerd

Sikafloor® Level-30

Sikafloor® Level-30 is een kunststof verbeterde, verpompbare, zelfnivellerende sneldrogende egalisatiemortel voor binnen- en buitenvloeren met hogere laagdikte.

TOEPASSING

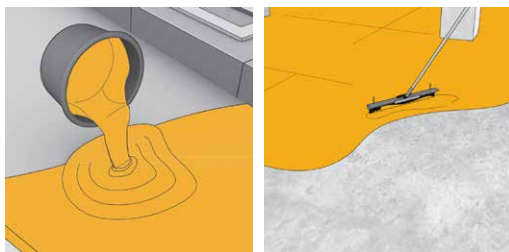
Sikafloor® Level-30 is een veelzijdig toepasbare egalisatiemortel voor het egaliseren of uitvlakken van cementdek- en betonvloeren in een dikte van 4 - 30 mm in één arbeidsgang. Sikafloor® Level-30 is toepasbaar als egalisatiemortel in industriële omstandigheden, indien deze wordt overlaagd met een PU of EP coating voor gemiddelde tot zware belasting (zwaar verkeer+ vorkheftruck met pallets).

EIGENSCHAPPEN/VOORDELEN

- Zelfnivellerend en zeer vloeibaar
- Eenvoudig handmatig of met een pomp te verwerken
- Gebruiksklaar
- Krimparm
- Behoud van goede verwerkbaarheid en doorvloeien van aansluitingen gedurende de werkingstijd
- Snelle doorharding en droging
- Na 3-4 uur beloopbaar (+20°C)

HOUDBAARHEID

9 maanden vanaf de productiedatum.



KLEUR

Poeder - beige grijs

VERPAKKING

Zak à 25 kg



VERBRUIK

Ca. 1,8 kg/m²/mm

CHEMISCHE BASIS

Polymeer gemodificeerd, snel uithardende cement

Sikafloor®-2510 W

Sikafloor®-2510 W is een 2-componenten, watergedragen, gekleurde epoxyhars vloercoating met lage emissie en lage onderhoudsvereisten.

TOEPASSING

Dit product wordt toegepast op beton en cementgebonden ondergronden binnen als:

- Primer of schraaplaag
- Gladde of textuur rolcoating
- Zelfnivellerende gietlaag
- Seallaag

EIGENSCHAPPEN/VOORDELEN

- Lage VOS-emissie
- Goede slijtvastheid
- Goede bestendigheid tegen specifieke chemicaliën
- Goede mechanische bestendigheid
- Geurarm
- Eenvoudig aan te brengen
- Eenvoudig te onderhouden



HOUDBAARHEID

12 maanden vanaf de productiedatum.



KLEUR

Beschikbaar in vele kleuren

VERPAKKING

Diverse verpakkingen verkrijgbaar



VERBRUIK

Zie PDS voor meer informatie

CHEMISCHE BASIS

Watergedragen epoxy

Sikafloor®-264 LO

Sikafloor®-264 LO is een 2-componenten, oplosmiddelvrije, gekleurde epoxyhars.

TOEPASSING

Sikafloor®-264 LO dient alleen door ervaren professionals te worden verwerkt.

Sikafloor®-264 LO wordt ingezet als:

- Rolcoating op betonnen en cementgebonden dekvloeren met normale tot gemiddeld zware belasting in bijv. ruimten voor opslag en logistiek, productieruimten, werkplaatsen, garages, laadperrons, enz.
- Seallaag voor ingestrooide systemen

EIGENSCHAPPEN/VOORDELEN

- Goede chemische en mechanische bestendigheid
- Eenvoudig te verwerken
- Vloeistofdicht
- Glanzend oppervlak
- Antislipafwerking mogelijk
- Hoge vulbaarheid (voor spaan-/gietlagen)



HOUDBAARHEID

24 maanden na de productiedatum.



KLEUR

Verkrijgbaar in bijna alle RAL-kleuren

VERBRUIK

Zie PDS voor meer informatie

VERPAKKING

Diverse verpakkingen verkrijgbaar

CHEMISCHE BASIS

Epoxy

Vloercoatingswijzer*



Particuliere garages, bergingen, schuren etc.

Lichte belasting, droge vloeren

Primerlaag: Sikafloor®-2510 W 10% verdund met water
Seallaag: 2 lagen Sikafloor®-2510 W onverdund

Lichte belasting, risico op natte vloeren

Primerlaag: Sikafloor®-2510 W 10% verdund met water
Tussenlaag: Sikafloor®-2510 W onverdund
Seallaag: Sikafloor®-2510 W onverdund met 4% SikaGrip®

Gemiddelde belasting (auto's/motoren)

Primerlaag: Sikafloor®-2510 W 10% verdund met water
Tussenlaag: Sikafloor®-2510 W onverdund ingezand met Sikadur®-505
Seallaag: 2 lagen Sikafloor®-2510 W onverdund

* Raadpleeg Sika Techniek voor toepassing van deze producten in combinatie met autobanden (i.v.m. weekmakers).



Magazijnen, werkplaatsen

Gemiddelde tot hoge belasting

Primerlaag: Sikafloor-150
Seallaag: 2 lagen Sikafloor-264 LO

Lichte belasting, risico op vochtbelasting

Primerlaag: Sikafloor-150
Tussenlaag: Sikafloor-264 LO
Seallaag: Sikafloor-264 LO met 4% Sikagrip

Gemiddelde belasting (auto's / motoren)

Primerlaag: Sikafloor-150
Tussenlaag: Sikafloor-264 LO ingezand met Sikadur-501
Seallaag: Sikafloor-264 LO

Gemiddelde belasting (auto's / motoren)

Primerlaag: Sikafloor-150
Gietlaag: Sikafloor-264 LO ingezand met Sikadur-501
Seallaag: Sikafloor-264 LO

SikaSeal®-174

SikaSeal®-174 is een neutraal uithardende alkoxy siliconenkit voor het afdichten van raam- en deuroplijstingen en sanitaire voorzieningen.

TOEPASSING

SikaSeal®-174 is toepasbaar op tal van bouwmaterialen en ondergronden, zoals:

- Glas
- Keramiek
- Tegels
- Email/glazuur
- Klinkers
- Aluminium
- Staal
- Hout

HOUDBAARHEID

18 maanden vanaf productiedatum.



EIGENSCHAPPEN/VOORDELEN

- Zeer goede UV- en verouderingsweerstand
- Zeer goede weerstand tegen schimmelgroei
- Zeer goede elasticiteit en flexibiliteit
- Temperatuurbestendigheid van -40 °C tot +150 °C
- Niet corrosief
- Zeer lage VOS-emissies en zeer weinig geur

KLEUR

Transparant, transparant grijs, middengrijs, betongrijs, zilvergrijs, manhattan, wit en zwart

VERPAKKING

Patronen van 300 ml
Worsten van 400 ml



VERBRUIK

Zie PDS voor meer informatie

CHEMISCHE BASIS

Neutrale alkoxy siliconen

Sikaflex®-11 FC Purform®

Sikaflex®-11 FC Purform is een vochtuithardende elastische lijm en kit. Het wordt gebruikt voor multifunctionele verlijming binnen en buiten en voor het afdichten van voegen.

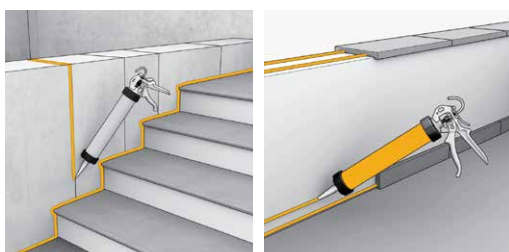
TOEPASSING

Een lijm om constructiecomponenten en materialen te verlijmen zoals:

- Beton
- Metselwerk
- Kunststeen composiet
- Keramiek
- Hout
- Metaal
- Glas

HOUDBAARHEID

15 maanden vanaf de productiedatum.



EIGENSCHAPPEN/VOORDELEN

- Bewegingsvermogen van ± 25 %
- Eenvoudig aan te brengen en zakt niet uit
- Hecht goed op de meeste bouwmaterialen
- Goede mechanische en weersbestendigheid
- Zeer laag monomeergehalte
- Zeer lage uitstoot
- Lijm-kit met CE-markering

KLEUR

Wit, zwart, betongrijs, bruin en lichtgrijs

VERPAKKING

Koker a 300 ml, 12 kokers per doos
Worst a 600 ml (betongrijs), 20 worsten per doos



VERBRUIK

Zie PDS voor meer informatie

CHEMISCHE BASIS

Polyurethaan

Sikaflex® -118 Extreme Grab

Sikaflex® -118 Extreme Grab is een constructielijm met zeer hoge kleefkracht, die hecht op de meest voorkomende ondergronden. Voor binnen- en buitentoepassing.

TOEPASSING

Een lijm ontwikkeld om op de meest voorkomende ondergronden te hechten zoals:

- Beton
- Metselwerk
- Meeste steensoorten
- Keramiek
- Hout
- Metalen
- Glas
- Spiegels

EIGENSCHAPPEN/VOORDELEN

- Zeer hoge kleefkracht
- Verlijmen van zware objecten zonder tussentijdse fixatie
- Goed verwerkbaar
- Zeer lage emissies
- Lijmafichting voorzien van CE-keurmerk

HOUDBAARHEID

12 maanden vanaf de productiedatum.



KLEUR
Wit

VERPAKKING
290 ml patronen, 12 patronen per doos



VERBRUIK
Zie PDS voor meer informatie

CHEMISCHE BASIS
Silan gemodificeerde polymeer

Sika AnchorFix®-1

Oplosmiddel- en styreenvrije, 2-componenten, polyester verankeringslijm.

TOEPASSING

Sika AnchorFix®-1 dient alleen door ervaren professionals te worden verwerkt. Als snelhardende verankeringslijm voor alle soorten:

- Betonwapening
- Staven en schroefdraad
- Bouten en speciale bevestigingsystemen

In de volgende ondergronden:

- Beton
- Hol en massief metselwerk

EIGENSCHAPPEN/VOORDELEN

- Snelhardend
- Standaard kitpistool kan worden gebruikt
- Kan worden gebruikt bij lage temperaturen
- Hoge belastingscapaciteit
- ETA goedkeuring voor verankering in niet gescheurd beton
- ETA goedkeuring voor verankering in vast en hol metselwerk
- Zakt niet uit, ook niet boven het hoofd
- Styreenvrij

HOUDBAARHEID

12 maanden vanaf de productiedatum. Alle Sika AnchorFix®-1 patronen hebben een houdbaarheidsdatum op het etiket staan.



KLEUR
Lichtgrijs

VERPAKKING
300 ml standaard patroon
12 patronen per doos



VERBRUIK
Zie PDS voor meer informatie

CHEMISCHE BASIS
Polyester

SikaSeal®-174

SikaSeal®-174 is een neutraal uithardende alkoxy siliconenkit voor het afdichten van raam- en deuroplijstingen en sanitaire voorzieningen.

TOEPASSING

SikaSeal®-174 is toepasbaar op tal van bouwmaterialen en ondergronden, zoals:

- Glas
- Keramiek
- Tegels
- Email/glazuur
- Klinkers
- Aluminium
- Staal
- Hout

EIGENSCHAPPEN/VOORDELEN

- Zeer goede UV- en verouderingsweerstand
- Zeer goede weerstand tegen schimmelgroei
- Zeer goede elasticiteit en flexibiliteit
- Temperatuurbestendigheid van -40 °C tot +150 °C
- Niet corrosief
- Zeer lage VOS-emissies en zeer weinig geur

HOUDBAARHEID

18 maanden vanaf productiedatum.



KLEUR

Transparant, transparant grijs, middengrijs, betongrijs, zilvergrijs, manhattan, wit en zwart

VERPAKKING

Patronen van 300 ml
Worsten van 400 ml



VERBRUIK

Zie PDS voor meer informatie

CHEMISCHE BASIS

Sikaflex®-11 FC Purform®

Sikaflex®-11 FC Purform is een vochtuithardende elastische lijm en kit. Het wordt gebruikt voor multifunctionele verlijming binnen en buiten en voor het afdichten van voegen.

TOEPASSING

Een lijm om constructiecomponenten en materialen te verlijmen zoals:

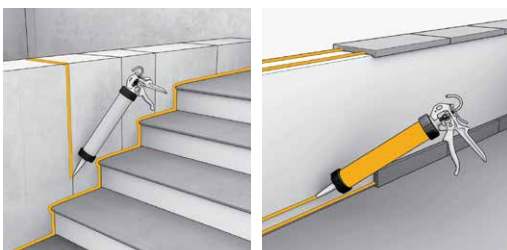
- Beton
- Metselwerk
- Kunststeen composiet
- Keramiek
- Hout
- Metaal
- Glas

EIGENSCHAPPEN/VOORDELEN

- Bewegingsvermogen van ± 25 %
- Eenvoudig aan te brengen en zakt niet uit
- Hecht goed op de meeste bouwmaterialen
- Goede mechanische en weersbestendigheid
- Zeer laag monomeergehalte
- Zeer lage uitstoot
- Lijm-kit met CE-markering

HOUDBAARHEID

15 maanden vanaf de productiedatum.



KLEUR

Wit, zwart, betongrijs, bruin en lichtgrijs

VERPAKKING

Koker a 300 ml, 12 kokers per doos
Worst a 600 ml (betongrijs), 20 worsten per doos



VERBRUIK

Zie PDS voor meer informatie

CHEMISCHE BASIS

Polyurethaan

Sikaflex® -112 Crystal Clear

Sikaflex® -112 Crystal Clear is een multifunctionele transparante lijm- en afdichtingskit met goede aanhechtsterkte, die goed hecht op de meeste ondergronden.

TOEPASSING

Een lijm geschikt voor de meeste ondergronden, zoals:

- Beton
- Metselwerk
- Meeste steensoorten
- Keramiek
- Hout
- Metaal
- Glas
- PVC

EIGENSCHAPPEN/VOORDELEN

- 100% transparant
- Goede aanhechting
- Zeer lage emissie
- Lijm-afdichting met CE-keurmerk

HOUDBAARHEID

12 maanden na de productiedatum.



KLEUR

Transparant

VERPAKKING

290 ml patronen, 12 patronen per doos



VERBRUIK

Zie PDS voor meer informatie

CHEMISCHE BASIS

Silaangetermineerd polymeer

Sikaflex® -118 Extreme Grab

Sikaflex® -118 Extreme Grab is een constructielijm met zeer hoge kleefkracht, die hecht op de meest voorkomende ondergronden. Voor binnen- en buitentoepassing.

TOEPASSING

Een lijm ontwikkeld om op de meest voorkomende ondergronden te hechten zoals:

- Beton
- Metselwerk
- Meeste steensoorten
- Keramiek
- Hout
- Metalen
- Glas
- Spiegels

EIGENSCHAPPEN/VOORDELEN

- Zeer hoge kleefkracht
- Verlijmen van zware objecten zonder tussentijdse fixatie
- Goed verwerkbaar
- Zeer lage emissies
- Lijmafichting voorzien van CE-keurmerk

HOUDBAARHEID

12 maanden vanaf de productiedatum.



KLEUR

Wit

VERPAKKING

290 ml patronen, 12 patronen per doos



VERBRUIK

Zie PDS voor meer informatie

CHEMISCHE BASIS

Silaan gemodificeerde polymeer

Sika AnchorFix®-1

Oplosmiddel- en styreenvrije, 2-componenten, polyester verankeringslijm.

TOEPASSING

Sika AnchorFix®-1 dient alleen door ervaren professionals te worden verwerkt. Als snelhardende verankeringslijm voor alle soorten:

- Betonwapening
- Staven en schroefdraad
- Bouten en speciale bevestigingsystemen

In de volgende ondergronden:

- Beton
- Hol en massief metselwerk

EIGENSCHAPPEN/VOORDELEN

- Snelhardend
- Standaard kitpistool kan worden gebruikt
- Kan worden gebruikt bij lage temperaturen
- Hoge belastingscapaciteit
- ETA goedkeuring voor verankering in niet gescheurd beton
- ETA goedkeuring voor verankering in vast en hol metselwerk
- Zakt niet uit, ook niet boven het hoofd
- Styreenvrij

HOUDBAARHEID

12 maanden vanaf de productiedatum. Alle Sika AnchorFix®-1 patronen hebben een houdbaarheidsdatum op het etiket staan.



KLEUR

Lichtgrijs

VERPAKKING

300 ml standaard patroon
12 patronen per doos



VERBRUIK

Zie PDS voor meer informatie

CHEMISCHE BASIS

Polyester

Sikadur®-33

Sikadur®-33 is een 2-componenten, thixotrope structurele lijm op basis van epoxyhars, verpakt in een kitpatroon.

TOEPASSING

Als structurele lijm voor:

- Betonelementen
- Hard natuursteen, keramiek
- Vezelcement
- Mortel, steen, blokken, metselwerk, raapwerk etc.
- Staal, ijzer, aluminium
- Hout
- Polyester, epoxy

EIGENSCHAPPEN/VOORDELEN

- Kan worden gebruikt op vochtig beton
- Uitstekende hechting op de ondergrond
- Zakt niet uit, ook niet bij applicatie boven het hoofd
- Hoge belastingscapaciteit
- Krimprijpe uitharding
- Styreenvrij

HOUDBAARHEID

12 maanden vanaf de productiedatum.



KLEUR

Grijs

VERPAKKING

Patronen à 250 ml, dozen à 12 patronen



VERBRUIK

Zie PDS voor meer informatie

CHEMISCHE BASIS

Epoxyhars

SikaQuick®-506 FG

Kunststof gemodificeerde, snel afbindende cementgebonden mortel met geïntegreerde corrosiebescherming, die voldoet aan de eisen van de klasse R3 volgens EN 1504-3.

TOEPASSING

Mortel voor reparaties van beton, steen en mortelondergronden in het kader van onderhoudsvoorschriften bij woon en overheidsgebouwen; niet inzetbaar voor infrastructurale werken met vorst/dooizout belasting zonder extra bescherming.

EIGENSCHAPPEN/VOORDELEN

- Corrosiebescherming, hechtbrug en reparatiemortel in één product
- Arbeidsbesparend; 1 arbeidsgang
- Zonder hechtbrug te verwerken
- Laagdikte tot maximaal 60 mm in één arbeidsgang
- Zeer goede standvastheid
- Goed te modelleren, structuur aan te brengen en te vormen
- Snel overwerkbaar en snel afbindend ook bij lage temperaturen

HOUDBAARHEID

In ongeopende originele verpakking 12 maanden houdbaar. Beschermen tegen vocht. Niet gevoelig voor vorst.



KLEUR

Grijs

VERPAKKING

Papieren zak à 12 kg
Emmer à 25 kg



VERBRUIK

Ca. 1,60 kg mortelpoeder per m² en per mm laagdikte

CHEMISCHE BASIS

Silaan gemodificeerde polymeer

Sikagard®-552 W Aquaprimer

Sikagard®-552 W Aquaprimer is een watergedragen primer en hechtverbeteraar voor watergedragen coatings.

TOEPASSING

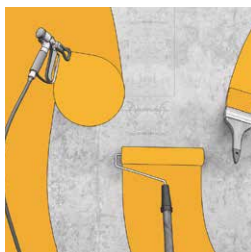
Als grondlaag op beton en op dichte minerale ondergronden (bijvoorbeeld vezelcementplaten, gasbeton, gipskartonplaten, reparatie- en plamuurmortels Sikagard®-552 W Aquaprimer kan ook ingezet worden als hechtverbeteraar bij het overschilderen van goed hechtende, bestaande watergedragen coatinglagen of onder cementmortel om de hechting bij geïmpregneerde betonoppervlakken te verbeteren.

EIGENSCHAPPEN/VOORDELEN

- Watergedragen
- Oplosmiddelvrij
- Milieuvriendelijk
- Waterdampdoorlatend
- Kan ingezet worden als hechtverbeteraar

HOUDBAARHEID

24 maanden vanaf de productiedatum.



KLEUR

Melkachtig wit

VERPAKKING

Can à 10 ltr



VERBRUIK

Zie PDS voor meer informatie

CHEMISCHE BASIS

Acrylaatdispersie

Sikagard®-675 W ElastoColor

Sikagard®-675 W ElastoColor is een plasto-elastische watergedragen coating op basis van styreenacrylaatdispersie voor de bescherming van betonoppervlakken.

TOEPASSING

Sikagard®-675 W ElastoColor wordt toegepast voor het beschermen en verbeteren van betonconstructies (normaal en lichtgewicht beton). Sikagard®-675 W ElastoColor wordt gebruikt als elastische bescherming op Sika plamuurmortels (raadpleeg de relevante productinformatiebladen), vezelcement en overlagen van bestaande, hechtsterke coatinglagen bij betonreparatiewerkzaamheden.

EIGENSCHAPPEN/VOORDELEN

- Waterdampdoorlatend
- Zeer weersbestendig en bestand tegen veroudering
- Goede bestendigheid tegen verkrijting
- Eenvoudige applicatie
- Hoge dekking (goed opaciteit)
- Milieuvriendelijk (oplosmiddelvrij)
- Waterdicht (voorkomt water indringing)
- Hoge diffusieweerstand tegen CO₂

HOUDBAARHEID

12 maanden vanaf de productiedatum.



KLEUR

Verkrijgbaar in bijna alle RAL-kleuren

VERPAKKING

Emmer à 15 ltr



VERBRUIK

Zie PDS voor meer informatie

CHEMISCHE BASIS

Styreen acrylaatdispersie

SikaHyflex®-250 Facade

SikaHyflex®-250 Facade is een vochtuithardende, low modulus elastische voegkit.

TOEPASSING

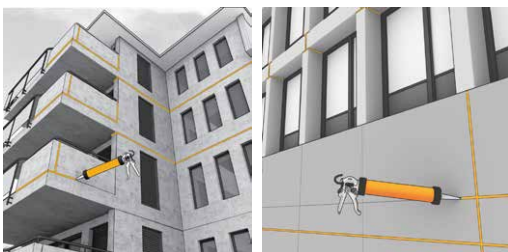
SikaHyflex®-250 Facade is ontwikkeld voor elastische afdichting en waterdichting van bewegings- en aansluitvoegen in gevels. Wegens haar zeer lage modulus is de SikaHyflex®-250 Facade tevens geschikt voor toepassing bij buitengevelisolatie-systemen.

EIGENSCHAPPEN/VOORDELEN

- Zeer goede weers- en verouderingsbestendigheid
- Duurzaam toelaatbare vervorming van +100/-50% (ASTM C 719)
- Blaasvrije doorharding
- Lage trekspanning op de ondergrond
- Uitstekende verwerkbaarheid en eenvoudig af te werken
- Goede hechting op vele ondergronden
- Oplosmiddelvrij

HOUDBAARHEID

15 maanden vanaf de productiedatum.



KLEUR

Zwart, basaltgrijs, middengrijs, donkergrijs, betongrijs, lichtgrijs, bruin, beige, wit.

VERPAKKING

Patronen 300 ml, doos á 12 stuks (betongrijs)
Worst 600 ml, doos á 20 stuks



VERBRUIK

Zie PDS voor meer informatie

CHEMISCHE BASIS

i-Cure technologie
polyurethaan

Werkinstructie betonreparatie



Stap 1

Verwijder alle loszittende delen en maak het blootliggende staal schoon

Stap 2

Ondergrond voorbevochtigen met water

Stap 3

Repareer het beton met de SikaQuick®-506 FC

Stap 4

Behandel het gerepareerde beton met de Sikagard®-552 W Aquaprimer

Stap 5

Breng de Sikagard®-675 W ElastoColor aan



Sika®-4a

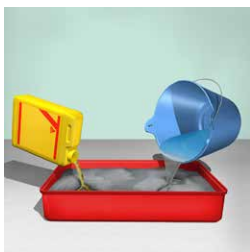
Sika®-4a is een sneluithardende waterdichtende hulpstof. Indien gemengd met Portlandcement en water geeft het een snelle afbinding en verharding ten behoeve van afdichten.

TOEPASSING

Sika®-4a wordt toegepast als voorlopige waterdichting op natte oppervlakken of op plekken met waterinfiltratie, voordat de definitieve cementgebonden laag of mortel aangebracht wordt. Typische toepassingen zijn tunnels en duikers, mijngangen, waterreservoirs, betonnen buizen en putten. Het kan ook toegepast worden in snel uithardende mortel voor montagewerken.

HOUDBAARHEID

12 maanden vanaf de productiedatum.



EIGENSCHAPPEN/VOORDELEN

De voordelen van Sika®-4a zijn, onder andere:

- Snelle afbinding voor het snel stoppen/herstellen van lekken
- Gebruiksklaar, alleen schoon water en Portlandcement toevoegen
- Bevat geen chloriden
- Oplosmiddelvrij

KLEUR

Kleurloze vloeistof

VERPAKKING

Verkrijgbaar in 1 kg (fles) en 5 kg (can)



VERBRUIK

Zie PDS voor meer informatie

CHEMISCHE BASIS

Oplossing van anorganische chemicaliën

Sika®-1

Sika®-1 is een normaal afbindende waterdichtingshulpstof voor mortel en beton.

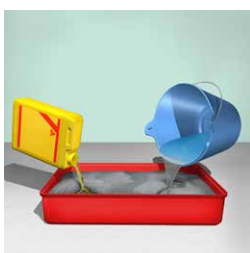
TOEPASSING

Sika®-1 wordt toegepast als waterdichting voor mortel en beton, met name voor:

- Pleisters, metselmortels en dekvloeren
- Gewapend en ongewapend beton
- Baksteen, beton en stenen ondergronden
- Binnen- en buitentoepassingen, zoals kelders, zwembaden, tunnels, watertanks, mangaten en duikers
- Toepasbaar in tropische- en warme klimatologische omstandigheden

HOUDBAARHEID

12 maanden vanaf de productiedatum.



EIGENSCHAPPEN/VOORDELEN

Sika®-1 dicht de capillairen en poriën af in het aangebrachte cementgebonden systeem waardoor een zeer goede waterdichtheid wordt bereikt. De belangrijkste voordelen:

- Verbeterde ondoordringbaarheid van mortel/beton
- Gebruiksklaar
- Eenvoudig disperseerbaar
- Vrij van chloriden

KLEUR

Gele vloeistof

VERPAKKING

Fles à 1 kg en can à 10 kg



VERBRUIK

Voor informatie raadpleeg de PDS

CHEMISCHE BASIS

Polyester

Purigo® Sol

Purigo® Sol is een witte vloeistof, gebruiksklaar, op basis van kunsthars en samengestelde actieve mineralen.

TOEPASSING

Purigo® Sol stabiliseert oppervlakten van cementdekvloeren, kalkhoudende vloeren en tegelvloeren door een dubbele werking:

- Chemische werking: de samengestelde actieve mineralen reageren met de kalk van het cement die onoplosbare zouten en fijne silicium vormen
- Fysische werking: de hars dringt enkele millimeters door en versterkt de slecht gebonden zones

EIGENSCHAPPEN/VOORDELEN

- Oppervlakteverharding door vorming van fijne minerale bestanddelen die zich verspreiden in de kristallijnstructuur van uitgehard beton
- Aanzienlijke stofvermindering dankzij de binding van de korrels door de kunststofhars
- Vermindering van de poreusheid door vorming van onoplosbare gehydrateerde zouten die de openingen dichtten
- Verhoogde chemische weerstand

HOUDBAARHEID

36 maanden vanaf de productiedatum.



KLEUR

Wit

VERPAKKING

Can à 5 liter



VERBRUIK

Zie PDS voor meer informatie

CHEMISCHE BASIS

Kunsthars

SikaCem® Color

SikaCem® Color is een kleurstof in poedervorm op basis van minerale oxiden.

TOEPASSING

Kleuren van beton en mortels:

- Cementeuze raaplagen en dekvloeren
- Betonnen elementen
- Alle soorten van decoratieve beton en mortel
- Kleuren van raap- en pleisterlagen op basis van kalk/gips

EIGENSCHAPPEN/VOORDELEN

- Synthetische kleurstof op basis van minerale oxiden
- Goede UV-bestendigheid
- Heeft geen invloed op bindtijd c.q. uitharding
- Heeft geen invloed op andere SikaCem® producten

HOUDBAARHEID

3 jaar vanaf de productiedatum.



KLEUR

Rood, geel, oker, zwart

VERPAKKING

Per bus verkrijgbaar



VERBRUIK

Zie PDS voor meer informatie

CHEMISCHE BASIS

Minerale oxiden

SikaCem® Fibres-6

SikaCem® Fibres-6 zijn 6 mm lange monofilament polypropyl-eenvezels voor gebruik in beton en mortel.

TOEPASSING

Voor de meeste soorten niet-structureel beton en cementmortels die het optreden van krimp scheuren moeten verminderen:

- Betonvloer op zand
- Dekvloeren en overlagingen
- Pleister- en stucwerk
- Prefab betonelementen
- Gespoten toepassingen
- Geëxtrudeerd beton
- Binnen- en buitentoepassingen

HOUDBAARHEID

36 maanden vanaf de productiedatum.

EIGENSCHAPPEN/VOORDELEN

- Veilig en gemakkelijk te gebruiken
- Verbeterd de duurzaamheid
- Vermindert de neiging tot krimp scheuren door plastic en uitdroging
- Vermindert doorlaatbaarheid
- Vermindert het krullen van platen
- Verhoogt de slagvastheid



KLEUR

Wit / transparant

VERPAKKING

150 g in water oplosbare zakken

VERBRUIK

Een zak van 150 g per 50 kg cement (zie pds)

CHEMISCHE BASIS

100% polypropyleen

Verwerkingsinstructie SikaCem® Color

1
STAP



Dosis afhankelijk van de gewenste kleurintensiteit.

2
STAP



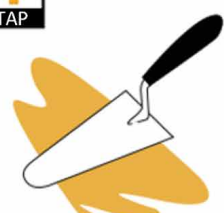
Voeg het product toe aan het droge mengsel (bindmiddel, aggregaat) en meng goed alvorens water toe te voegen.

3
STAP



Mix alle ingrediënten minstens 90 seconden totdat ze goed gemengd zijn.

4
STAP



Breng het preparaat aan.

SikaCem® Color



GEEL

ZWART

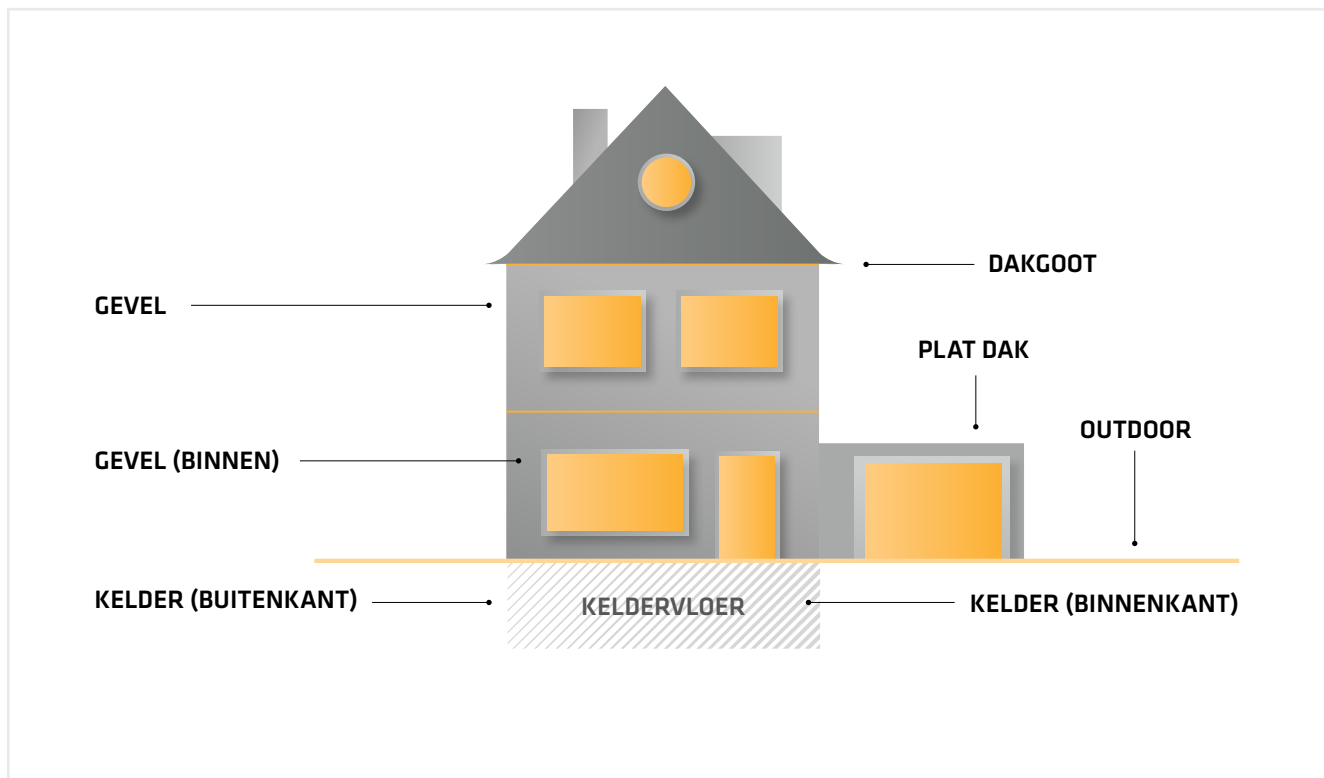
OKER

ROOD

WATERDICHTING



Toepassingsgebieden Sika Waterdichting



KELDER BINNENKANT | MUUR

Sika MonoTop®-108 Water Plug

Sika MonoTop®-108 Water Plug is een snel uithardende waterdichtingscementmortel voor het dichten van waterlekkages in beton en metselwerk.

TOEPASSING

- Voor het onmiddellijk afdichten van negatieve waterdruklekkages door scheuren, grindnesten en stortnaden
- Directe afdichting van watervoerende openingen tijdens waterdichtingsbehandelingen

EIGENSCHAPPEN/VOORDELEN

- Snelle uitharding om uitwassing te vermijden, zelfs in geval van stromend water
- Hardt uit binnen ~60 - 80 seconden (bij +20 °C)
- Klaar voor gebruik, enkel water toevoegen

HOUDBAARHEID

15 maanden vanaf de productiedatum.



KLEUR

Grijs poeder

VERPAKKING

Aluminium zak à 5 kg
Doos à 4 zakken



VERBRUIK

Ca. 1,5 kg / m² per mm laagdikte

CHEMISCHE BASIS

Snel uithardend cement poeder

Sika MonoTop®-109 WaterProofing

Sika MonoTop®-109 WaterProofing is een cementgebonden kant-en-klare mortel met een kwastbare consistentie.

TOEPASSING

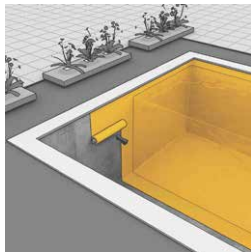
Sika MonoTop®-109 WaterProofing is speciaal ontwikkeld voor waterdichting van projecten van beheersbare omvang zoals kelderwanden, kleine bassins of tanks en souterrains.

EIGENSCHAPPEN/VOORDELEN

- Alleen water toevoegen
- Goede hechting op diverse ondergronden
- Eenvoudige en snelle verwerking met kwast
- Kan direct aangebracht worden op metselwerk, beton en funderingen van stenen blokken

HOUDBAARHEID

15 maanden vanaf de productiedatum.



KLEUR

Grijs poeder

VERPAKKING

Aluminium zak à 5 kg
Doos à 4 zakken



VERBRUIK

Ca. 1,5 kg / m² per mm laagdikte

CHEMISCHE BASIS

Cementgebonden

Sikalastic®-152

Sikalastic®-152 is een 2-componenten, cementgebonden, polymeer gemodificeerde, flexibele, scheuroverbruggende, vezelversterkte mortel voor waterafdichting en betonbescherming.

TOEPASSING

- Flexibele waterdichting en bescherming van constructies die water vasthouden of daaraan blootgesteld zijn, zoals tanks, betonnen buizen, bruggen enz.
- Beschermende, anti-carbonaatlaag voor betonoppervlakken
- Het waterdicht maken van badkamers, douches, natte ruimten, terrassen, balkons en zwembaden vóór het aanbrengen van keramische tegels met cementgebonden lijmen
- Waterdicht maken en beschermen van betonconstructies
- Interne waterdichting van keldermuren en vloeren die blootstaan aan lage waterdruk
- Bescherming van betonconstructies tegen de gevolgen van dooi en dooizout

EIGENSCHAPPEN/VOORDELEN

- Flexibele waterdichting en betonbescherming in één product
- Goede scheuroverbruggende eigenschappen bij lage temperaturen
- Bestand tegen dooizouten en kooldioxide (CO₂)
- Kan aangebracht worden op licht vochtige ondergronden
- Zakt niet uit: Gemakkelijk aan te brengen, ook op verticale wanden
- Goede hechting op diverse ondergronden

HOUDBAARHEID

12 maanden vanaf de productiedatum.

KLEUR

Grijs

VERPAKKING

Kant en klare 33 kg eenheden:
Component A (Vloeistof) 8 kg
Component B (Poeder) 25 kg



VERBRUIK

Zie PDS voor meer informatie

CHEMISCHE BASIS

Cement, gemodificeerd met polymeren, geselecteerde alkalibestendige aggregaten, microsilica en vezels

SikaTop®-107 Plus ES

SikaTop®-107 Plus ES is een twee-componenten waterdichtingsmortel op basis van cement met speciale additieven en gemodificeerde polymeren.

TOEPASSING

SikaTop®-107 Plus ES wordt toegepast voor:

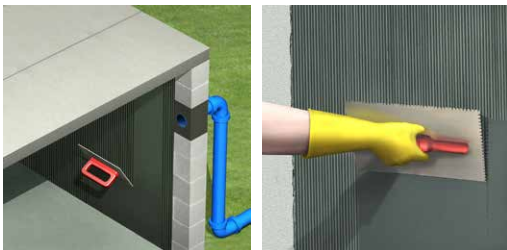
- Interieur en exterieur waterafdichting en vochtdichting van beton, cementeus pleisterwerk, metselwerk en stapelbouw
- Beschermen van betonnen kunstwerken tegen effecten van dooizouten en dooivries cycli
- Starre waterdichting van kelderwanden in nieuwe constructies en renovatie
- Holten en poriëndichting
- Afdichten van kelders

EIGENSCHAPPEN/VOORDELEN

- Eenvoudig te verwerken met een borstel of in een dunne laag met een troffel. Geen water benodigd
- Voorgedoseerd verpakt
- Handmatige en verspuitbare verwerking
- Eenvoudig en snel te mengen
- Uitstekende hechting
- Beschermt beton tegen carbonatatie
- Beschermt tegen water indringing
- Niet corrosief op staal en ijzer

HOUDBAARHEID

12 maanden vanaf datum van productie indien correct opgeslagen in onbeschadigde originele verzegelde en ongeopende verpakking. Component A (vloeistof) beschermen tegen vorst. Component B tegen vocht beschermen.



KLEUR

Cementgrijs

VERPAKKING

25 kg set (20 kg zak en 5 kg can)



VERBRUIK

Zie PDS voor meer informatie

CHEMISCHE BASIS

Zie PDS voor meer informatie

Productkeuze

PRODUCT	WAAROM WEL	WAAROM NIET
 Sika MonoTop®-109 WaterProofing	<ul style="list-style-type: none"> • Muur heeft geen scheuren • Kleine oppervlakte (tot 40 m²) • Kan op metselwerk • Toepasbaar in een 'zwetende' kelder* 	<ul style="list-style-type: none"> • Grote oppervlakte (> 40 m²) • Niet overtegelbaar
 Sikalastic®-152	<ul style="list-style-type: none"> • Scheuroverbruggend • Grote oppervlakte • Op beton toepasbaar • Toepasbaar in een 'zwetende' kelder* • Overtegelbaar (keramisch) 	<ul style="list-style-type: none"> • 2-componenten product • Duurder in aanschaf dan Sika MonoTop®-109 WaterProofing • Kan op metselwerk
 SikaTop®-107 Plus ES	<ul style="list-style-type: none"> • Zowel toepasbaar op de wand als op de vloer • Kan op metselwerk • Toepasbaar in een 'zwetende' kelder* 	<ul style="list-style-type: none"> • 2-componenten product • Niet overtegelbaar

*Zwetende of lekker kelder?

Een **zwetende kelder** is ook wel het zweten van een kelderwand. Er is sprake van condensatie die zichtbaar wordt in de vorm van waterdruppeltjes of natte plekken op de muur. Een **lekkende kelder** wordt zichtbaar door staand water (plassen) dat door verschillende redenen de kelder binnenstroomt.

SikaSwell® S-2

SikaSwell® S-2 is een polyurethaan kit die bij contact met water expandeert. Voor het afdichten van constructievoegen en doorvoeren in beton.

TOEPASSING

Voegafdichting:

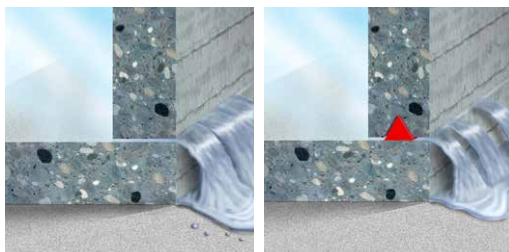
- Constructievoegen
 - Bij buisdoorvoeringen, staalwerk, doorvoeren door wanden en vloervelden
 - Rond alle soorten van doorvoeren en constructievoegen
 - Constructievoegen in kabelgoten, etc.
- Fixatie/hechting van zwellende profielen:
- - SikaSwell® A Profielen

EIGENSCHAPPEN/VOORDELEN

- Eenvoudig en snel aan te brengen
- Zeer economische oplossing voor de afdichting van stornaden in vergelijking met andere systemen
- Veelzijdige oplossing voor verbindingen en details
- Geoptimaliseerde uitzettingsgraad, geen schade aan vers beton
- Permanent waterbestendig

HOUDBAARHEID

12 maanden vanaf productiedatum.



KLEUR

Oxyde rood

VERPAKKING

600 ml worsten 20 worsten/doos
300 ml patronen 12 patronen/doos



VERBRUIK

Zie PDS voor meer informatie

CHEMISCHE BASIS

1-component polyurethaan, vochtuithardend

Sika MonoTop®-112 MultiUse Repair

Sika MonoTop®-112 MultiUse Repair is een 1-component, gebruiksklare, thixotrope mortel op basis van een cementgebonden bindmiddel en geselecteerde aggregaten, die synthetische microvezels bevat en gebruikt wordt voor het repareren van beton.

TOEPASSING

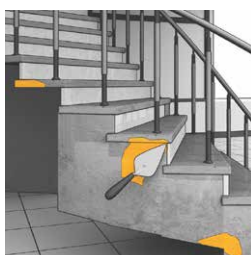
- Restauratie en herstel van betonelementen (kolommen, balkonranden)
- Uitvlakken van beschadigde zones op verticale of horizontale betonoppervlakken
- Herprofilering van betonoppervlakken

EIGENSCHAPPEN/VOORDELEN

- Eenvoudige verwerking, zelfs boven het hoofd
- Goede hechting op de meest voorkomende bouwmaterialen, zoals beton, steen, baksteen, staal
- Gemakkelijk te mengen, enkel water toevoegen
- Goede mechanische eigenschappen

HOUDBAARHEID

18 maanden



KLEUR

Grijs poeder

VERPAKKING

Aluminium zak à 5 kg
Doos à 4 zakken



VERBRUIK

Zie PDS voor meer informatie

CHEMISCHE BASIS

Cementgebonden bindmiddel en geselecteerde aggregaten, synthetische microvezels en specifieke toeslagstoffen

Sika® Igoflex® -101

Sika® Igoflex® -101 is een polymeer gemodificeerde bitumineuze flexibele emulsiecoating, aangevuld met polystyreen vulstoffen voor bescherming tegen water en vocht.

TOEPASSING

- Waterdichting van alle soorten ondergrondse en bovengrondse betonconstructies in de vorm van een high-build coating ter bescherming tegen water- en vochtindringing zoals van doorsijpelend water
- Waterdichting onder cementgebonden dekvloeren

HOUDBAARHEID

12 maanden vanaf de productiedatum.



EIGENSCHAPPEN/VOORDELEN

- Niet ontvlambaar
- Flexibel met scheuroverbruggende eigenschappen
- Laag materiaalgewicht vanwege de polystyreen vulmiddelen
- Kant-en-klaar geleverd
- Kan worden aangebracht op droge en enigszins vochtige oppervlakken
- Eenvoudig aan te brengen met een getande spaan
- Bij scheuren Sika Igoflex F-01 gebruiken

KLEUR

Zwart

VERPAKKING

Emmer à 32 liter



VERBRUIK

Zie PDS voor meer informatie

CHEMISCHE BASIS

Polymeer gemodificeerde bitumineuze emulsie

Sika® Igoflex® -201 DE

Sika® Igoflex® -201 DE is een 2-componenten, vezelversterkte coating op basis van een polymeer gemodificeerde bitumenemulsie voor waterdichting tegen damp en binnendringend vocht.

TOEPASSING

- Waterdichting van alle soorten ondergrondse betonsconstructies in de vorm van een high-build coating voor het beschermen tegen doorsijpelend water, vocht en binnendringend vocht
- Waterdichting onder cementgebonden dekvloeren
- Als lijm om lichtgewicht thermische isolatieplaten te verlijmen

HOUDBAARHEID

12 maanden vanaf de productiedatum.



EIGENSCHAPPEN/VOORDELEN

- Niet ontvlambaar
- Flexibel met scheuroverbruggende eigenschappen
- Snelle uithardingsijd
- Te gebruiken als lijm om lichtgewicht thermische isolatieplaten te verlijmen
- Aanbrengen op droge en enigszins vochtige ondergronden
- Eenvoudig aan te brengen met een getande spaan
- Bij scheuren Sika Igoflex F-01 gebruiken

KLEUR

Zwart

VERPAKKING

Emmer à 32 kg, bevat beide componenten:
Deel A - Vloeibaar 24 kg, Deel B - Poeder 8 kg



VERBRUIK

Zie PDS voor meer informatie

CHEMISCHE BASIS

Zie PDS voor meer informatie

Sika® Igoflex®-301

Sika® Igoflex®-301 is een watergebaseerd, elastomeer bitumineus vloeibaar aangebracht membraan voor waterdichting op horizontale en verticale oppervlakken.

TOEPASSING

Waterdichting

- Water- en vochtdichting van ondergrondse en bovengrondse betonnen constructies ter bescherming tegen waterindringing
- Waterdichting onder eindafwerkingen zoals tegels in natte ruimten en zwembaden

Coating

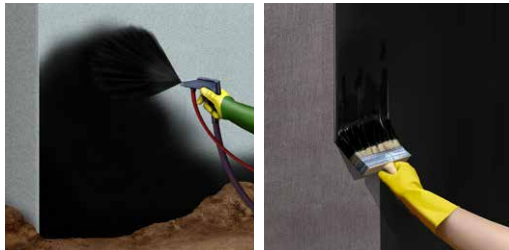
- Bescherming van beton tegen agressieve atmosferische gassen (CO₂ and SO₂)
- Lokale reparaties en detaillering op dakleer

EIGENSCHAPPEN/VOORDELEN

- Naadloos, geen voegen of naden
- Volledig hechtend systeem, voorkomt waterverplaatsing bij defecten
- Lage VOC-emissie
- Hoge scheuroverbruggendheid
- Hoge rek
- Sterke hechting op beton
- Tijdelijke UV-bestendigheid
- Klaar voor gebruik en eenvoudig aan te brengen
- Bij scheuren Igoflex F-05 gebruiken

HOUDBAARHEID

12 maanden vanaf de productiedatum.



KLEUR

Zwart

VERPAKKING

Verkrijgbaar in 10 en 20 kg can



VERBRUIK

Zie PDS voor meer informatie

CHEMISCHE BASIS

Synthetische harsen, bitumineuze emulsie

Sika® Igasol®-101

Sika® Igasol®-101 is een coating, oplosmiddelvrij, op basis van een elastische polymeer gemodificeerde bitumineuze emulsie.

TOEPASSING

- Beschermende coating voor constructies in contact met de grond zoals betonnen funderingen, pilaren en keerwanden
- Primer voor bitumineuze bekledingen op oppervlakken van beton, mortel en baksteen (Sika® Igasol®-101 verdund met water)

EIGENSCHAPPEN/VOORDELEN

- Kant en klaar
- Applicatie met kwast, roller of airless spuitapparatuur
- Standvast op verticale oppervlakken
- Flexibel zelfs bij lage temperaturen
- Oplosmiddelvrij
- Niet vlambaar
- Toepasbaar op droge en licht vochtige oppervlakken

HOUDBAARHEID

12 maanden vanaf de productiedatum.



KLEUR

Pasteus vloeibaar, zwartachtig bruin

VERPAKKING

12 liter



VERBRUIK

Als primer (verdund met water 1 : 2) ~ 0,15 kg/m²

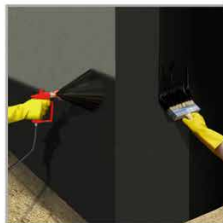
CHEMISCHE BASIS

Polymeer gemodificeerde bitumineuze emulsie

Verwerkingsinstructie Sika® Igoflex® -101/201 DE

STAP
1

* Maak de muur schoon, stofvrij en verwijder alle loszittende delen.

STAP
2

Gebruik eventueel bij een sterk zuigende muur een primer (Sikalgasol 101*)

STAP
3

Zet de 1^e laag op met een kwast of spaan van SikalgoFlex 101/201*

STAP
4

Bij scheuren in de muur gebruik de SikalgoFlex F-01*

STAP
5

Zet de 2^e laag op met een kwast of spaan van SikalgoFlex 101/201*

STAP
6

Mogelijkheid: Bij de SikalgoFlex 201* kan je lichte isolatieplaten verlijmen in de 2^{de} laag

* Raadpleeg altijd het productinformatieblad voor de verwerking en het verbruik van het product.

Sika Boom®-405 Water Stop

Snel uithardend, 2-componenten, zelf expanderend polyurethaanschuim voor waterdichte afdichtingen.

TOEPASSING

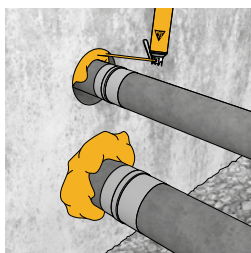
Sika Boom®-405 Water Stop is ontworpen voor de afdichting van:

- Doorvoeren van buizen of leidingen
- Kabelgoten
- Buisverbindingen (bv. in mangaten)
- Geprefabriceerde betonelementen
- Buizen tot een diameter van 200 mm (buisstop)

Sika Boom®-405 Water Stop kan zowel binnen als buiten, en boven of onder de grond gebruikt worden.

HOUDBAARHEID

9 maanden vanaf de productiedatum.



EIGENSCHAPPEN/VOORDELEN

- Getest voor waterdrukken tot 1 bar (10 m waterkolom)
- Meermaals bruikbaar = 1 spuitbus kan in verschillende keren worden verwerkt
- 2-componenten, klaar voor gebruik (geen vooractivering nodig)
- Zeer snelle uitharding
- Goede dimensionale stabiliteit na uitharding (geen krimp of na-expansie)
- Goede thermische isolatie
- Kan worden gesneden, bijgesneden, geschuurd en geschilderd

KLEUR

Groen

VERPAKKING

Spuitbus van 400 ml inclusief hendel en 2 spuitmonden



VERBRUIK

Ca. 8 liter schuim per spuitbus van 400 ml

CHEMISCHE BASIS

2-componenten polyurethaanschuim

Sika® Igoflex®-301

Sika® Igoflex®-301 is een watergebaseerd, elastomeer bitumineus vloeibaar aangebracht membraan voor waterdichting op horizontale en verticale oppervlakken.

TOEPASSING

Waterdichting

- Water- en vochtdichting van ondergrondse en bovengrondse betonnen constructies ter bescherming tegen waterindringing
- Waterdichting onder eindafwerkingen zoals tegels in natte ruimten en zwembaden

Coating

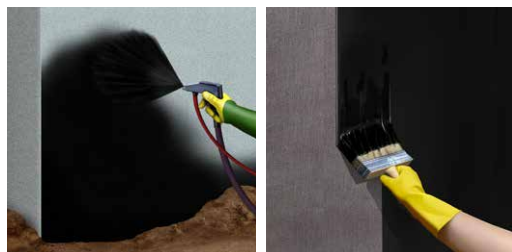
- Bescherming van beton tegen agressieve atmosferische gassen (CO₂ and SO₂)
- Lokale reparaties en detaillering op dakleer

EIGENSCHAPPEN/VOORDELEN

- Naadloos, geen voegen of naden
- Volledig hechtend systeem, voorkomt waterverplaatsing bij defecten
- Lage VOC-emissie
- Hoge scheuroverbruggendheid
- Hoge rek
- Sterke hechting op beton
- Tijdelijke UV-bestendigheid
- Klaar voor gebruik en eenvoudig aan te brengen
- Bij scheuren Igoflex F-05 gebruiken

HOUDBAARHEID

12 maanden vanaf de productiedatum.



KLEUR

Zwart

VERPAKKING

Verkrijgbaar in 10 en 20 kg can



VERBRUIK

Zie PDS voor meer informatie

CHEMISCHE BASIS

Synthetische harsen, bitumineuze emulsie

Sika®-1

Sika®-1 is een normaal afbindende waterdichtingshulpstof voor mortel en beton.

TOEPASSING

Sika®-1 wordt toegepast als waterdichting voor mortel en beton, met name voor:

- Pleisters, metselmortels en dekvloeren
- Gewapend en ongewapend beton
- Baksteen, beton en stenen ondergronden
- Binnen- en buitentoepassingen, zoals kelders, zwembaden, tunnels, watertanks, mangaten en duikers
- Toepasbaar in tropische- en warme klimatologische omstandigheden

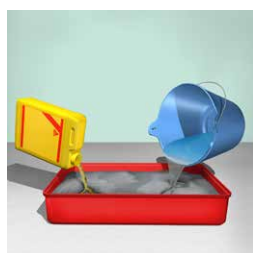
EIGENSCHAPPEN/VOORDELEN

Sika®-1 dicht de capillairen en poriën af in het aangebrachte cementgebonden systeem waardoor een zeer goede waterdichtheid wordt bereikt. De belangrijkste voordelen:

- Verbeterde ondoordringbaarheid van mortel/beton
- Gebruiksklaar
- Eenvoudig dispergeerbaar
- Vrij van chloriden

HOUDBAARHEID

12 maanden vanaf de productiedatum.



KLEUR

Gele vloeistof

VERPAKKING

Fles à 1 kg en can à 10 kg



VERBRUIK

Voor informatie raadpleeg de PDS

CHEMISCHE BASIS

Polyester

Sikalastic®-152

Sikalastic®-152 is een 2-componenten, cementgebonden, polymeer gemodificeerde, flexibele, scheuroverbruggende, vezel-versterkte mortel voor waterafdichting en betonbescherming.

TOEPASSING

- Flexibele waterdichting en bescherming van constructies die water vasthouden of daaraan blootgesteld zijn, zoals tanks, betonnen buizen, bruggen enz.
- Beschermende, anti-carbonaatlaag voor betonoppervlakken
- Het waterdicht maken van badkamers, douches, natte ruimten, terrassen, balkons en zwembaden vóór het aanbrengen van keramische tegels met cementgebonden lijmen
- Waterdicht maken en beschermen van betonconstructies
- Interne waterdichting van keldermuren en vloeren die blootstaan aan lage waterdruk
- Bescherming van betonconstructies tegen de gevolgen van dooi en dooizout

HOUDBAARHEID

12 maanden vanaf de productiedatum.

EIGENSCHAPPEN/VOORDELEN

- Flexibele waterdichting en betonbescherming in één product
- Goede scheuroverbruggende eigenschappen bij lage temperaturen
- Bestand tegen dooizouten en kooldioxide (CO₂)
- Kan aangebracht worden op licht vochtige ondergronden
- Zakt niet uit: Gemakkelijk aan te brengen, ook op verticale wanden
- Goede hechting op diverse ondergronden

KLEUR

Grijs

VERPAKKING

Kant en klare 33 kg eenheden:
Component A (Vloeistof) 8 kg
Component B (Poeder) 25 kg



VERBRUIK

Zie PDS voor meer informatie

CHEMISCHE BASIS

Cement, gemodificeerd met polymeren, geselecteerde alkalibestendige aggregaten, microsilica en vezels

SikaTop®-107 Plus ES

SikaTop®-107 Plus ES is een twee-componenten waterdichtingsmortel op basis van cement met speciale additieven en gemodificeerde polymeren.

TOEPASSING

SikaTop®-107 Plus ES wordt toegepast voor:

- Interieur en exterieur waterafdichting en vochtdichting van beton, cementeus pleisterwerk, metselwerk en stapelbouw
- Beschermen van betonnen kunstwerken tegen effecten van dooizouten en dooivries cycli
- Starre waterdichting van kelderwanden in nieuwe constructies en renovatie
- Holten en poriëndichting
- Afdichten van kelders

HOUDBAARHEID

6 maanden vanaf datum van productie indien correct opgeslagen in onbeschadigde originele verzegelde en ongeopende verpakking. Component A (vloeistof) beschermen tegen vorst. Component B tegen vocht beschermen.



EIGENSCHAPPEN/VOORDELEN

- Eenvoudig te verwerken met een borstel of in een dunne laag met een troffel. Geen water benodigd
- Voorgedoseerd verpakt
- Handmatige en verspuitbare verwerking
- Eenvoudig en snel te mengen
- Uitstekende hechting
- Beschermt beton tegen carbonatatie
- Beschermt tegen water indringing
- Niet corrosief op staal en ijzer

KLEUR

Cementgrijs

VERPAKKING

25 kg set (20 kg zak en 5 kg can)



VERBRUIK

Zie PDS voor meer informatie

CHEMISCHE BASIS

Zie PDS voor meer informatie

Sikagard®-703 W

Sikagard®-703 W is een gebruiksklaar impregneermiddel op basis van silaan/siloxaancombinatie.

TOEPASSING

Voor het waterafstotend maken van gevels en het beschermen tegen waterindringing. Sikagard®-703 W wordt aangebracht op mortel, metselwerk, baksteen, natuursteen, asbestcement, etc.

EIGENSCHAPPEN/VOORDELEN

- Sterk waterafstotende eigenschappen
- Waterdampdoorlatend, waardoor de ondergrond kan ademen
- Na behandeling onzichtbaar, zodat de visuele eigenschappen van de ondergrond niet worden veranderd
- Door de verlaging van waterabsorptie verbetert de weerstand tegen vuil en helpt tegengaan van mosaangroei
- Gebruiksklaar
- Watergedragen, milieuvriendelijk

HOUDBAARHEID

12 maanden vanaf de productiedatum.



KLEUR

Vloeibaar, witachtig

VERPAKKING

Can à 2, 5 of 20 liter



VERBRUIK

Afhankelijk van de kwaliteit en poreusheid van de ondergrond

CHEMISCHE BASIS

Silaan/siloxaancombinatie

Sikagard®-715 W

Sikagard®-715 W is een watergebaseerde oplossing voor het verwijderen van mos, korstmoss en algen.

TOEPASSING

Om mossen, korstmossen, algen en andere gelijkaardige verontreinigingen volledig te verwijderen van alle gebruikelijke ondergronden. Zowel binnen als buiten (luifels, daken, goten, patio's, terrassen en balkons, zonneweringen, muren, vloeren, houten- of kunststof ramen) of op sierstenen, grafstenen, enz.

EIGENSCHAPPEN/VOORDELEN

- Watergedragen vloeistof met uitstekende reinigingseigenschappen op zowel gladde als poreuze oppervlakken
- Goed penetratie- en dispersievermogen
- Vrij van organische oplosmiddelen
- Fosfaatvrij
- Geen vrijgave van schadelijke of irriterende dampen (geen risico bij binnentoepassing)

HOUDBAARHEID

24 maanden vanaf de productiedatum indien opgeslagen in de originele, verzegelde, ongeopende en onbeschadigde verpakking.



KLEUR

Kleurloos, transparant

VERPAKKING

4 bussen à 5 liter ingepakt in krimpfolie



VERBRUIK

Zie PDS voor meer informatie

CHEMISCHE BASIS

Zie PDS voor meer informatie

SikaHyflex®-250 Facade

SikaHyflex®-250 Facade is een vochtuithardende, low modulus elastische voegkit.

TOEPASSING

SikaHyflex®-250 Facade is ontwikkeld voor elastische afdichting en waterdichting van bewegings- en aansluitvoegen in gevels. Wegens haar zeer lage modulus is de SikaHyflex®-250 Facade tevens geschikt voor toepassing bij buitengevelisolatie-systemen.

EIGENSCHAPPEN/VOORDELEN

- Zeer goede weers- en verouderingsbestendigheid
- Duurzaam toelaatbare vervorming van +100/-50% (ASTM C 719)
- Blaasvrije doorharding
- Lage trekspanning op de ondergrond
- Uitstekende verwerkbaarheid en eenvoudig af te werken
- Goede hechting op vele ondergronden
- Oplosmiddelvrij

HOUDBAARHEID

15 maanden vanaf de productiedatum.



KLEUR

Zwart, basaltgrijs, middengrijs, donkergrijs, betongrijs, lichtgrijs, bruin, beige, wit.

VERPAKKING

Patronen van 300 ml, doos à 12 stuks
Worst van 600 ml, doos à 20 stuks



VERBRUIK

Zie PDS voor meer informatie

CHEMISCHE BASIS

i-Cure technologie
polyurethaan

Sikagard®-790 All-in-One Protect

Sikagard®-790 All-in-One Protect is een beschermende impregnering die is ontworpen om ALLE soorten poreuze, minerale ondergronden te beschermen.

TOEPASSING

Sikagard®-790 All-in-One Protect kan worden gebruikt om gevels, vloeren en daken, die gemaakt zijn van alle gangbare, mineraalgebaseerde bouwmaterialen, te beschermen.

EIGENSCHAPPEN/VOORDELEN

- Bescherming tegen indringing van water en olie
- Biedt bescherming tegen vlekvorming
- Geschikt voor gebruik op alle soorten gevels, vloeren en daken
- Geschikt voor gebruik op de meeste bouwmaterialen
- Biedt onzichtbare bescherming - geen verandering in uiterlijk
- De ondergrond kan nog altijd ademen

HOUDBAARHEID

12 maanden vanaf de productiedatum indien opgeslagen in de originele, verzegelde, ongeopende en onbeschadigde verpakking.



KLEUR

Licht gelige vloeistof

VERPAKKING

Bussen à 5 en 20 liter



VERBRUIK

Zie PDS voor meer informatie

CHEMISCHE BASIS

Zie PDS voor meer informatie

Sikagard®-905 W

Sikagard®-905 W is een acryl, watergedragen impregnatie, kant-en-klaar voor gebruik. Voor gebruik in de behandeling van poreuze oppervlakken zoals gips en natuursteen.

TOEPASSING

- Salpeter behandeling
- Voorkomen van schimmelgroei door het verminderen van de wateropname
- Vochtwerend en oppervlakteverhardend

Sikagard®-905 W kan worden toegepast:

- Als een verzegeling en primer voor gepleisterde oppervlakken
- Als een waterdichting voor gepleisterde oppervlakken

HOUDBAARHEID

12 maanden vanaf de productiedatum.



EIGENSCHAPPEN/VOORDELEN

- Hoge indringing
- Na droging vrijwel onzichtbaar
- Kan worden geveerd of behangen
- Geschikt voor binnen- en buitentoeepassingen
- Bevat geen biocide of algen dodende grondstoffen
- UV-bestendig
- Bevordert besparing op inktverbruik
- Beschermt en conserveert de verf op de muren

KLEUR

Vloeibaar, melkachtig wit

VERPAKKING

Can à 5 liter



VERBRUIK

Zie PDS voor meer informatie

CHEMISCHE BASIS

Acryl

SikaMur® InjectoCream-100

SikaMur® InjectoCream-100 is een concept voor de behandeling van optrekkend vocht. SikaMur® InjectoCream-100 is een waterafstotende gel.

TOEPASSING

SikaMur® InjectoCream-100 kan gebruikt worden voor de behandeling van optrekkend vocht in praktisch alle typen gemetselde muren:

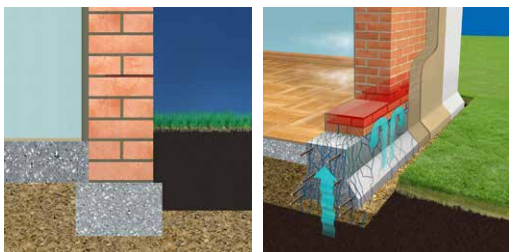
- Muren van baksteen
- Spouwmuren
- Onregelmatige gevormde stenen en puin gevulde muren, etc.

EIGENSCHAPPEN/VOORDELEN

- Eenvoudig te gebruiken (laag risico op verwerkingsfouten, minder afhankelijk van de gebruikershandigheid)
- Kant-en-klaar
- Snelle toepassing (geen "dubbele boring", geen wachttijd tot de vloeistof onder druk of door zwaartekracht indringt)
- Het is niet nodig om vooraf de boorgaten rondom waterdicht te maken (zoals bij druk-injectiesystemen)

HOUDBAARHEID

12 maanden vanaf de productiedatum.



KLEUR

Wit

VERPAKKING

Koker à 300 ml, doos à 12 kokers
Worst à 600 ml, doos à 10 worsten



VERBRUIK

Zie PDS voor meer informatie

CHEMISCHE BASIS

Emulsie op basis van silaan

Sika MonoTop®-112 MultiUse Repair

Sika MonoTop®-112 MultiUse Repair is een 1-component, gebruiksklare, thixotrope mortel op basis van een cementgebonden bindmiddel en geselecteerde aggregaten, die synthetische microvezels bevat en gebruikt wordt voor het repareren van beton.

TOEPASSING

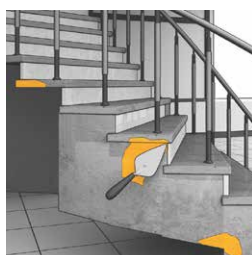
- Restauratie en herstel van betonelementen (kolommen, balkonranden)
- Uitvlakken van beschadigde zones op verticale of horizontale betonoppervlakken
- Herprofilering van betonoppervlakken

EIGENSCHAPPEN/VOORDELEN

- Eenvoudige verwerking, zelfs boven het hoofd
- Goede hechting op de meest voorkomende bouwmaterialen, zoals beton, steen, baksteen, staal
- Gemakkelijk te mengen, enkel water toevoegen
- Goede mechanische eigenschappen

HOUDBAARHEID

18 maanden



KLEUR

Grijs poeder

VERPAKKING

Aluminium zak à 5 kg
Doos à 4 zakken



VERBRUIK

Zie PDS voor meer informatie

CHEMISCHE BASIS

Cementgebonden bindmiddel en geselecteerde aggregaten, synthetische microvezels en specifieke toeslagstoffen

Sika Mix&Go®

Sika® Mix & Go is een kwalitatief hoogwaardige reparatiemortel voor kleine reparaties.

TOEPASSING

Voor reparaties aan beton, metselwerk en binnenwanden. Toegepast in kleinschalige situaties.

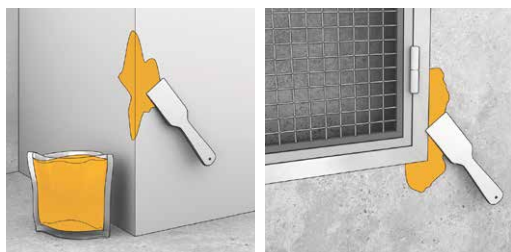
EIGENSCHAPPEN/VOORDELEN

- Eenvoudig te mengen
- Eenvoudig aan te brengen en toe te passen
- Goede laagdikte-opbouw mogelijk
- Snelle droging



HOUDBAARHEID

24 maanden vanaf de productiedatum, indien goed opgeslagen in onbeschadigde en ongeopende verpakking, in koele droge omstandigheden.



KLEUR

Poeder, grijs

VERPAKKING

Zak à 1,25 kg

VERBRUIK

Zie PDS voor meer informatie

CHEMISCHE BASIS

Portlandcement, polymeer poeder en toeslagstoffen

Verwerkingsinstructie SikaMur® InjectoCream-100 (product in worstverpakking)

STAP 1



Verwijder evt. oude pleisterlagen

STAP 2



Boor horizontale gaten (12mm) in de lintvoeg. Max onderlinge afstand dient 120 mm te zijn

STAP 3



De worst in de cilinder van het pistool schuiven

STAP 4



Het zichtbare uiteinde van de worst afsnijden

STAP 5



De spuitmond (adapter) op het pistool terugplaatsen

STAP 6



Het boorgat reinigen en de injectiemond geheel in het boorgat steken

STAP 7



Elk boorgat volledig vullen van achter naar voren tot op 1 cm van het oppervlak

STAP 8



Dicht de gaten **direct** met een cementgebonden reparatiemortel (Sika mix&Go of SikaQuick 506)

Disclaimer: Raadpleeg altijd het meest recente productblad qua verwerking en verbruik

Sika® Igoflex® -301

Sika® Igoflex® -301 is een watergebaseerd, elastomeer bitumineus vloeibaar aangebracht membraan voor waterdichting op horizontale en verticale oppervlakken.

TOEPASSING

Waterdichting

- Water- en vochtdichting van ondergrondse en bovengrondse betonnen constructies ter bescherming tegen waterindringing
- Waterdichting onder eindafwerkingen zoals tegels in natte ruimten en zwembaden

Coating

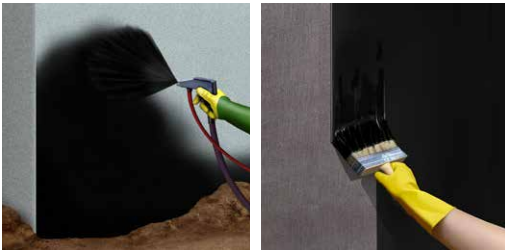
- Bescherming van beton tegen agressieve atmosferische gassen (CO₂ and SO₂)
- Lokale reparaties en detaillering op dakleer

EIGENSCHAPPEN/VOORDELEN

- Naadloos, geen voegen of naden
- Volledig hechtend systeem, voorkomt waterverplaatsing bij defecten
- Lage VOC-emissie
- Hoge scheuroverbruggendheid
- Hoge rek
- Sterke hechting op beton
- Tijdelijke UV-bestendigheid
- Klaar voor gebruik en eenvoudig aan te brengen
- Bij scheuren Igoflex F-05 gebruiken

HOUDBAARHEID

12 maanden vanaf de productiedatum.



KLEUR

Zwart

VERPAKKING

Verkrijgbaar in 10 en 20 kg can



VERBRUIK

Zie PDS voor meer informatie

CHEMISCHE BASIS

Synthetische harsen, bitumineuze emulsie

Sika® Igoflex® F-05

Sika® Igoflex® F-05 is een niet-geweven polyesterweefsel voor de versterking van Sika® Igoflex® bitumineuze waterdichtingscoatings.

TOEPASSING

Om Sika® Igoflex® bitumineuze waterdichtingscoatings te versterken bij gebruik:

- Op gescheurd beton of cementgebonden ondergronden
- Over randen en aansluitingen
- Voor details (afvoeren, buiten- en binnenhoeken)
- Voor waterdichting (tijdelijk stromend water onder lage druk)

EIGENSCHAPPEN/VOORDELEN

- Hoge treksterkte
- Versterking van de coating
- Verbetert de stabiliteit van de coatinglaag
- Bitumen- en alkalibestendig
- Eenvoudig aan te brengen in vers aangebrachte coating

HOUDBAARHEID

3 jaar vanaf de productiedatum.



KLEUR

Wit

VERPAKKING

Rolafmeting 0,14 x 50 m en 1,00 x 50 m



VERBRUIK

Zie PDS voor meer informatie

CHEMISCHE BASIS

Niet-geweven polyesterweefsel

Sika BlackSeal®-2

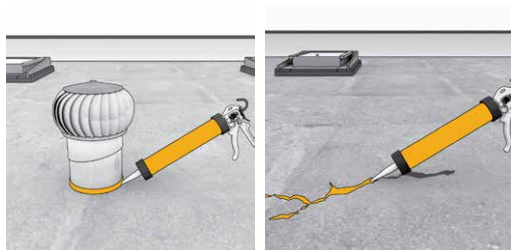
Sika BlackSeal®-2 is een voegkit op bitumenbasis, blijvend elastisch, voor speciale afdichtingen en verlijmingen, te gebruiken voor sterk uiteenlopende toepassingsgebieden.

TOEPASSING

Sika BlackSeal®-2 is ontworpen voor verschillende applicaties en toepasbaar onder diverse klimatologische omstandigheden (regen, hitte, etc.). Sika BlackSeal®-2 kan worden toegepast voor: aansluitvoegen bij schoorstenen, lichtkoepels, goten en dergelijke; herstellen van scheuren en gaten in dakbedekkingen bij noodreparaties; herstelwerkzaamheden aan goten en daken; lijmen van isolatieplaten in daksystemen (bijv. op staal).

HOUDBAARHEID

Sika BlackSeal®-2 heeft een houdbaarheid van 9 maanden vanaf de productiedatum indien opgeslagen in onbeschadigde, originele gesloten verpakking en indien aan de opslagcondities is voldaan.



EIGENSCHAPPEN/VOORDELEN

- Direct gebruiksklaar
- Blijvend elastisch
- Niet-toxisch
- Vormt geen draden tijdens verwerken
- Primer niet nodig, hecht op nagenoeg alle voorkomende bouwmaterialen
- Inzetbaar op vochtige, niet-poreuze ondergronden

KLEUR

Zwart

VERPAKKING

Patronen van 300 ml, doos à 12 patronen



VERBRUIK

Zie PDS voor meer informatie

CHEMISCHE BASIS

Bitumen

Sikaflex®-11 FC Purform®

Sikaflex®-11 FC Purform is een vochtuithardende elastische lijm en kit. Het wordt gebruikt voor multifunctionele verlijming binnen en buiten en voor het afdichten van voegen.

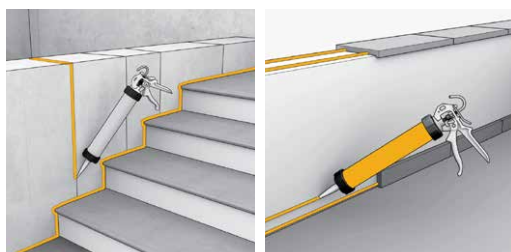
TOEPASSING

Een lijm om constructiecomponenten en materialen te verlijmen zoals:

- Beton
- Metselwerk
- Kunststeen composiet
- Keramiek
- Hout
- Metaal
- Glas

HOUDBAARHEID

15 maanden vanaf de productiedatum.



EIGENSCHAPPEN/VOORDELEN

- Bewegingsvermogen van ± 25 %
- Eenvoudig aan te brengen en zakt niet uit
- Hecht goed op de meeste bouwmaterialen
- Goede mechanische en weersbestendigheid
- Zeer laag monomeergehalte
- Zeer lage uitstoot
- Lijm-kit met CE-markering

KLEUR

Wit, zwart, betongrijs, bruin en lichtgrijs

VERPAKKING

Koker a 300 ml, 12 kokers per doos
Worst a 600 ml (betongrijs), 20 worsten per doos



VERBRUIK

Zie PDS voor meer informatie

CHEMISCHE BASIS

Polyurethaan

Product	Omschrijving
SikaMur® Adapter	Adapter voor pistool Avon-600
Sika® Avon-600	Handpistool voor patronen en worsten Geschikt voor kitpatronen 300/310 ML, worsten 600 ML

AFDICHTEN EN VERLIJMEN



SAMEN STERK MET SIKA



SIKAFLEX® 118 EXTREME GRAB

Constructielijm met zeer hoge kleefkracht, welke hecht op de meest voorkomende ondergronden.

SikaHyflex®-250 Facade

SikaHyflex®-250 Facade is een vochtuithardende, low modulus elastische voegkit.

TOEPASSING

SikaHyflex®-250 Facade is ontwikkeld voor elastische afdichting en waterdichting van bewegings- en aansluitvoegen in gevels. Wegens haar zeer lage modulus is de SikaHyflex®-250 Facade tevens geschikt voor toepassing bij buitengevelisolatie-systemen.

EIGENSCHAPPEN/VOORDELEN

- Zeer goede weers- en verouderingsbestendigheid
- Duurzaam toelaatbare vervorming van +100/-50% (ASTM C 719)
- Blaasvrije doorharding
- Lage trekspanning op de ondergrond
- Uitstekende verwerkbaarheid en eenvoudig af te werken
- Goede hechting op vele ondergronden
- Oplosmiddelvrij

HOUDBAARHEID

15 maanden vanaf de productiedatum.



KLEUR

Zwart, basaltgrijs, middengrijs, donkergrijs, betongrijs, lichtgrijs, bruin, beige, wit.

VERPAKKING

Patronen van 300 ml, doos à 12 stuks
Worst van 600 ml, doos à 20 stuks



VERBRUIK

Zie PDS voor meer informatie

CHEMISCHE BASIS

i-Cure technologie polyurethaan

Sika® Primer-3 N

Sika® Primer-3 N is een oplosmiddelhoudende primer.

TOEPASSING

Sika® Primer-3 N is ontworpen voor gebruik op Sikaflex®, SikaHyflex®, SikaBond® en Sikasil® producten op poreuze ondergronden (bijvoorbeeld beton) en metalen.

EIGENSCHAPPEN/VOORDELEN

- Eenvoudig aan te brengen
- Waterafstotend
- Korte afluchttijd

HOUDBAARHEID

9 maanden vanaf de productiedatum.



KLEUR

Transparant

VERPAKKING

Blik van 250 ml, doos à 6 stuks
Blik van 1000 ml, doos à 4 stuks



VERBRUIK

Zie PDS voor meer informatie

CHEMISCHE BASIS

Oplosmiddelhoudende epoxyhars vloeistof

Sika® Aktivator-205

Sika® Aktivator-205 is een alcoholhoudende reinigingsvloeistof waarmee de hechtvlakken voor het lijmen en afdichten met Sika® producten kunnen worden gereinigd.

TOEPASSING

Sika® Aktivator-205 kan worden toegepast op geglaazuurd keramiek, metaal, alsmede vele lakken en kunststoffen. Raadpleeg de Sika Voorbehandelingstabel Afdichting & Verlijming of Technical Service van Sika Nederland B.V.

EIGENSCHAPPEN/VOORDELEN

- Verbeterd de lijmverbinding
- Economisch
- Sneldrogend
- Makkelijk verwerkbaar

HOUDBAARHEID

In originele verpakking droog opgeslagen tussen +10°C en +25°C circa 12 maanden na productiedatum.

KLEUR

Vloeibaar, transparant/kleurloos

VERPAKKING

Fles à 250 ml Fles à 1000 ml



VERBRUIK

Zie PDS voor meer informatie

CHEMISCHE BASIS

Alkyl-titanaat in alcoholoplossing

Sika® Afgladmiddel N

Sika® Afgladmiddel N is een watergedragen, oplosmiddelvrije tenside oplossing voor het afgladen van Sikaflex® kitvoegen. Kant-en-klaar alternatief voor zeepoplossingen.

TOEPASSING

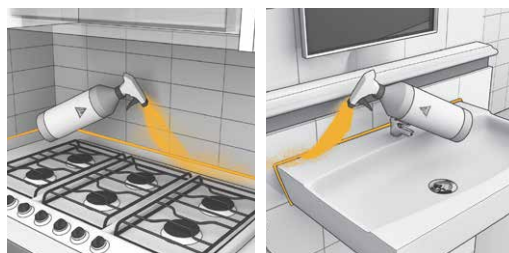
Sika® Afgladmiddel N is een hulpmiddel voor het afgladen van alle verse Sikaflex® en SikaBond® oppervlakken.

EIGENSCHAPPEN/VOORDELEN

- Neutraal
- Ongevaarlijk voor de huid
- Tast verf niet aan
- Laat bij juiste verwerking geen sporen na op de kit en voegranden
- Bevordert een goede huidvorming van de kit

HOUDBAARHEID

12 maanden in originele, ongeopende verpakking, koel en droog opgeslagen tussen +5°C en +25°C. Tegen vorst beschermen. Aangebroken verpakkingen binnen enkele weken verwerken.



KLEUR

Vloeistof, transparant

VERPAKKING

Spuitfles à 1 ltr, can à 10 ltr



VERBRUIK

Ca. 1,9 kg/m²/mm

CHEMISCHE BASIS

Waterige tenside oplossing

Sikaflex®-84 UV+

Sikaflex®-84 UV+ is een duurzaam elastische en UV-bestendige beglazingskit op polyurethaanbasis.

TOEPASSING

Sikaflex®-84 UV+ is ontwikkeld als beglazingskit voor vele soorten beglazingssystemen, waarbij een uitstekende overschilderbaarheid van de kit vereist is.

EIGENSCHAPPEN/VOORDELEN

- Goede hechting op hout, kunststeen en glas
- Goede weersbestendigheid
- Nagenoeg universeel overschilderbaar (een hechtproef nemen geeft meer inzicht)
- Hoge scheurweerstand
- Reukloos
- Niet corrosief
- Makkelijk te verwerken
- Beter bestand tegen slakkenvraat

HOUDBAARHEID

Sikaflex®-84 UV+ heeft een houdbaarheid van 9 maanden vanaf de productiedatum indien opgeslagen in onbeschadigde, originele gesloten verpakking en indien aan de opslagcondities is voldaan.



KLEUR

Wit

VERPAKKING

300 ml patroon, doos à 12 stuks
600 ml worst, doos à 20 stuks



VERBRUIK

Afhankelijk van de voegdimensionering

CHEMISCHE BASIS

Polyurethaan

Sikaflex®-11 FC Purform®

Sikaflex®-11 FC Purform is een vochtuithardende elastische lijm en kit. Het wordt gebruikt voor multifunctionele verlijming binnen en buiten en voor het afdichten van voegen.

TOEPASSING

Een lijm om constructiecomponenten en materialen te verlijmen zoals:

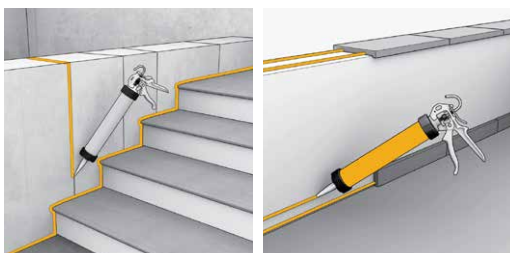
- Beton
- Metselwerk
- Kunststeen composiet
- Keramiek
- Hout
- Metaal
- Glas

EIGENSCHAPPEN/VOORDELEN

- Bewegingsvermogen van ± 25 %
- Eenvoudig aan te brengen en zakt niet uit
- Hecht goed op de meeste bouwmaterialen
- Goede mechanische en weersbestendigheid
- Zeer laag monomeergehalte
- Zeer lage uitstoot
- Lijm-kit met CE-markering

HOUDBAARHEID

15 maanden vanaf de productiedatum.



KLEUR

Wit, zwart, betongrijs, bruin en lichtgrijs

VERPAKKING

Koker à 300 ml, 12 kokers per doos
Worst à 600 ml (betongrijs), 20 worsten per doos



VERBRUIK

Zie PDS voor meer informatie

CHEMISCHE BASIS

Polyurethaan

SikaSeal®-106 Construction

SikaSeal®-106 Construction is een universele, elastische voegafdichting, die is ontwikkeld voor voegen in de gebouwschil. Het heeft een goede hechting op de meeste bouwmaterialen.

TOEPASSING

Afdichten van voegen in:

- Gevelelementen
- Raam- en deurkozijnen
- Binnen- en buitenverbindingen met een beperkte mate van beweging
- Overschilderbare voegkit

EIGENSCHAPPEN/VOORDELEN

- Bewegingscapaciteit ± 25%
- Zeer eenvoudig aan te brengen
- Lage spanning op de ondergrond
- Goede niet-vergelende eigenschappen
- Overschilderbaar
- Vrij van weekmakers

HOUDBAARHEID

24 maanden vanaf de productiedatum.



KLEUR

Wit

VERPAKKING

280 ml patroon, 12 patronen per doos



VERBRUIK

Zie PDS voor meer informatie

CHEMISCHE BASIS

Gemodificeerde acrylaatdispersie

Sika® Primer-3 N

Sika® Primer-3 N is een oplosmiddelhoudende primer.

TOEPASSING

Sika® Primer-3 N is ontworpen voor gebruik op Sikaflex®, SikaHyflex®, SikaBond® en Sikasil® producten op poreuze ondergronden (bijvoorbeeld beton) en metalen.

EIGENSCHAPPEN/VOORDELEN

- Eenvoudig aan te brengen
- Waterafstotend
- Korte afluchttijd

HOUDBAARHEID

9 maanden vanaf de productiedatum.



KLEUR

Transparant

VERPAKKING

Blik van 250 ml, doos à 6 stuks
Blik van 1000 ml, doos à 4 stuks



VERBRUIK

Zie PDS voor meer informatie

CHEMISCHE BASIS

Oplosmiddelhoudende epoxyhars vloeistof

Sika® Aktivator-205

Sika® Aktivator-205 is een alcoholhoudende reinigingsvloeistof waarmee de hechtvlakken voor het lijmen en afdichten met Sika® producten kunnen worden gereinigd.

TOEPASSING

Sika® Aktivator-205 kan worden toegepast op geglazuurd keramiek, metaal, alsmede vele lakken en kunststoffen. Raadpleeg de Sika Voorbehandelingstabel Afdichting & Verlijming of Technical Service van Sika Nederland B.V.

EIGENSCHAPPEN/VOORDELEN

- Verbetert de lijmverbinding
- Economisch
- Sneldrogend
- Makkelijk verwerkbaar

HOUDBAARHEID

In originele verpakking droog opgeslagen tussen +10°C en +25°C circa 12 maanden na productiedatum.

KLEUR

Vloeibaar, transparant/kleurloos

VERPAKKING

Fles à 250 ml, fles à 1000 ml



VERBRUIK

Zie PDS voor meer informatie

CHEMISCHE BASIS

Alkyl-titanaat in alcoholoplossing

Sika® Afgladmiddel N

Sika® Afgladmiddel N is een watergedragen, oplosmiddelvrije tenside oplossing voor het afgladden van Sikaflex® kitvoegen. Kant-en-klaar alternatief voor zeepoplossingen.

TOEPASSING

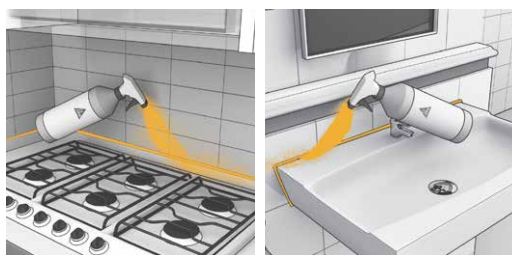
Sika® Afgladmiddel N is een hulpmiddel voor het afgladden van alle verse Sikaflex® en SikaBond® oppervlakken.

EIGENSCHAPPEN/VOORDELEN

- Neutraal
- Ongevaarlijk voor de huid
- Tast verf niet aan
- Laat bij juiste verwerking geen sporen na op de kit en voegranden
- Bevordert een goede huidvorming van de kit

HOUDBAARHEID

12 maanden in originele, ongeopende verpakking, koel en droog opgeslagen tussen +5°C en +25°C. Tegen vorst beschermen. Aangebroken verpakkingen binnen enkele weken verwerken.



KLEUR

Vloeistof, transparant

VERPAKKING

Spuitfles à 1 ltr, can à 10 ltr



VERBRUIK

Ca. 1,9 kg/m²/mm

CHEMISCHE BASIS

Waterige tenside oplossing

SikaTack® Panel-10

SikaTack® Panel-10 is een hoogwaardige, multifunctionele, polyurethaanlijm met goed standvermogen die uithardt bij blootstelling aan luchtvochtigheid.

TOEPASSING

SikaTack® Panel-10 is geschikt voor de assemblage van lichtgewicht panelen van geventileerde façades en binnengevels tegen het verticale regelwerk. Geschikte ondergronden zijn aluminium (incl. geanodiseerde componenten), hout fibercement, keramische materialen en kunststoffen. Raadpleeg het advies van de fabrikant voordat het op kunststoffen wordt gebruikt die gevoelig zijn voor spanningscorrosie.

HOUDBAARHEID

12 maanden (opslag bij temperatuur onder 25°C).



EIGENSCHAPPEN/VOORDELEN

- Gebruiksklaar - Elastisch
- Reukarm
- Niet corrosief
- Voorziet in creatieve mogelijkheden voor façades en geveldesign
- Uniforme spanning verdeling over het hele façade paneel (geen spanningspunten)
- Hecht goed op een groot aantal verschillende soorten ondergronden

KLEUR

Ivoor

VERPAKKING

Patroon 300 ml
Unipack 600 ml



VERBRUIK

Zie PDS voor meer informatie

CHEMISCHE BASIS

Polyurethaan

Sika® Primer-210

Sika® Primer-210 is een laagviskeuze vloeibare primer om de hechting van Sikaflex® producten op verschillende ondergronden te verbeteren.

TOEPASSING

Sika® Primer-210 verbetert de hechting van Sikaflex® lijmen op veel soorten metalen, zoals aluminium en gegalvaniseerd staal, kunststoffen en met verfprimer behandelde ondergronden. Deze primer is ook geschikt om de hechting van Sikasil® lijmen en kittens op poreuze ondergronden te verbeteren. Dit product is alleen geschikt voor gebruik door ervaren professionals.

HOUDBAARHEID

9 maanden vanaf de productiedatum.



KLEUR

Transparant met een lichtgele tint

VERPAKKING

Blik à 250 ml
Blik à 1000 ml



VERBRUIK

Zie PDS voor meer informatie

CHEMISCHE BASIS

Oplosmiddelhoudende
hechtverbeteraar

SikaTack® Panel Primer

SikaTack® Panel Primer is een gepigmenteerde primer voor plaatverlijming met het SikaTack® Panel systeem.

TOEPASSING

SikaTack® Panel Primer wordt toegepast als voorbehandeling voor het SikaTack® Panel systeem. Raadpleeg de verwerkingsvoorschriften van het SikaTack® Panel systeem van de betreffende geteste gevelplaten en ondergrondconstructies. (Alleen toepassen op door Sika geteste gevelplaten)

EIGENSCHAPPEN/VOORDELEN

Verbeterd de prestatie van SikaTack® producten.

HOUDBAARHEID

In originele ongeopende verpakking droog opgeslagen tussen +10°C en +25°C ca. 9 maanden.



KLEUR

Zwart

VERPAKKING

Blik à 1000 ml

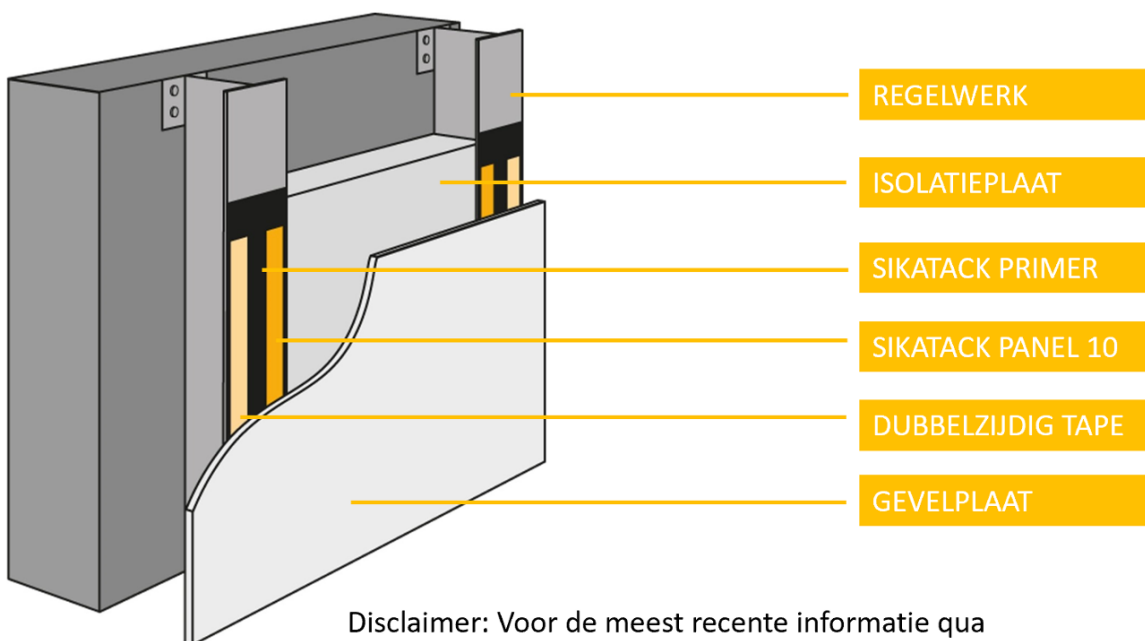
VERBRUIK

Ca. 8 ml/m².

CHEMISCHE BASIS

Epoxyhars

SikaTack® Panel systeem



Disclaimer: Voor de meest recente informatie qua productblad en verwerkingsvoorschriften vind u op onze website www.sika.nl

Sika® Aktivator-205

Sika® Aktivator-205 is een alcoholhoudende reinigingsvloeistof waarmee de hechtvlakken voor het lijmen en afdichten met Sika® producten kunnen worden gereinigd.

TOEPASSING

Sika® Aktivator-205 toepassen op geglazuurd keramiek, metaal, alsmede vele lakken en kunststoffen. Raadpleeg de Sika Voorbehandelingstabel Afdichting & Verlijming of Technical Service van Sika Nederland B.V.

EIGENSCHAPPEN/VOORDELEN

- Verbeterd de lijmverbinding
- Economisch
- Sneldrogend
- Makkelijk verwerkbaar

HOUDBAARHEID

In originele verpakking droog opgeslagen tussen +10°C en +25°C circa 12 maanden na productiedatum.

KLEUR

Vloeibaar, transparant/kleurloos

VERPAKKING

Fles à 250 ml, fles à 1000 ml



VERBRUIK

Zie PDS voor meer informatie

CHEMISCHE BASIS

Alkyl-titanaat in alcoholoplossing

SikaTack® Panel Tape

Een speciaal ontwikkeld dubbelzijdig verlijmend panel tape voor plaatverlijming.

TOEPASSING

Voor het fixeren van diverse kunststof panelen. Voor diverse toepassingen in onder andere carrosseriebouw. Het SikaTack® Panel systeem (i.c.m. SikaTack® Panel-10, SikaTack® Panel Tape, Sika Tack® Panel Primer, Sika® Aktivator-205) is bestemd voor het bevestigen van gevelpanelen op alle veelvoorkomende draagstructuren (geschaafd vurenhout, aluminium of verzinkt staal) door middel van een elastische verlijmingstechniek.



KLEUR

Wit en zwart



Sikaflex® PRO-3 Purform®

Sikaflex® PRO-3 Purform® is een vochtuithardende, elastische polyurethaankit. Het dicht vele soorten voegdimensies af in vloeren en civieltechnische constructies.

TOEPASSING

Horizontale en verticale voegafdichtingen binnen en buiten:

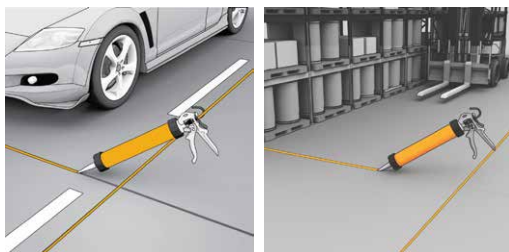
- Voedselindustrie
- Cleanrooms
- Magazijn- en productievloeroppervlakken
- Rioolwaterzuiveringsinstallaties
- Tunnels
- Parkeergarages
- Voetgangers- en verkeersgebieden

EIGENSCHAPPEN/VOORDELEN

- Duurzaam toelaatbare vervorming: +/-25% (ISO11600) & ±50 % (ASTM C920)
- Blaasvrije uitharding
- Snelle opbouw van mechanische eigenschappen
- Uitstekende hechting op de meeste bouwmaterialen
- Zeer goede mechanische en chemische bestendigheid
- Hoge weerstand tegen weersinvloeden

HOUDBAARHEID

15 maanden vanaf de productiedatum.



KLEUR

Zwart, middengrijs, betongrijs, wit en basaltgrijs

VERPAKKING

300 ml koker, 12 kokers per doos (betongrijs)
600 ml worst, 20 worsten per doos



VERBRUIK

Zie PDS voor meer informatie

CHEMISCHE BASIS

Purform® Polyurethaan Technologie

Sikaflex® PRO-3 SL

Sikaflex® PRO-3 SL is een vochtuithardende, elastische, zelfnivellerende kit met hoge mechanische en chemische bestendigheid.

TOEPASSING

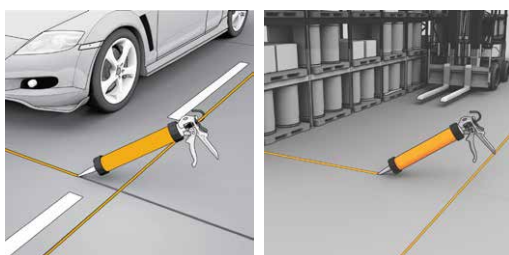
Sikaflex® PRO-3 SL is ontworpen voor afdichting van horizontale dilatatie- en aansluitvoegen in vloeren, voetgangers- en verkeersgebieden (bijv. parkeerdekken en parkeergarages), magazijnen en productieruimten, toepassingen in de voedselmiddelenindustrie, keramische tegels zoals in openbare gebouwen en vloervoegen in tunnelconstructies.

EIGENSCHAPPEN/VOORDELEN

- Duurzaam toelaatbare vervorming 25% (ISO 9047)
- Zeer goede mechanische en chemische bestendigheid
- Blaasvrije uitharding
- Zelfnivellerend
- Uitstekende hechting op de meeste ondergronden
- Oplosmiddelvrij en reukloos
- Zeer lage emissie

HOUDBAARHEID

15 maanden vanaf de productiedatum indien opgeslagen in onbeschadigde, originele gesloten verpakking en indien aan de opslagcondities is voldaan.



KLEUR

Zwart en betongrijs

VERPAKKING

Worsten van 600 ml, doos à 20 stuks



VERBRUIK

Zie PDS voor meer informatie

CHEMISCHE BASIS

i-Cure® polyurethaan technologie

Sika® Primer-3 N

Sika® Primer-3 N is een oplosmiddelhoudende primer.

TOEPASSING

Sika® Primer-3 N is ontworpen voor gebruik op Sikaflex®, SikaHyflex®, SikaBond® en Sikasil® producten op poreuze ondergronden (bijvoorbeeld beton) en metalen.

EIGENSCHAPPEN/VOORDELEN

- Eenvoudig aan te brengen
- Waterafstotend
- Korte afluchttijd

HOUDBAARHEID

9 maanden vanaf de productiedatum.



KLEUR

Transparant

VERPAKKING

Blik van 250 ml, doos à 6 stuks
Blik van 1000 ml, doos à 4 stuks



VERBRUIK

Zie PDS voor meer informatie

CHEMISCHE BASIS

Oplosmiddelhoudende epoxyhars vloeistof

Sika® Aktivator-205

Sika® Aktivator-205 is een alcoholhoudende reinigingsvloeistof waarmee de hechtvlakken voor het lijmen en afdichten met Sika® producten kunnen worden gereinigd.

TOEPASSING

Sika® Aktivator-205 kan worden toegepast op geglaazuurd keramiek, metaal, alsmede vele lakken en kunststoffen. Raadpleeg de Sika Voorbehandelingstabel Afdichting & Verlijming of Technical Service van Sika Nederland B.V.

EIGENSCHAPPEN/VOORDELEN

- Verbeterd de lijmverbinding
- Economisch
- Sneldrogend
- Makkelijk verwerkbaar

HOUDBAARHEID

In originele verpakking droog opgeslagen tussen +10°C en +25°C circa 12 maanden na productiedatum.

KLEUR

Vloeibaar, transparant/kleurloos

VERPAKKING

Fles à 250 ml, fles à 1000 ml



VERBRUIK

Zie PDS voor meer informatie

CHEMISCHE BASIS

Alkyl-titanaat in alcoholoplossing

Sika® Afgladmiddel N

Sika® Afgladmiddel N is een watergedragen, oplosmiddelvrije tenside oplossing voor het afgladden van Sikaflex® kitvoegen. Kant-en-klaar alternatief voor zeepoplossingen.

TOEPASSING

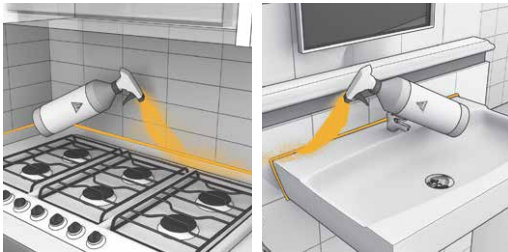
Sika® Afgladmiddel N is een hulpmiddel voor het afgladden van alle verse Sikaflex® en SikaBond® oppervlakken.

EIGENSCHAPPEN/VOORDELEN

- Neutraal
- Ongevaarlijk voor de huid
- Tast verf niet aan
- Laat bij juiste verwerking geen sporen na op de kit en voegranden
- Bevordert een goede huidvorming van de kit

HOUDBAARHEID

12 maanden in originele, ongeopende verpakking, koel en droog opgeslagen tussen +5°C en +25°C. Tegen vorst beschermen. Aangebroken verpakkingen binnen enkele weken verwerken.



KLEUR

Vloeistof, transparant

VERPAKKING

Spuitfles à 1 ltr, can à 10 ltr



VERBRUIK

Ca. 1,9 kg/m²/mm

CHEMISCHE BASIS

Waterige tenside oplossing

Sika® Primer-3 N

Sika® Primer-3 N is een oplosmiddelhoudende primer.

TOEPASSING

Sika® Primer-3 N is ontworpen voor gebruik op Sikaflex®, SikaHyflex®, SikaBond® en Sikasil® producten op poreuze ondergronden (bijvoorbeeld beton) en metalen.

EIGENSCHAPPEN/VOORDELEN

- Eenvoudig aan te brengen
- Waterafstotend
- Korte afluchttijd

HOUDBAARHEID

9 maanden vanaf de productiedatum.



KLEUR

Transparant

VERPAKKING

Blik van 250 ml, doos à 6 stuks
Blik van 1000 ml, doos à 4 stuks



VERBRUIK

Zie PDS voor meer informatie

CHEMISCHE BASIS

Oplosmiddelhoudende epoxyhars vloeistof

Sika® Aktivator-205

Sika® Aktivator-205 is een alcoholhoudende reinigingsvloeistof waarmee de hechtvlakken voor het lijmen en afdichten met Sika® producten kunnen worden gereinigd.

TOEPASSING

Sika® Aktivator-205 kan worden toegepast op geglaazuurd keramiek, metaal, alsmede vele lakken en kunststoffen. Raadpleeg de Sika Voorbehandelingstabel Afdichting & Verlijming of Technical Service van Sika Nederland B.V.

EIGENSCHAPPEN/VOORDELEN

- Verbetert de lijmverbinding
- Economisch
- Sneldrogend
- Makkelijk verwerkbaar

HOUDBAARHEID

In originele verpakking droog opgeslagen tussen +10°C en +25°C circa 12 maanden na productiedatum.

KLEUR

Vloeibaar, transparant/kleurloos

VERPAKKING

Fles à 250 ml, fles à 1000 ml



VERBRUIK

Zie PDS voor meer informatie

CHEMISCHE BASIS

Alkyl-titanaat in alcoholoplossing

Product	Omschrijving
Primerbolletje	Geschikt voor het eenvoudig en egaal aanbrengen van Sika primers.
Sikaflex® Boy	Driedelige set voor het vervaardigen van strakke voegen (resp. 5 en 8 mm hoekig en rond).
SikaPlus 1®	Verstelbare spuitmond aluminium patronen. Zak à 4 stuks.
SikaPlus 2®	Verstelbare spuitmond voor kunststof patronen. Zak à 4 stuks.

NIEUW: SIKAFLEX®-11 FC PURFORM®

DE MULTITOOOL ONDER DE LIJMEN EN KITTEN

PURFORM®
Pure Performance



SNELLER



DUURZAMER



FLEXIBELER



VERBETERDE
FORMULE

Multifunctioneel product
geschikt voor **talloze toepassingen**
in uiteenlopende sectoren

BUILDING TRUST





Sikafloor® -100 Level

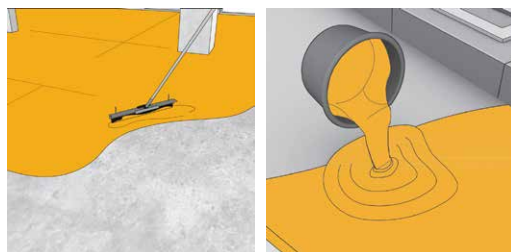
Zelfegaliserende massa voor binnen, op basis van cement met zeer lage emissie. Sikafloor®-100 Level kenmerkt zich door zijn goede verwerking.

TOEPASSING

Sikafloor®-100 Level is geschikt voor het uitvlakken, egaliseren en nivelleren van geschikte ondergronden, voordat tegels, textiele of elastische vloerbedekkingen worden aangebracht in binnenruimten (woningen en niet-industriële ruimten).

HOUDBAARHEID

6 maanden vanaf de productiedatum.



EIGENSCHAPPEN/VOORDELEN

- Waterbestendig tegen dispersielijmen
- Zelfnivellerend
- Zeer vlak aan te brengen
- Geschikt voor vloeren met vloerverwarming
- Verpompbaar
- Geschikt voor belasting met bureaustoelwielen als de dikte meer dan 2 mm is volgens EN 12 529
- Polymeer gemodificeerd
- Spanningsarm
- Laagdikte 2-10 mm

KLEUR

Grijs

VERPAKKING

Zak à 25 kg



VERBRUIK

Ca. 1,5 kg/m²/mm

CHEMISCHE BASIS

Cementgebonden,
polymeer gemodificeerd

Sikafloor® -200 Level

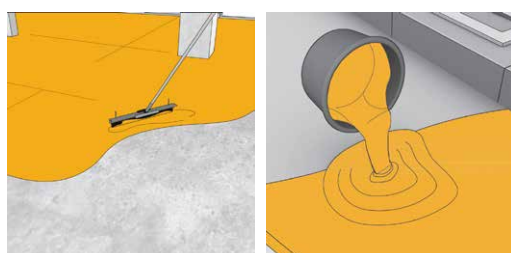
Zelfnivellerende egalisatiemortel op basis van cement, met zeer lage emissie. Voor binnen- en buitentoepassingen. Sika-floor® -200 Level kenmerkt zich als veelzijdige egalisatiemortel.

TOEPASSING

Sikafloor®-200 Level is geschikt voor het uitvlakken, egaliseren en nivelleren voordat parket, keramische tegels, naadloze kunstharvloeren en elastische vloerbekledingen aangebracht worden, voor binnen- en buitentoepassingen in woon- en andere niet-industriële gebieden.

HOUDBAARHEID

6 maanden vanaf de productiedatum.



EIGENSCHAPPEN/VOORDELEN

- Zelfnivellerend
- Geschikt voor vloeren met vloerverwarming
- Laagdikte tot 60 mm met vulstoffen
- Spanningsarm
- Verpompbaar
- Geschikt voor buitengebruik, indien overlaagd

KLEUR

Grijs

VERPAKKING

Zak à 25 kg



VERBRUIK

Ca. 1,8 kg/m²/mm

CHEMISCHE BASIS

Cementgebonden,
polymeer gemodificeerd

Sika® Level-300 Extra

Sika® Level-300 Extra is een polymeer verbeterde, zelfnivellerende en hoogwaardige cementeuze egalisatielaag voor het nivelleren en uitvlakken van binnenvloeren.

TOEPASSING

Sika® Level-300 Extra kan met de hand of met een pomp worden aangebracht voor het egaliseren van vloeren in een laagdikte van 0,5 - 15 mm, waarop een eindlaag kan worden aangebracht van tegels of natuursteen, linoleum, PVC-folie, parket of houten vloeren, alsook kunsthars gebonden afwerkingen met een gemiddelde belastbaarheid. Sika® Level-300 Extra is inzetbaar voor kelder en vliering met geringe belasting.

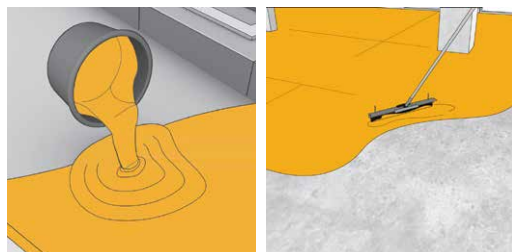
EIGENSCHAPPEN/VOORDELEN

- Verpompbaar
- Zelfnivellerend en met uitstekende ontluchting
- Zeer glad en poriënvrij oppervlak
- Na 2 uur te belopen (bij +20°C)
- Snelle doorharding en droging
- Snel overlaagbaar (meestal na 24 uur)
- Geschikt voor rollende stoelbelasting (op bovenliggende vloerafwerking)



HOUDBAARHEID

6 maanden vanaf datum van productie, indien opgeslagen in originele ongeopende, verzegelde en onbeschadigde verpakking, droog opgeslagen bij temperaturen tussen +5°C en +30°C.



KLEUR

Poeder, lichtgrijs

VERPAKKING

Zak à 25 kg

VERBRUIK

Zie PDS voor meer informatie

CHEMISCHE BASIS

Kunststof gemodificeerde cementmortel

Sika® Level-399 XXL

Sika® Level-399 XXL is een kunststof verbeterde, verpompbare, sneldrogende cementgebonden onderlaag voor hogere laagdikten bij binnentoepassing.

TOEPASSING

Sika® Level-399 XXL is een universeel inzetbare egalisatiemortel voor het egaliseren en uitvlakken van dekvloeren en betonvloeren in een laagdikte tussen 15 en 100 mm.

Sika® Level-399 XXL doet dienst als egalisatielaag onder afwerkklagen van keramische tegels, natuursteen, vloerbedekking, PVC, parket of linoleum, alsmede gemiddeld belaste kunstharsvloeren.

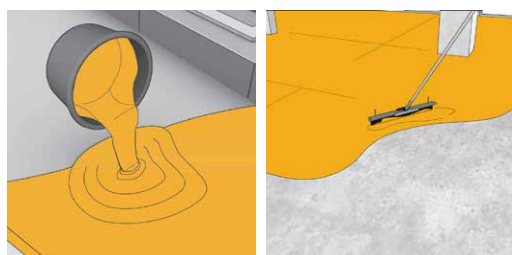
EIGENSCHAPPEN/VOORDELEN

- Zelfnivellerend en zeer vloeibaar
- Eenvoudig handmatig of met een pomp te verwerken
- Weinig krimp - goede hechting en verdichting
- Beloopbaar na 3 - 4 uur (+20 °C)
- Na 24 uur te betegelen
- Inzetbaar bij vloeren met vloerverwarming
- Weinig stofvorming tijdens het mengen



HOUDBAARHEID

12 maanden vanaf de productiedatum.



KLEUR

Beigegrijs

VERPAKKING

Zak à 25 kg

VERBRUIK

Ca. 1,9 kg mortelpoeder per m² en per mm laagdikte

CHEMISCHE BASIS

Kunststof verbeterde snel uithardende cementmortel

Sikafloor® Level-30

Sikafloor® Level-30 is een kunststof verbeterde, verpompbare, zelfnivellerende sneldrogende egalisatiemortel voor binnen- en buitenvloeren met hogere laagdikte.

TOEPASSING

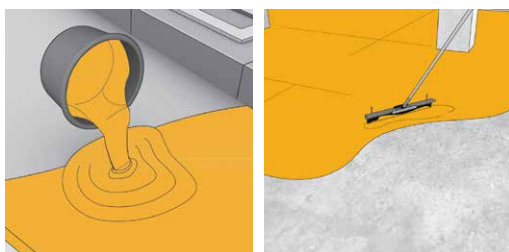
Sikafloor® Level-30 is een veelzijdig toepasbare egalisatiemortel voor het egaliseren of uitvlakken van cementdek- en betonvloeren in een dikte van 4 - 30 mm in één arbeidsgang. Sikafloor® Level-30 is toepasbaar als egalisatiemortel in industriële omstandigheden, indien deze wordt overlaagd met een PU- of EP-coating voor gemiddelde tot zware belasting (zwaar verkeer+ vorkheftruck met pallets).

EIGENSCHAPPEN/VOORDELEN

- Zelfnivellerend en zeer vloeibaar
- Eenvoudig handmatig of met een pomp te verwerken
- Gebruiksklaar
- Krimparm
- Behoud van goede verwerkbaarheid en doorvloeien van aansluitingen gedurende de werkingstijd
- Snelle doorharding en droging
- Na 3-4 uur beloopbaar (+20°C)

HOUDBAARHEID

9 maanden vanaf de productiedatum.



KLEUR

Poeder - beige grijs

VERPAKKING

Zak à 25 kg



VERBRUIK

Ca. 1,8 kg/m²/mm

CHEMISCHE BASIS

Polymeer gemodificeerd, snel uithardende cement

SikaScreed® HardTop-65

SikaScreed® HardTop-65* is een cementgebonden, snel uithardende, zeer sterke, gemakkelijk egaliseerbare dekvloer en reparatiemortel voor vloeren.

TOEPASSING

SikaScreed® HardTop-65* dient alleen door ervaren professionals te worden verwerkt.

- Reparatie en uitvlakken van grote industriële vloeropervlakken
- Hechtende of zwevende monolitisch afgewerkte dekvloer
- Hechtende of zwevende onderlaag voor Sikafloor® kunstharsgebonden vloersystemen

EIGENSCHAPPEN/VOORDELEN

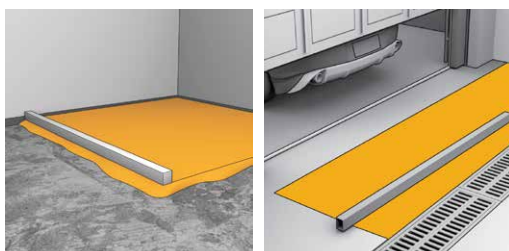
- Sneluithardende dekvloer en reparatiemortel.
- Eenvoudig verpompbaar en te verwerken.
- Lange afwerkstijd (≥ 60 min) voor het afgladen (vlinderen) van het oppervlak.
- Bijna krimprijve uitharding voor willekeurige dikten van de uitvlakmortel.

* Zie voor primers het productinformatieblad



HOUDBAARHEID

9 maanden vanaf de productiedatum.



KLEUR

Grijs

VERPAKKING

Zak à 25 kg, 1000 kg big bags



VERBRUIK

Ca. 2,0 kg/m²/mm laagdikte

CHEMISCHE BASIS

Speciaal cement met vezels & harde aggregaten

SikaScreed® HardTop-70

SikaScreed® HardTop-70 is een cementgebonden, snel uithardende, zeer sterke, deklaag en reparatiemortel voor industriële vloeren.

TOEPASSING

SikaScreed® HardTop-70 dient alleen door ervaren professionals te worden verwerkt.

- Snelle reparatie en egalisatie van industriële vloeren met een klein oppervlak, inclusief natte ruimtes
- Als hechtende, niet-hechtende en zwevende dekvloer
- Als hechtende, niet-hechtende en zwevende uitvullaag onder kunstharzegebonden afwerkklagen

HOUDBAARHEID

12 maanden vanaf de productiedatum.

EIGENSCHAPPEN/VOORDELEN

- Voorgesieerde mortel, alleen water toevoegen
- Onderhoudsarm
- Eenvoudige verwerking, ook monolithisch afwerkbaar en op afschot aan te brengen
- Sneluithardend voor direct gebruik (> 45 N/mm² druksterkte na 24 uur bij +20°C)
- Gebruiksgeschikt na ~24 uur uitharding
- Hoge mechanische en slijtweerstand
- Brijdbare slijtvaste eindlaag



KLEUR

Lichtgrijs poeder

VERPAKKING

Zak à 25 kg



VERBRUIK

Zie PDS voor meer informatie

CHEMISCHE BASIS

Speciaal cement poeder met harde toeslagstoffen

Advies nodig? Neem contact op met uw accountmanager of met Sika Nederland.

Sikafloor®-2510 W

Sikafloor®-2510 W is een 2-componenten, watergedragen, gekleurde epoxyhars vloercoating met lage emissie en lage onderhoudsvereisten.

TOEPASSING

Dit product wordt toegepast op beton en cementgebonden ondergronden binnen als:

- Primer of schraaplaag
- Gladde of textuur rolcoating
- Zelfnivellerende gietlaag
- Seallaag

EIGENSCHAPPEN/VOORDELEN

- Lage VOS-emissie
- Goede slijtvastheid
- Goede bestendigheid tegen specifieke chemicaliën
- Goede mechanische bestendigheid
- Geurarm
- Eenvoudig aan te brengen
- Eenvoudig te onderhouden



HOUDBAARHEID

12 maanden vanaf de productiedatum.



KLEUR

Beschikbaar in vele kleuren

VERPAKKING

Diverse verpakkingen verkrijgbaar



VERBRUIK

Zie PDS voor meer informatie

CHEMISCHE BASIS

Watergedragen epoxy

Vloercoatingswijzer



Lichte belasting, droge vloeren

Primerlaag: Sikafloor-2510 W 5% verdund met water
Seallaag: 2 lagen Sikafloor-2510 W onverdund

Lichte belasting, risico op vochtbelasting

Primerlaag: Sikafloor-2510 W 5% verdund met water
Tussenlaag: Sikafloor-2510 W onverdund
Seallaag: Sikafloor-2510 W onverdund met 4% Sikagrip

Gemiddelde belasting (auto's / motoren)*

Primerlaag: Sikafloor-2510 W 5% verdund met water
Tussenlaag: Sikafloor-2510 W onverdund ingezand met Sikadur-505
Seallaag: 2 lagen Sikafloor-2510 W onverdund

*Disclaimer: Bij dit vloersysteem kan er migratie ontstaan tussen de banden van uw auto/motor en de Sikafloor-2510 W. Dit kan als gevolg hebben dat er verkleuringen kunnen ontstaan of eventueel het los laten van de vloer. Voor langdurige belasting kunt u beter kiezen voor de Sikafloor-264 LO.



Gemiddelde tot hoge belasting

Primerlaag: Sikafloor-150
Seallaag: 2 lagen Sikafloor-264 LO

Lichte belasting, risico op vochtbelasting

Primerlaag: Sikafloor-150
Tussenlaag: Sikafloor-264 LO Seallaag:
Sikafloor-264 LO met 4% Sikagrip

Gemiddelde belasting (auto's / motoren)

Primerlaag: Sikafloor-150
Tussenlaag: Sikafloor-264 LO ingezand met Sikadur-501
Seallaag: Sikafloor-264 LO

Gemiddelde belasting (auto's / motoren)

Primerlaag: Sikafloor-150
Gietlaag: Sikafloor-264 LO ingezand met Sikadur-501
Seallaag: Sikafloor-264 LO

Sikafloor®-264 LO

Sikafloor®-264 LO is een 2-componenten, oplosmiddelvrije, gekleurde epoxyhars.

TOEPASSING

Sikafloor®-264 LO dient alleen door ervaren professionals te worden verwerkt.

Sikafloor®-264 LO wordt ingezet als:

- Rolcoating op betonnen en cementgebonden dekvloeren met normale tot gemiddeld zware belastingen bijv. ruimten voor opslag en logistiek, productieruimten, werkplaatsen, garages, laadperrons, enz.
- Seallaag voor ingestrooide systemen

EIGENSCHAPPEN/VOORDELEN

- Goede chemische en mechanische bestendigheid
- Eenvoudig te verwerken
- Vloeistofdicht
- Glanzend oppervlak
- Antislipafwerking mogelijk
- Hoge vulbaarheid (voor spaan-/gietlagen)



HOUDBAARHEID

12 maanden vanaf de productiedatum.



KLEUR

Verkrijgbaar in bijna alle RAL-kleuren

VERPAKKING

Diverse verpakkingen verkrijgbaar



VERBRUIK

Zie PDS voor meer informatie

CHEMISCHE BASIS

Epoxy

Sikafloor®-150

Sikafloor®-150 is een 2-componenten, geurarme, laag viskeuze, multifunctionele, epoxyhars en kan worden ingezet als epoxyprimer, uitvlaklaag en troffelmortel.

TOEPASSING

Sikafloor®-150 dient alleen door ervaren professionals te worden verwerkt.

- Primer voor betonnen ondergronden, cementdekvloeren en epoxymortels
- Voor normaal tot sterk absorberende ondergronden
- Primer voor alle Sika epoxy en polyurethaan vloersystemen
- Bindmiddel voor uitvullagen en troffelmortels

EIGENSCHAPPEN/VOORDELEN

- Lage viscositeit
- Geurarm
- Goed indringend vermogen
- Hoge hechtsterkte
- Eenvoudig aan te brengen
- Korte wachttijden
- Multifunctioneel



HOUDBAARHEID

24 maanden na de productiedatum indien aan de opslagcondities wordt voldaan.

KLEUR

Transparant / bruinachtig

VERPAKKING

Verkrijgbaar in 3, 5, 10 en 25 kg



VERBRUIK

Zie PDS voor meer informatie

CHEMISCHE BASIS

Epoxy

Sikafloor®-3000

Sikafloor®-3000 is een 2-componenten, oplosmiddelvrije, alifatische, lage VOS-emissie gecertificeerde, elastische, zelfnivellerende polyurethaanhars.

TOEPASSING

Sikafloor®-3000 dient alleen door ervaren professionals te worden verwerkt.

- Elastische gietvloer voor op betonnen en cementgebonden ondergronden
- Als decoratieve vloerafwerking
- Speciaal geschikt voor ziekenhuizen, scholen, verkoopruimten, showrooms, entrees, lobby's, kantoren, museums en woonhuizen
- Alleen binnen toepasbaar

EIGENSCHAPPEN/VOORDELEN

- Zeer lage VOS-emissie
- Oplosmiddelvrij
- Comfortabel
- Warm voor blote voeten
- Blijvend elastisch
- Goede mechanische bestendigheid
- Geluidreducerend voor voetstappen
- Zeer hoge vergelingbestendigheid
- Decoratieve ontwerpen mogelijk door gebruik van gekleurde chips enz.

HOUDBAARHEID

12 maanden vanaf de productiedatum.



KLEUR

In vele kleuren verkrijgbaar

VERPAKKING

Set van 20 kg



VERBRUIK

Zie PDS voor meer informatie

CHEMISCHE BASIS

Polyurethaan

Sikafloor®-3000 FX

Sikafloor®-3000 FX is een 2-componenten, oplosmiddelvrije, alifatische, zeer lage VOS-emissie gecertificeerde, elastische, zelfnivellerende polyurethaanhars.

TOEPASSING

Sikafloor®-3000 FX dient alleen door ervaren professionals te worden verwerkt.

- Elastische gladde gietlaag voor Sika Comfortfloor® Marble FX
- Voor zeer decoratieve vloerafwerkingen waar een gemêleerd design vereist is
- Speciaal geschikt voor ziekenhuizen, scholen, verkoopruimten, showrooms, entrees, lobby's, kantoren, musea en woonhuizen
- Alleen binnen toepasbaar

EIGENSCHAPPEN/VOORDELEN

- Zeer lage VOS-emissie
- Oplosmiddelvrij
- Comfortabel
- Warm voor blote voeten
- Blijvend elastisch
- Goede mechanische bestendigheid
- Geluidreducerend voor voetstappen
- Zeer hoge vergelingbestendigheid
- Decoratieve ontwerpen mogelijk door speciaal mengsel van pigmenten



KLEUR

In vele kleuren leverbaar

VERPAKKING

Set van 20 kg



VERBRUIK

Zie PDS voor meer informatie

CHEMISCHE BASIS

Polyurethaan



Sikafloor®-3000 Snapbooster

Sikafloor®-3000 Snapbooster is een vloeistof die kan worden toegevoegd aan de Sikafloor®-3000 of de Sikafloor®-3000 FX om het uithardingsproces te versnellen.

TOEPASSING

Het product kan worden gebruikt als uithardingsversneller voor snelle vloertoepassingen in nieuwbouw en bij onderhouds- en renovatiewerkzaamheden.

EIGENSCHAPPEN/VOORDELEN

- Eenvoudig toe te voegen en te mengen aan de Sikafloor® polyurethaanhars



HOUDBAARHEID

12 maanden vanaf de productiedatum.

KLEUR

Transparant

VERPAKKING

280 g fles



VERBRUIK

Zie PDS voor meer informatie

CHEMISCHE BASIS

Tin katalysator en thiol component

Sikafloor®-150

Sikafloor®-150 is een 2-componenten, geurarme, laag viskeuze, multifunctionele, epoxyhars en kan worden ingezet als epoxyprimer, uitvlaklaag en troffelmortel.

TOEPASSING

Sikafloor®-150 dient alleen door ervaren professionals te worden verwerkt.

- Primer voor betonnen ondergronden, cementdekvloeren en epoxymortels
- Voor normaal tot sterk absorberende ondergronden
- Primer voor alle Sika® epoxy en polyurethaan vloersystemen
- Bindmiddel voor uitvullagen en troffelmortels

EIGENSCHAPPEN/VOORDELEN

- Lage viscositeit
- Geurarm
- Goed indringend vermogen
- Hoge hechtsterkte
- Eenvoudig aan te brengen
- Korte wachttijden
- Multifunctioneel



HOUDBAARHEID

24 maanden vanaf de productiedatum indien aan de opslagcondities wordt voldaan.

KLEUR

Transparant / bruinachtig

VERPAKKING

Verkrijgbaar in 3, 5, 10 en 25 kg



VERBRUIK

Zie PDS voor meer informatie

CHEMISCHE BASIS

Epoxy

Sikafloor®-305 W

Sikafloor®-305 W is een 2-componenten, watergedragen, gekleurde matte verzegeling op polyurethaanbasis met lage VOS-emissie.

TOEPASSING

Sikafloor®-305 W dient alleen door ervaren professionals te worden verwerkt. Matte verzegeling voor de Sika ComfortFloor® systemen, voor Sikafloor® polyurethanen en voor het Sikafloor® Multidur epoxy assortiment.

EIGENSCHAPPEN/VOORDELEN

- Lage viscositeit
- Geurarm
- Goed indringend vermogen
- Hoge hechtsterkte
- Eenvoudig aan te brengen
- Korte wachttijden
- Multifunctioneel



HOUDBAARHEID

Component A: 6 maanden vanaf de productiedatum.
Component B: 12 maanden vanaf de productiedatum.

KLEUR

Sikafloor®-305 W is na uitharding mat.
Verkrijgbaar in vele kleuren.

VERPAKKING

Set a 10 kg



VERBRUIK

Zie PDS voor meer informatie

CHEMISCHE BASIS

Polyurethaan

Sikafloor®-304 W (verkrijgbaar in zijdemat en extramat)

Sikafloor®-304 W is een 2-componenten, watergedragen, zeer lage VOS-emissie, transparante matte verzegeling op polyurethaanbasis.

TOEPASSING

Sikafloor®-304 W dient alleen door ervaren professionals te worden verwerkt. Sikafloor®-304 W is een matte verzegeling voor de Sika® ComfortFloor® systemen.

EIGENSCHAPPEN/VOORDELEN

- Watergedragen
- Vrijwel reukloos
- Goede UV-bestendigheid, niet vergelend
- Eenvoudig reinigbaar



HOUDBAARHEID

Component A: 6 maanden vanaf de productiedatum.
Component B: 12 maanden vanaf de productiedatum.

KLEUR

Vloeibaar, wit / gelig

VERPAKKING

Zie PDS voor meer informatie



VERBRUIK

Ca. 0,15 kg/m² per laag
(verdund met 10% water)

CHEMISCHE BASIS

Polyurethaan

Sikafloor®-01 Primer

Sikafloor®-01 Primer is een 1-component, watergedragen, synthetische harsconcentraat die wordt verdund met water en gebruikt voor het voorstrijken.

TOEPASSING

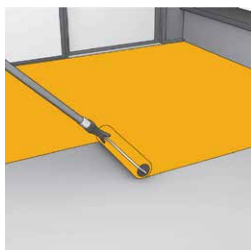
- Vermindert de zuiging van de ondergrond
- Bevordert hechting op vlakke en gezonde ondergronden
- Bescherming van ondergrond tegen vocht vanuit egalisatielagen of tegellijmen

EIGENSCHAPPEN/VOORDELEN

- Laag verbruik / hoge dekking
- Geschikt voor vloeren met vloerverwarming
- Korte wachttijden
- Vermindert stofvorming van de ondergrond
- Compatibel met bepaalde ondergronden
- Zeer lage emissies
- Aanbrengen met borstel, roller of spuit
- Kan met water worden verdund
- Gebruiksklaar
- Oplosmiddelvrij volgens TRGS 610

HOUDBAARHEID

12 maanden vanaf de productiedatum (in gesloten verpakking).



KLEUR

Blaauwe vloeistof

VERPAKKING

Can à 10 kg



VERBRUIK

Zie PDS voor meer informatie

CHEMISCHE BASIS

Kunstharsdispersie

Sikafloor®-03 Primer

Gebruiksklare dispersie-primer met zeer lage emissie die goed doordringt in minerale ondergronden, voor vochtbescherming en absorptievermindering. Voor binnen- en buitentoepassingen.

TOEPASSING

Sikafloor®-03 Primer is geschikt als primer op:

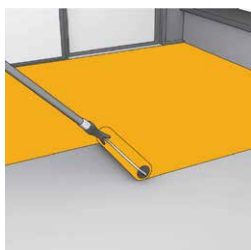
- Gips- en cementgebonden ondergronden
- Als primer tussen egalisatielagen bij meerlaagse opbouw
- Houten OSB en spaanplaat ondergronden

EIGENSCHAPPEN/VOORDELEN

- Gebruiksklaar
- Dringt goed door in de ondergrond
- Verzepingsresistent
- Korte wachttijd
- Korte droogtijd
- Geschikt voor vloeren met vloerverwarming
- Eenvoudig aan te brengen
- Kan worden verspoten
- Hechtverbetering

HOUDBAARHEID

12 maanden vanaf de productiedatum.



KLEUR

Magenta

VERPAKKING

Can à 10 kg



VERBRUIK

Zie PDS voor meer informatie

CHEMISCHE BASIS

Kunstharsdispersie

Sika®-1

Sika®-1 is een normaal afbindende waterdichtingshulpstof voor mortel en beton.

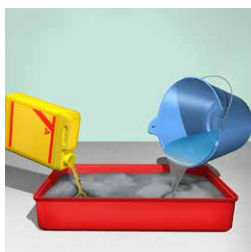
TOEPASSING

Sika®-1 wordt toegepast als waterdichting voor mortel en beton, met name voor:

- Pleisters, metselmortels en dekvloeren
- Gewapend en ongewapend beton
- Baksteen, beton en stenen ondergronden
- Binnen- en buitentoeepassingen, zoals kelders, zwembaden, tunnels, watertanks, mangaten en duikers
- Toepasbaar in tropische- en warme klimatologische omstandigheden

HOUDBAARHEID

12 maanden vanaf de productiedatum.

**EIGENSCHAPPEN/VOORDELEN**

Sika®-1 dicht de capillairen en poriën af in het aangebrachte cementgebonden systeem waardoor een zeer goede waterdichtheid wordt bereikt. De belangrijkste voordelen:

- Verbeterde ondoordringbaarheid van mortel/beton
- Gebruiksklaar
- Eenvoudig dispergeerbaar
- Vrij van chloriden

KLEUR

Gele vloeistof

VERPAKKING

Fles à 1 kg en can à 10 kg

**VERBRUIK**

Voor informatie raadpleeg de PDS

CHEMISCHE BASIS

Polyester

Purigo® Sol

Purigo® Sol is een witte vloeistof, gebruiksklaar, op basis van kunstharsen en samengestelde actieve mineralen.

TOEPASSING

Purigo® Sol stabiliseert oppervlakten van cementdekvloeren, kalkhoudende vloeren en tegelvloeren door een dubbele werking:

- Chemische werking: de samengestelde actieve mineralen reageren met de kalk van het cement die onoplosbare zouten en fijne silicium vormen
- Fysische werking: de hars dringt enkele millimeters door en versterkt de slecht gebonden zones

EIGENSCHAPPEN/VOORDELEN

- Oppervlakteverharding door vorming van fijne minerale bestanddelen die zich verspreiden in de kristallijnstructuur van uitgehard beton
- Aanzienlijke stofvermindering dankzij de binding van de korrels door de kunststofhars
- Vermindering van de poreusheid door vorming van onoplosbare gehydrateerde zouten die de openingen dichten
- Verhoogde chemische weerstand

HOUDBAARHEID

36 maanden vanaf de productiedatum.



KLEUR

Wit

VERPAKKING

Can à 5 liter



VERBRUIK

Hangt af van de poreusheid van de ondergrond.

CHEMISCHE BASIS

Een waterige dispersie van butadieen-styreen

Sika®-4a

Sika®-4a is een sneluithardende waterdichtende hulpstof. Indien gemengd met Portlandcement en water geeft het een snelle afbinding en verharding ten behoeve van afdichten.

TOEPASSING

Sika®-4a wordt toegepast als voorlopige waterdichting op natte oppervlakken of op plekken met waterinfiltratie, voordat de definitieve cementgebonden laag of mortel aangebracht wordt. Typische toepassingen zijn tunnels en duikers, mijngangen, waterreservoirs, betonnen buizen en putten. Het kan ook toegepast worden in snel uithardende mortel voor montage werken.

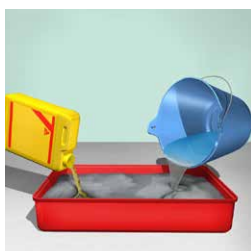
EIGENSCHAPPEN/VOORDELEN

De voordelen van Sika®-4a zijn, onder andere:

- Snelle afbinding voor het snel stoppen/herstellen van lekken
- Gebruiksklaar, alleen schoon water en Portlandcement toevoegen
- Bevat geen chloriden
- Oplosmiddelvrij

HOUDBAARHEID

12 maanden vanaf de productiedatum.



KLEUR

Kleurloze vloeistof

VERPAKKING

Verkrijgbaar in 1, 5 en 10 kg



VERBRUIK

Zie PDS voor meer informatie

CHEMISCHE BASIS

Oplossing van anorganische chemicaliën

OUTDOOR



SAMEN STERK MET SIKA



SIKAGARD®-790 ALL-IN-ONE PROTECT

Sikagard®-790 All-in-One Protect is een beschermende impregnering die is ontworpen om ALLE soorten poreuze, minerale ondergronden te beschermen tegen het indringen van watergebaseerde vloeistoffen en oliën.

Sikagard®-703 W

Sikagard®-703 W is een gebruiksklaar impregneermiddel op basis van silaan/siloxaancombinatie.

TOEPASSING

Voor het waterafstotend maken van gevels en het beschermen tegen waterindringing. Sikagard®-703 W wordt aangebracht op mortel, metselwerk, baksteen, natuursteen, asbestcement, etc.

EIGENSCHAPPEN/VOORDELEN

- Sterk waterafstotende eigenschappen
- Waterdampdoorlatend, waardoor de ondergrond kan ademen
- Na behandeling onzichtbaar, zodat de visuele eigenschappen van de ondergrond niet worden veranderd
- Door de verlaging van waterabsorptie verbetert de weerstand tegen vuil en wordt mosaangroei tegen gegaan
- Gebruiksklaar
- Watergedragen, milieuvriendelijk

HOUDBAARHEID

12 maanden vanaf de productiedatum.



KLEUR

Vloeibaar, witachtig

VERPAKKING

Can à 2, 5 of 20 liter



VERBRUIK

Afhankelijk van de kwaliteit en poreusheid van de ondergrond

CHEMISCHE BASIS

Silaan/siloxaancombinatie

Sikagard®-790 All-in-One Protect

Sikagard®-790 All-in-One Protect is een beschermende impregnering die is ontworpen om ALLE soorten poreuze, minerale ondergronden te beschermen.

TOEPASSING

Sikagard®-790 All-in-One Protect kan worden gebruikt om gevels, vloeren en daken, die gemaakt zijn van alle gangbare, mineraalgebaseerde bouwmaterialen, te beschermen.

EIGENSCHAPPEN/VOORDELEN

- Bescherming tegen indringing van water en olie
- Biedt bescherming tegen vlekvorming
- Geschikt voor gebruik op alle soorten gevels, vloeren en daken
- Geschikt voor gebruik op de meeste bouwmaterialen
- Biedt onzichtbare bescherming - geen verandering in uiterlijk
- De ondergrond kan nog altijd ademen

HOUDBAARHEID

12 maanden vanaf de productiedatum indien opgeslagen in de originele, verzegelde, ongeopende en onbeschadigde verpakking.



KLEUR

Licht gelige vloeistof

VERPAKKING

Bussen à 5 en 20 liter



VERBRUIK

Zie PDS voor meer informatie

CHEMISCHE BASIS

Zie PDS voor meer informatie

Sikagard®-715 W

Sikagard®-715 W is een watergebaseerde oplossing voor het verwijderen van mos, korstmoss en algen.

TOEPASSING

Om mossen, korstmossen, algen en andere gelijkaardige verontreinigingen volledig te verwijderen van alle gebruikelijke ondergronden. Zowel binnen als buiten (luifels, daken, goten, patio's, terrassen en balkons, zonneweringen, muren, vloeren, houten- of kunststof ramen) of op sierstenen, grafstenen, enz.

EIGENSCHAPPEN/VOORDELEN

- Watergedragen vloeistof met uitstekende reinigingseigenschappen op zowel gladde als poreuze oppervlakken
- Goed penetratie- en dispersievermogen
- Vrij van organische oplosmiddelen
- Fosfaatvrij
- Geen vrijgave van schadelijke of irriterende dampen (geen risico bij binnentoepassing)

HOUDBAARHEID

24 maanden vanaf de productiedatum indien opgeslagen in de originele, verzegelde, ongeopende en onbeschadigde verpakking.



KLEUR

Kleurloos, transparant

VERPAKKING

4 busen a 5 liter ingepakt in krimpfolie



VERBRUIK

Zie PDS voor meer informatie

CHEMISCHE BASIS

Zie PDS voor meer informatie

Sikagard®-907 W

Sikagard®-907 W is een UV-bestendige, watergedragen seallaag.

TOEPASSING

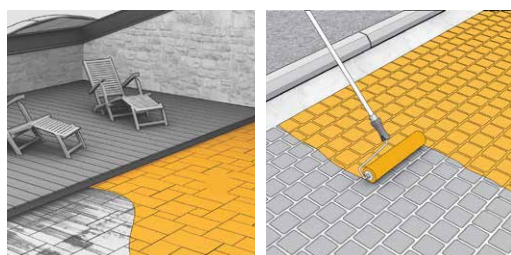
Sikagard®-907 W is ontworpen om op doeltreffende wijze bestrating en poreuze ondergronden te beschermen tegen water, olie en andere verontreinigende stoffen. Door de unieke eigenschappen als bindmiddel, wanneer aangebracht op zandvoegen, dringt de Sikagard®-907 W door in het zand van de voegen. Sikagard®-907 W stabiliseert en zorgt voor bescherming.

EIGENSCHAPPEN/VOORDELEN

- Gebruiksklaar
- Milieuvriendelijk, oplosmiddelvrij
- UV- en weersbestendig
- Eenvoudig toe te passen
- Beschermt tegen olie, diesel en water
- Vermindert vlekvorming en verontreiniging door koolwaterstoffen
- Dooizoutbestendig
- Verbetert de bestendigheid tegen vriezen en dooien

HOUDBAARHEID

15 maanden vanaf de productiedatum.



KLEUR

Witte opaalkleurige vloeistof, transparant na drogen

VERPAKKING

Can 5 liter



VERBRUIK

Zie PDS voor meer informatie

CHEMISCHE BASIS

Acrylaatharsdispersie

Sikaflex® -11 FC Purform®

Sikaflex® -11 FC Purform is een vochtuithardende elastische lijm en kit. Het wordt gebruikt voor multifunctionele verlijming binnen en buiten en voor het afdichten van voegen.

TOEPASSING

Een lijm om constructiecomponenten en materialen te verlijmen zoals:

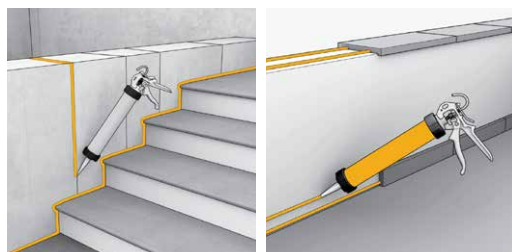
- Beton
- Metselwerk
- Kunststeen composiet
- Keramiek
- Hout
- Metaal
- Glas

EIGENSCHAPPEN/VOORDELEN

- Bewegingsvermogen van $\pm 25\%$
- Eenvoudig aan te brengen en zakt niet uit
- Hecht goed op de meeste bouwmaterialen
- Goede mechanische en weersbestendigheid
- Zeer laag monomeergehalte
- Zeer lage uitstoot
- Lijm-kit met CE-markering

HOUDBAARHEID

15 maanden vanaf de productiedatum.



KLEUR

Wit, zwart, betongrijs, bruin en lichtgrijs

VERPAKKING

Koker a 300 ml, 12 kokers per doos
Worst a 600 ml (betongrijs), 20 worsten per doos



VERBRUIK

Zie PDS voor meer informatie

CHEMISCHE BASIS

Polyurethaan

Sikaflex® PRO-3 Purform®

Sikaflex® PRO-3 Purform® is een vochtuithardende, elastische polyurethaankit. Het dicht vele soorten voegdimensies af in vloeren en civieltechnische constructies.

TOEPASSING

Horizontale en verticale voegafdichtingen binnen en buiten:

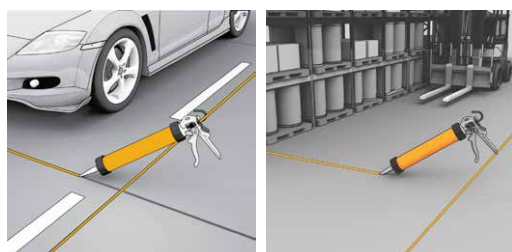
- Voedselindustrie
- Cleanrooms
- Magazijn- en productievloeroppervlakken
- Rioolwaterzuiveringsinstallaties
- Tunnels
- Parkeergarages
- Voetgangers- en verkeersgebieden

EIGENSCHAPPEN/VOORDELEN

- Duurzaam toelaatbare vervorming: $\pm 25\%$ (ISO11600) & $\pm 50\%$ (ASTM C920)
- Blaasvrije uitharding
- Snelle opbouw van mechanische eigenschappen
- Uitstekende hechting op de meeste bouwmaterialen
- Zeer goede mechanische en chemische bestendigheid
- Hoge weerstand tegen weersinvloeden

HOUDBAARHEID

15 maanden vanaf de productiedatum.



KLEUR

Zwart, middengrijs, betongrijs, wit en basaltgrijs

VERPAKKING

300 ml koker, 12 kokers per doos (betongrijs)
600 ml worst, 20 worsten per doos



VERBRUIK

Zie PDS voor meer informatie

CHEMISCHE BASIS

Purform® Polyurethaan Technologie

Sikagard®-140 Pool

Sikagard®-140 Pool is een watergedragen, gekleurde coating op basis van acrylaathars met een goede weerstand tegen met chloor behandeld water.

TOEPASSING

Het product kan worden gebruikt voor de volgende toepassingen:

- Als beschermende coating voor betonnen binnen- en buitenzwembaden
- Als beschermende coating voor openbare binnen- en buitenzwembaden waar chloorbehandeling plaatsvindt met behulp van automatisch gestuurde waterbehandelingsapparatuur

HOUDBAARHEID

12 maanden vanaf de productiedatum.

EIGENSCHAPPEN/VOORDELEN

- Klaar voor gebruik
- Kan op verschillende ondergronden worden aangebracht
- Gemakkelijk te onderhouden door overlagen
- Goede weerstand tegen vergeling
- Goede weerstand tegen verkrijting
- Bestand tegen vetzuren uit lotions en cosmetica
- Goed bestand tegen chloorwater



KLEUR

Wit, adriablauw, blauw, groen

VERPAKKING

Verkrijgbaar in 5 liter



VERBRUIK

Ca. 160 g / m² / laag met minimaal 2 lagen

CHEMISCHE BASIS

Acrylaathars op waterbasis

Sikasil® Pool

Sikasil® Pool is een neutraal uithardende siliconenkit voor gebruik in zwembaden en permanent natte ruimten.

TOEPASSING

Sikasil® Pool is ontworpen voor voegen in en rond zwembaden, ruimtes met continue onderwaterbelasting en regelmatig natte ruimtes zoals doucheruimtes in sporthallen, tussen tegels, beton, glas en metalen.

HOUDBAARHEID

15 maanden vanaf de productiedatum.

EIGENSCHAPPEN/VOORDELEN

- Zeer hoge waterbestendigheid
- Hoge chloorbestendigheid
- Zeer goede weerstand tegen schimmels
- Niet-corrosief
- Hoge elasticiteit en flexibiliteit



KLEUR

Grijs, wit en transparant

VERPAKKING

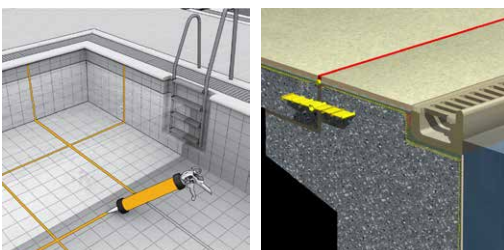
Patronen van 300 ml, doos à 12 stuks

VERBRUIK

Zie PDS voor meer informatie

CHEMISCHE BASIS

Neutraal uithardende siliconen



Bijlage 1 | Vloeregalisatiemortelwijzer voorstrijkmiddelen

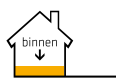
VOORSTRIJKMIDDELEN*

SIKAFLOOR®-01 PRIMER

can à 10 kg



Toepassing:



ONDERGRONDEN

- Zandcement dekvloeren
- Beton
- Anhydriet dekvloeren
- Houten vloeren
- Watervaste lijmresten

VOORDELEN

- Voor vloeren en wanden
- Stofbinder
- Kleur: blauw
- Zeer emissiearm/emicode EC1 Plus

MENGVERHOUDING

- Normaal zuigende cementgebonden vloeren: 1:3 met water
- Niet zuigende vloeren: onverdund
- Houten vloeren: onverdund
- Anhydriet vloeren: 1:1 met water

WACHTTIJDEN TOT OVERLAGEN

- Cementgebonden vloeren: 10-15 minuten
- Niet of zwak zuigende vloeren: 15-30 minuten
- Houten vloeren: 2 uur
- Anhydriet vloeren: 24 uur



TIPS

Ondergrond verzadigen en plasvorming voorkomen.

VERBRUIK**

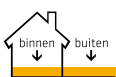
Gemiddeld verbruik: ca. 50-80 gr/m², afhankelijk van de porositeit van de ondergrond.

SIKAFLOOR®-03 PRIMER

can à 10 kg



Toepassing:



ONDERGRONDEN

- Cementgebonden vloeren
- Laag op laag (tussen 2 egalisatielagen onderling)
- Anhydriet dekvloeren

VOORDELEN

- Voor vloeren en wanden
- Stofbinder
- Kleur: magenta
- Zeer emissiearm/emicode EC1 Plus

MENGVERHOUDING

Onverdund toepassen.



WACHTTIJDEN TOT OVERLAGEN

- Cementgebonden vloeren: 10 minuten
- Anhydriet vloeren: 60 minuten



TIPS

Ondergrond verzadigen en plasvorming voorkomen.

VERBRUIK**

Gemiddeld verbruik: ca. 100-150 gr/m², afhankelijk van de porositeit van de ondergrond.

MENGVERHOUDING

Aanbrandlaag:



WACHTTIJD TOT OVERLAGEN

Altijd nat-in-nat verwerken.



VERBRUIK**

15 kg egalisatiemortel : 2 ltr Sika® ViscoBond® : 4 ltr water = 15 m².

Opmerking: voor tegelwerk- of granito ondergronden, neem voor advies contact op met uw leverancier.

* raadpleeg voor gebruik de meest recente versie van het product informatieblad

** de genoemde verbruiken zijn theoretisch en zijn afhankelijk van de zuiging, ruwheid en vlakheid van de ondergrond en het materiaalverlies

BUILDING TRUST



Bijlage 2 | Vloeregalisatiemortelwijzer vloeregalisatiemortels

VLOEREGALISATIEMORTELS*

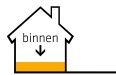
SIKAFLOOR®-100 LEVEL

zak à 25 kg

laagdikte: 1-10 mm



Toepassing:



Verwerkbaar: ca. 30 minuten
Belopen: na ca. 3 uur
Betegelen: na ca. 6 uur



VOORDELEN

- Geschikt voor vloerverwarming
- Bureaustoelebestendig
- Ook geschikt voor lijmen op waterbasis
- Ook geschikt voor anhydriet ondergronden *
- Zeer emissiearm/emicode EC1 Plus

TIPS

- 1 zak = ca. 3 m² → 5 mm dik (1,5 kg/m²/mm)
- 1 zak = 6 ltr water
- Slijtvaste afwerking aanbrengen



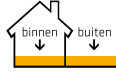
SIKAFLOOR®-200 LEVEL

zak à 25 kg

laagdikte: 3-40 mm



Toepassing:



Verwerkbaar: ca. 40 minuten
Belopen: na ca. 4 uur
Betegelen: na ca. 4 uur



VOORDELEN

- Geschikt voor vloerverwarming
- Bureaustoelebestendig
- Watervast en vorstbestendig
- Ook geschikt voor anhydriet ondergronden *
- Zeer emissiearm/emicode EC1 Plus

TIPS

- 1 zak = ca. 2,5 m² → 5 mm dik (1,8 kg/m²/mm)
- 1 zak = 6 ltr water
- Bij buitentoepassing slijtvast en waterdicht afwerken



SIKAFLOOR®-300 RAPID LEVEL

zak à 25 kg

laagdikte: 1-10 mm



Toepassing:



Verwerkbaar: ca. 20-30 minuten
Belopen: na ca. 1,5 uur
Betegelen: na ca. 1,5 uur



VOORDELEN

- Geschikt voor vloerverwarming
- Bureaustoelebestendig
- Zeer hoge druksterkte, vanaf 3 mm **vorkheftruckbestendig**
- Zeer snelle harding, al na 1,5-2 uur bekleedbaar
- Vanaf 7 mm, ook voor houten ondergronden **
- Ook geschikt voor anhydriet ondergronden *
- Zeer emissiearm/emicode EC1 Plus

TIPS

- 1 zak = ca. 3 m² → 5 mm dik (1,5 kg/m²/mm)
- 1 zak = 5,75-6 ltr water
- Slijtvaste afwerking aanbrengen



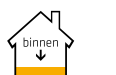
SIKA® LEVEL-399 XXL

zak à 25 kg

laagdikte: 15-100 mm



Toepassing:



Verwerkbaar: ca. 30 minuten
Belopen: na ca. 3-4 uur
Betegelen: na ca. 24 uur



VOORDELEN

- Geschikt voor vloerverwarming
- Bureaustoelebestendig
- Voor tijdsbesparende dekvloeren
- Stofarm
- Zeer emissiearm/emicode EC1 Plus

TIPS

- 3 zakken = ca. 1 m² → 40 mm dik (1,9 kg/m²/mm)
- 1 zak = 3,25-3,5 ltr water
- Slijtvaste afwerking aanbrengen



* i.c.m. Sikafloor®-01 Primer of Sikafloor®-03 Primer (z.o.z.)

** i.c.m. Sikafloor®-01 Primer (z.o.z.)

* raadpleeg voor gebruik de meest recente versie van het product informatieblad

BUILDING TRUST



Bijlage 3 | Verbruikstabel Sika AnchorFix®-1

Verbruik per diepte- en boordiameter af te lezen in de tabel

Draad- en steekende Ø mm	Boor Ø mm	Boorgat diepte in mm																	
		80	90	110	120	130	140	160	170	180	200	210	220	240	260	280	300	350	400
Alle verbruikindicaties zijn weergegeven in ml																			
8	10	3	4	4	5	5	5	6	6	6	7	7	7	8	8	9	9	10	12
10	12	4	5	5	6	6	6	7	8	8	8	8	8	9	10	10	11	12	15
12	14	5	6	6	6	7	7	8	8	8	9	10	10	11	11	12	13	14	18
14	18	9	10	11	14	14	15	18	19	19	20	22	23	24	26	28	30	32	42
16	18	9	10	11	13	14	15	17	18	19	19	21	22	23	26	28	30	32	40
16	20	10	12	12	15	16	17	20	21	21	22	24	25	26	29	31	33	35	46
20	24	12	13	14	15	16	18	22	24	26	26	28	30	32	36	38	42	48	66
20	25	18	19	21	23	24	26	30	31	32	32	36	38	40	46	50	54	64	72
24	26	24	25	28	30	33	35	40	43	45	45	50	55	58	65	70	75	100	125

- de vulhoeveelheden zijn in ml berekend zonder verliezen (het verlies kan tussen 10 - 50% bedragen)
- de vulhoeveelheid in ml kan bepaald worden tijdens het inspuiten met behulp van de schaalverdeling op de patroon

* Raadpleeg voor gebruik de meest recente versie van het product informatieblad (www.sika.nl)

Contactgegevens Sika Nederland

Nick Visser

Buitendienst
Tel: +31 651 437 783

Yasin Gokdere

Buitendienst
Tel: +31 623 275 010

Remco Ponsen

Buitendienst
Tel: +31 620 634 764

Hoofdkantoor Sika/SCHÖNOX

Zonnebaan 56
3542 EG Utrecht

Techniek:
030 241 0120
techniek@nl.sika.com



**Gertjan Modderman**

Buitendienst
Tel: +31 620 634 764

Benny van Nuil

Buitendienst
Tel: +31 611 316 386

Theo van Schaik

Buitendienst
Tel: +31 653 649 266

Albert van Veluw

Salespromotor
Tel: +31 631 689 638

SIKA - UW LOKALE PARTNER MET WERELDWIJDE AANWEZIGHEID



- Op 6 continenten
- In 100+ landen
- Meer dan 300+ productie- en marketinglocaties
- Wereldwijd 25.000+ medewerkers

Sika is wereldwijd actief in de bouw en industrie als leverancier van gespecialiseerde chemische toepassingen. Sika voorziet zowel de bouwsector als de industriële sector (automotive, bus, vrachtwagen, trein, zonnepanelen, windenergie en façades) van oplossingen en producten.

Sika's productlijnen vallen op door de hoge kwaliteit van de betonhulpstoffen, gespecialiseerde mortels, kitten en lijmen, materialen voor dempen en versterken, systemen voor structurele versterking, industriële en sportvloeren en systemen voor zowel daken als waterdichting. Sika is wereldwijd aanwezig in 100+ landen en heeft meer dan 25.000 medewerkers en is daarom op lokaal niveau goed in staat om bij te dragen aan het succes van haar klanten.



**DIGITALE
VERSIE
CATALOGUS**

Op al onze leveringen en diensten zijn onze Algemene Voorwaarden (gedeponeerd bij de rechtbank te Utrecht onder nummer 69/2016) van toepassing.

Raadpleeg voor gebruik de meest recente versie van het product informatieblad.

SIKA NEDERLAND B.V. - locatie Utrecht

Zonnebaan 56
3542 EG Utrecht
Postbus 40390
3504 AD Utrecht

Tel: 030 - 241 01 20
verkoop@nl.sika.com
www.sika.nl

BUILDING TRUST

